



あなたのひとり暮らしをサポート！学生マンション・アパート お部屋探しならユニライフ

月刊賃貸情報 6・7月号

住み替え

初期割

このマークのマンションが対象です

在校生対象！

実家から！

他社マンションから！

住み替え 初期割

キャンペーン実施中！

2026年9月30日(水)まで



UniLifeマスコット
キャラクター
「ユニライダー」



礼金・敷金
(入館金)
割引!
(最大なし)

家賃
最大1ヶ月分
無料!
フリーレント

引越し代サポート
仲介手数料 最大
33,000円
割引!
(税込)

初期費用がとってもおトク!!
仲介手数料も割引なので
引越し代に充当してね!

UniLifeマスコット
キャラクター「スナダルマ」

※マンション・お部屋によりキャンペーン内容が異なります。



例えば 礼金2ヶ月分・敷金1ヶ月分・家賃6万円のお部屋を2026年7月1日からご契約された場合

初期費用	通常	キャンペーン
礼金(入館金) … 120,000円		50,000円
敷金 … 60,000円		0円
家賃(7月分) … 60,000円		
仲介手数料 … 66,000円 (家賃1ヶ月分+税)		33,000円 (税込)

合計で
最大 223,000円*
初期費用がおトク!!

【キャンペーン注意事項】

※キャンペーン対象マンションは、キャンペーン適用後の条件を掲載しています。 ※対象は、大学・短大・専門学校の在校生限定です。現在、UniLifeのマンションに入居中の方は対象外です。
※上記の他に共益費(管理費)、家賃保証委託料、鍵交換代(電子錠初期設定費)、総合補償料、電気・水道・ガスなどの公共料金、退去時基本清掃料などが必要です。
※食事付きの場合、食費が別途必要です。 ※初回契約期間は1年契約・2年契約に関わらず、2028年3月31日までとなります。(更新・再契約可) ※契約開始日やキャンペーン内容は、マンション・お部屋により異なります。 ※フリーレント期間中、および入居後1年未満での解約の場合は、違約金を申し受けます。 ※敷金0円契約の場合、禁煙特約付きの契約となります。
※引越し代サポートとして、一律33,000円(税込)を仲介手数料から割引します。仲介手数料が33,000円未満の場合は、その額が上限となります。
※他キャンペーンや割引等とは併用できません。 ※受付期間中であっても、対象部屋がなくなり次第、本キャンペーンは終了となります。
なお、マンション内でもキャンペーンが適用されるお部屋は限定されます。 ※キャンペーン内容は、期間中に変更になる可能性もございます。詳しくはお問い合わせください。

お問い合わせ

ユニライフ+ ① ユニライフコードを入れて検索!

ユニライフ 000 検索

JR久大本線「久留米大学前」駅より徒歩8分
西鉄バス「千本杉」停より徒歩1分(「西鉄久留米」駅よりバス10分)

UniLife久留米大学前店

株式会社ジェイ・エス・ピー・ネットワーク

通話無料 **0120-513-511**

✉ kurume@unilife.co.jp

TEL 0942-41-0181 FAX 0942-45-5002

〒839-0861 福岡県久留米市合川町103-4

プリスラ久留米大学前1F

<営業日程・時間>詳細は、HP等でご確認ください。

国土交通大臣(6)第5716号[仲介]

(公社)全日本不動産協会 (公社)不動産保証協会 (公社)首都圏不動産公正取引協議会 [2026]



プリスラク留米大学前

① 12350

【限定1室】 ①礼金1ヶ月分(1ヶ月分OFF) ②家賃最大1ヶ月分無料

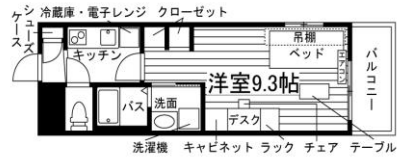


- ◆ JR久大本線「久留米大学前」駅徒歩8分
- ◆ 西鉄バス「千本杉」駅徒歩1分

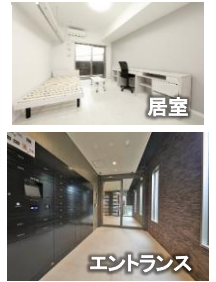
6月入居可



家賃 **5.45** 万円



1Kタイプ(25.8㎡)



オートロック	防犯カメラ(ユニセーフ24)
宅配BOX	セパレート
温水洗浄便座	IHキッチン2口

- 共益費…6千円/月
- 礼金…1ヶ月分 ● 敷金…なし
- 契約…1年 ● 更新料…なし

R5年3月完成・鉄筋5階・全30室・総合補償要・福岡県久留米市合川町

コスモスメゾン I

① 12810

【限定1室】 ①礼金なし(5万円OFF) ②敷金なし(5万円OFF) ③家賃最大1ヶ月分無料

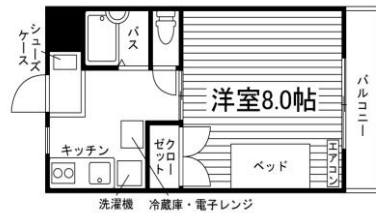


- ◆ JR久大本線「久留米大学前」駅徒歩12分
- ◆ 西鉄バス「十三部」駅徒歩1分

6月入居可



家賃 **3.65** 万円



1Kタイプ(25.0㎡)



オートロック	宅配BOX
セパレート	温水洗浄便座
IHキッチン2口	ネット対応(無料)

- 共益費…4千円/月
- 礼金…なし ● 敷金…なし
- 契約…1年 ● 更新料…なし

H6年2月完成・木造2階・全16室・総合補償要・福岡県久留米市合川町

コスモスメゾン

① 12633

【限定1室】 ①礼金なし(5万円OFF) ②敷金なし(5万円OFF) ③家賃最大1ヶ月分無料

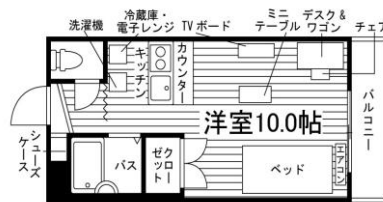


- ◆ JR久大本線「久留米大学前」駅徒歩12分
- ◆ 西鉄バス「十三部」駅徒歩1分

7月入居可



家賃 **4.05** 万円



1Rタイプ(25.9㎡)



防犯カメラ	宅配BOX
セパレート	温水洗浄便座
ガスキッチン2口	暗証番号式キー

- 共益費…4千円/月
- 礼金…なし ● 敷金…なし
- 契約…1年 ● 更新料…なし

H10年4月完成・鉄骨4階・全36室・総合補償要・福岡県久留米市野中町

ディアコート小森野

① 12004

【限定1室】 ①礼金1ヶ月分(1ヶ月分OFF) ②家賃最大1ヶ月分無料



- ◆ JR鹿児島本線・久大本線「久留米」駅自転車11分
- ◆ 西鉄バス「小森野四丁目」駅徒歩3分

6月入居可



家賃 **4.9** 万円



1Kタイプ(26.1㎡)



オートロック	防犯カメラ
宅配BOX	セパレート
温水洗浄便座	IHキッチン2口

- 共益費…4.5千円/月
- 礼金…1ヶ月分 ● 敷金…なし
- 契約…1年 ● 更新料…なし

R3年2月完成・木造3階・全18室・総合補償要・福岡県久留米市小森野4

※広告作成時の物件情報を掲載しています。最新の募集状況はお問い合わせください。※契約には貸主の指定する家賃保証会社利用が必須となり、別途保証委託料が必要です。(保証会社およびプランによって金額は変動します) ※間取図は一例です。部屋の形状を示したもので、実際の縮尺とは異なります。家具家電の配置・点数等は実際と異なる場合があります。 ※徒歩80m/分、自転車240m/分で算出した概算時間、電車・バスは目的地最寄り駅(停)までの乗車時間の目安です。(通勤時間帯、乗換え・待ち時間含む) ※完成(改装)予定のマンションは、建築(改装)中につき、諸条件が変更になる可能性があります。※掲載情報と現況が異なる場合は、現況を優先とします。