



あなたのひとり暮らしをサポート！学生マンション・アパート お部屋探しならユニライフ

月刊賃貸情報 4・5月号

お部屋探しは
学生マンションの

UniLife

ユニライフ



TikTok



ユニライフマスコットキャラクター
「ユニライダー」



お問い合わせ

ユニライフ+ ① ユニライフコードを入れて検索！

ユニライフ 000 検索

地下鉄名城線・東山線「本山」駅⑥番出口より徒歩1分

UniLife本山店

株式会社ジェイ・エス・ピー・ネットワーク

通話料 0120-800-531

E-mail motoyama@unilife.co.jp

TEL 052-788-2900 FAX 052-781-5200

〒464-0819 愛知県名古屋市千種区四谷通1-18-2
TUBEビル1F

<営業日程・時間>詳細は、HP等でご確認ください。

国土交通大臣(6)第5716号【仲介】

(公社)全日本不動産協会 (公社)不動産保証協会 (公社)首都圏不動産公正取引協議会 [2026]



※税込価格は、広告作成時の税率にて計算しています

広告作成日:2026年 4月

広告有効期限:2026年 5月末日

承認番号 G

新生活応援

キャンペーン実施中!

在校生対象!

実家から!

他社マンションから!

このマークのマンションが対象です

キャンペーン対象

2026年5月31日(日)まで



【キャンペーン注意事項】

※キャンペーン対象マンションは、キャンペーン適用後の条件を掲載しています。※対象は、大学・短大・専門学校の在校生限定です。現在、UniLifeのマンションに入居中の方は対象外です。※初回契約期間は1年契約・2年契約に関わらず、2028年3月31日までとなります。(更新・再契約可) ※他キャンペーンや割引等とは併用できません。※期間中であっても、対象部屋がなくなり次第、本キャンペーンは終了となります。なお、マンション内でもキャンペーンが適用されるお部屋は限定されます。※キャンペーン内容は、期間中に変更になる可能性もございます。詳しくはお問い合わせください。

エスポール八雲

U 12878

【限定5室】①家賃5,000円OFF ②礼金なし(1ヶ月分OFF)



- ◆ 地下鉄名城線「名古屋大学」駅徒歩7分
- ◆ 地下鉄東山線・名城線「本山」駅自転車7分

即入居可

家賃 **5.0** 万円～ **5.2** 万円



1Kタイプ(24.6㎡)



オートロック	防犯カメラ
宅配BOX	セパレート
温水洗浄便座	IH+RHキッチン

- 共益費…4.5千円/月
- 礼金…なし ● 敷金…1ヶ月分
- 契約…1年 ● 更新料…なし

H11年2月完成(H27年2月増築)・鉄筋2～3階・5棟全84室・総合補償要・愛知県名古屋市中昭和区八雲町

レジデンシア砂田橋

U 11647

イオンモール・24時間営業スーパー徒歩圏内で便利!全室南向き◎清潔感のある白を基調としたお部屋!



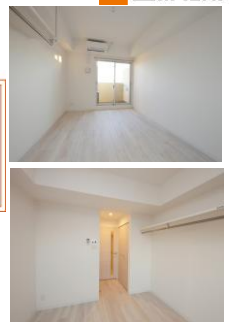
- ◆ 地下鉄名城線「砂田橋」駅徒歩2分
- ◆ JR中央本線・名鉄瀬戸線・地下鉄名城線「大曾根」駅自転車7～8分

即入居可

家賃 **5.65** 万円～ **6.35** 万円



1Kタイプ(24.0㎡)



オートロック	防犯カメラ
宅配BOX	セパレート
温水洗浄便座	IHキッチン2口

- 共益費…6千円/月
- 礼金…なし ● 敷金…なし(禁煙特約あり)
- 契約…1年 ● 更新料…なし

H31年2月完成・鉄筋8階・全32室・総合補償要・愛知県名古屋市中東区大幸4

アンビシャス矢田南

U 11015

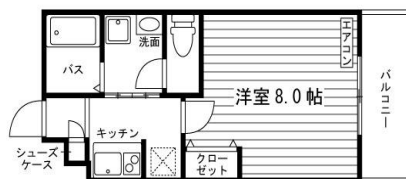
「イオンモール」徒歩7分で買物便利!追焚き機能付きバスや浴室乾燥機、独立洗面化粧台など設備充実☆



- ◆ 地下鉄名城線「ナゴヤドーム前矢田」駅徒歩12分
- ◆ JR中央本線・名鉄瀬戸線・地下鉄名城線「大曾根」駅自転車6～7分

5月入居可

家賃 **5.8** 万円



1Kタイプ(26.3㎡)



オートロック	防犯カメラ
宅配BOX	セパレート
温水洗浄便座	IHキッチン2口

- 共益費…5千円/月
- 礼金…2ヶ月分 ● 敷金…1ヶ月分
- 契約…1年 ● 更新料…新家賃の0.5ヶ月分

H27年3月完成・鉄骨3階・全18室・総合補償要・愛知県名古屋市中東区矢田南2

(募集タイプの部屋には小窓がありません)

※広告作成時の物件情報を掲載しています。最新の募集状況はお問い合わせください。※契約には貸主の指定する家賃保証会社利用が必須となり、別途保証委託料が必要です。(保証会社およびプランによって金額は変動します) ※間取図は一例です。部屋の形状を示したもので、実際の縮尺とは異なります。家具家電の配置・点数等は実際と異なる場合があります。 ※徒歩80m/分、自転車240m/分で算出した概算時間、電車・バスは目的地最寄り駅(停)までの乗車時間の目安です。(通勤時間帯、乗換え・待ち時間含む) ※完成(改装)予定のマンションは、建築(改装)中につき、諸条件が変更になる可能性があります。※掲載情報と現況が異なる場合は、現況を優先とします。