



あなたのひとり暮らしをサポート！学生マンション・アパート お部屋探しならユニライフ

月刊賃貸情報 4・5月号

お部屋探しは
学生マンションの
UniLife
ユニライフ



ユニライフマスコットキャラクター「ユニライダー」



お問い合わせ

ユニライフ+ ① ユニライフコードを入れて検索！

ユニライフ 000 検索

JR・新幹線「新潟」駅南口より徒歩3分

UniLife新潟駅前店

株式会社ジェイ・エス・ビー・ネットワーク

通話無料 **0120-964-880**

E-mail niigata@unilife.co.jp

TEL 025-247-0880

FAX 025-247-0878

〒950-0911 新潟市中央区笹口
1-9-7 ディークレスト新潟駅南1F



JR越後線「新潟大学前」駅より徒歩14分
新潟交通バス「新大正門」停より徒歩3分

UniLife新潟大学前店

株式会社ジェイ・エス・ビー・ネットワーク

通話無料 **0120-901-705**

E-mail niigatadaigakumae@unilife.co.jp

TEL 025-264-6333

FAX 025-261-5222

〒950-2101 新潟市西区五十嵐一の町
7789-6 ウィンスロップ新潟大学前1F



UniLife <営業日程・時間>詳細は、HP等でご確認ください。 国土交通大臣(6)第5716号(仲介) (公社)全日本不動産協会 (公社)不動産保証協会 (公社)首都圏不動産公正取引協議会 [2026-11]

※税込価格は、広告作成時の税率にて計算しています

広告作成日:2026年 4月

広告有効期限:2026年 5月末日

承認番号 G

ディークレスト新潟駅南

U 12696



- ◆ JR信越本線・白新線・越後線「新潟」駅徒歩3分
- ◆ 新潟交通バス「新潟駅」停徒歩3分

5月入居可

「新潟」駅徒歩3分と電車・バス利用でアクセス便利☆
2～6Fは学生専用&家具家電付きフロア♪光ネット無料!

家賃 **6.45** 万円



1Kタイプ(25.2㎡)

他 1Kウォークインクローゼットタイプ(26.1㎡)有

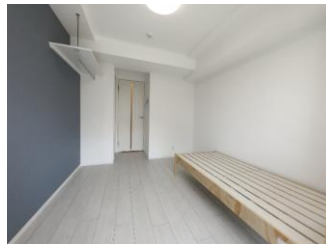
- 共益費…8千円/月
- 礼金…2ヶ月分 ● 敷金…1ヶ月分
- 契約…1年 ● 更新料…1ヶ月分

パノラマ



オートロック	防犯カメラ(ユニセーフ24)	宅配BOX	セパレート
温水洗浄便座	IHキッチン2口	浴室乾燥機	暗証番号式キー

R7年1月完成・鉄筋10階・全75室・総合補償要・新潟市中央区区口1



マイスター西堀前通

U 12330

2023年3月完成☆1-3Fは家具家電付き! オートロック・防犯カメラ・暗証番号式キーなど安心のセキュリティ♪



- ◆ JR越後線「白山」駅自転車5分
- ◆ 新潟交通バス「市役所前」停徒歩5分

5月入居可

家賃 **6.5** 万円

- 共益費…6千円/月
- 礼金…8万円 ● 敷金…5万円
- 契約…1年 ● 更新料…0.5ヶ月分



1Kタイプ(25.9~29.4㎡)

他 1Rタイプ(28.5㎡)有



オートロック	防犯カメラ(ユニセーフ24)
宅配BOX	セパレート
温水洗浄便座	IHキッチン2口

R5年3月完成・鉄筋5階・全33室・総合補償要・新潟市中央区西堀通2番町

ヴィラ・プリンス坂井

U D7346

全室南西向き&ロフト付きアパート! スーパーまで徒歩1分の立地が魅力♪

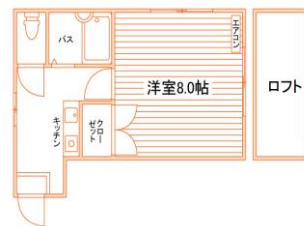


- ◆ JR越後線「新潟大学前」駅徒歩7分

即入居可

家賃 **2.3** 万円

- 共益費…なし
- 礼金…なし ● 敷金…なし
- 契約…2年 ● 更新料…なし



1Kロフトタイプ(23.1~24.2㎡)



防犯カメラ	セパレート
温水洗浄便座	IHキッチン
洗濯機置場	収納

H2年3月完成・木造2階・全8室・損保要・新潟市西区坂井

※広告作成時の物件情報を掲載しています。最新の募集状況はお問い合わせください。※契約には貸主の指定する家賃保証会社利用が必須となり、別途保証委託料が必要です。(保証会社およびプランによって金額は変動します) ※間取図は一例です。部屋の形状を示したもので、実際の縮尺とは異なります。家具家電の配置・点数等は実際と異なる場合があります。 ※徒歩80m/分、自転車240m/分で算出した概算時間、電車・バスは目的地最寄り駅(停)までの乗車時間の目安です。(通勤時間帯、乗換え・待ち時間含む) ※完成(改装)予定のマンションは、建築(改装)中につき、諸条件が変更になる可能性があります。※掲載情報と現況が異なる場合は、現況を優先とします。