



あなたのひとり暮らしをサポート！学生マンション・アパート お部屋探しならユニライフ

月刊賃貸情報 10・11月号

住み替え

初期割

このマークのマンションが対象です

在校生対象！

実家から！

他社マンションから！

秋の住み替え 初期割

キャンペーン実施中！

2024年12月25日(水)まで



礼金(入館金) **0円**
敷金 **0円**

家賃最大 **55日**
無料!
フリーレント

引越し代サポート
仲介手数料 最大
33,000円
割引! (税込)

初期費用がとっても**おトク!!**

仲介手数料も割引なので

引越し代に充当してね!

UniLifeマスコット
キャラクター「スングルドム」

※マンション・お部屋によりキャンペーン内容が異なります。



例えば 礼金2ヶ月分・敷金1ヶ月分・家賃5.5万円のお部屋を2024年10月15日からご契約された場合

初期費用	通常	キャンペーン
礼金(入館金)・・・110,000円		0円
敷金・・・55,000円		
家賃(10月分)・・・30,170円		
家賃(11月分)・・・55,000円		
仲介手数料・・・60,500円 (家賃1ヶ月分+税)		
		27,500円 (税込)

合計で
最大 283,170円
初期費用がおトク!!

【キャンペーン注意事項】

※キャンペーン対象マンションは、キャンペーン適用後の条件を掲載しています。 ※対象は、大学・短大・専門学校に在学中の在校生限定です。現在、UniLifeのマンションに入居中の方は対象外です。
 ※上記の他に共益費(管理費)、家賃保証委託料、鍵交換代(電子錠初期設定費)、総合補償料、電気・水道・ガスなどの公共料金、退去時基本清掃料などが必要です。
 ※食事付きの場合、食費が別途必要です。 ※初回契約期間は1年契約・2年契約に関わらず、2026年3月31日までとなります。(更新・再契約可) ※契約開始日やフリーレント期間は、マンション・お部屋により異なります。 ※フリーレント期間中、および入居後1年未満での解約の場合は、違約金を申し受けます。 ※敷金0円の契約につき、禁煙特約付きの契約となります。
 ※引越し代サポートとして、一律33,000円(税込)を仲介手数料から割引します。仲介手数料が33,000円未満の場合は、その額が上限となります。
 ※他キャンペーンや割引等とは併用できません。 ※受付期間中であっても、対象部屋がなくなり次第、本キャンペーンは終了となります。
 なお、マンション内でもキャンペーンが適用されるお部屋は限定されます。 ※キャンペーン内容は、期間中に変更になる可能性もございます。詳しくはお問い合わせください。

お問い合わせ

<https://unilife.co.jp/>

ユニライフ

検索



JR総武線「西千葉」駅より徒歩1分
京成千葉線「みどり台」駅より徒歩10分

UniLife千葉店

株式会社ジェイ・エス・ピー・ネットワーク

通話料 **0120-233-020**

E-mail chiba@unilife.co.jp

TEL 043-255-5881 FAX 043-252-8781

〒263-0022 千葉市稲毛区弥生町2-21

ポップスクエア西千葉ビル2F

<営業日程・時間> 詳細は、HP等で確認ください。

国土交通大臣(6)第5716号【仲介】

(公社)全日本不動産協会 (公社)不動産保証協会 (公社)首都圏不動産公正取引協議会 【2025】





ユニライフ

UniLife が選ばれる理由。

入居者は学生さん

充実のセキュリティ

家賃は入居月から

家具家電付きの
お部屋

安心の
サポートサービス

UniLifeは学生専門



即日
入居

学生会館 Alivis千葉west [食事付き]

12352

JR総武線「西千葉」駅自転車7分

千葉都市モノレール「天台」駅徒歩6分

住み替え
初期割

朝夕
2食付



【限定5室】初期割キャンペーン実施中
朝・夕2食付き学生マンション！
全室家具家電付きで引越しまらクラク☆

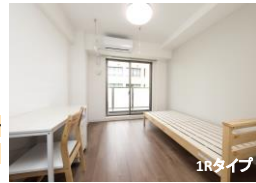
家賃 **5.85** 万円～ **6.2** 万円

- 食費…28,600円/月(税込)
- 年間管理費…19.8万円/年(月払可:1.7万円/月)
- 入館金…1年:なし 2年:なし
- 敷金…なし

- オートロック 防犯カメラ 宅配BOX モニター付インターフォン
- セパレート フリーシンク(洗面) 暗証番号式キー 光ネット無料



1Rタイプ(20.4～20.8㎡)



1Rタイプ



バス



クローゼット

- 千葉県千葉市稲毛区轟町3
- R5年2月完成
- 鉄筋6階・全142室 ■総合補償要 ■契約1～2年・定期建物賃貸借契約

1月
入居

フェリーチェ

11623

JR総武線「西千葉」駅徒歩14分

千葉都市モノレール「作草部」駅徒歩4分



「千葉」駅周辺の専門学生にオススメです♪
追焚き機能付きバス完備！

家賃 **5.5** 万円～ **6.3** 万円

- 管理費…9千円/月
- 入館金…1ヶ月分 ●敷金…1ヶ月分

- オートロック 防犯カメラ 宅配BOX モニター付インターフォン
- セパレート 独立洗面化粧台 IH+RHキッチン 浴室乾燥機



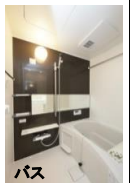
1Kタイプ(33.3㎡)



1Kタイプ



独立洗面化粧台



バス

- 千葉県千葉市中央区弁天4
- H31年2月完成
- 重量鉄骨3階・全18室 ■総合補償要 ■契約1年・更新料0.5ヶ月分

10月
入居

SKナインティ千葉中央

10942

JR総武線「千葉」駅徒歩7分

京成千葉線「千葉中央」駅徒歩6分

【限定2室】初期割キャンペーン実施中
千葉の専門学校・千葉大生にオススメ！
4駅利用可能で交通も便利！

家賃 **5.85** 万円～ **5.95** 万円

- 管理費…9千円/月
- 礼金…なし ●敷金…なし

- オートロック 防犯カメラ 宅配BOX
- セパレート 独立洗面化粧台 IHキッチン2口



1Kタイプ(26.5㎡)

- 千葉県千葉市中央区新館2 ■H26年2月完成 ■重量鉄骨10階・全47室 ■総合補償要 ■契約1年・更新料0.5ヶ月分

4月
入居

エクセルガーデンパークハイツ千葉公園

11043

JR総武線「千葉」駅徒歩10分

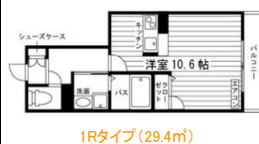
千葉都市モノレール「千葉公園」駅徒歩4分

千葉の専門学校生・千葉大生にオススメ！
浴室乾燥機など設備充実の学生マンション！
主要駅まで徒歩圏内で便利♪

家賃 **5.3** 万円～ **5.65** 万円

- 管理費…9千円/月
- 礼金…1ヶ月分 ●敷金…1ヶ月分

- オートロック 防犯カメラ 宅配BOX
- モニター付インターフォン セパレート 独立洗面化粧台



1Rタイプ(29.4㎡)

- 千葉県千葉市中央森森1 ■H27年3月完成 ■鉄骨2階・全26室 ■総合補償要 ■契約1年・更新料0.5ヶ月分



<https://unilife.co.jp/>

ユニライフ

検索



※広告作成時の物件情報を掲載しており、空室の募集広告ではありません。最新の募集状況はお問い合わせください。※契約には貸主の指定する家賃保証会社利用が必須となり、別途保証委託料が必要です。(保証会社およびプランによって金額は変動します) ※間取図は一例です。部屋の形状を示したもので、実際の縮尺とは異なります。家具家電の配置・点数等は実際と異なる場合があります。 ※徒歩80m/分、自転車240m/分で算出した概算時間、電車・バスは目的地最寄り駅(停)までの乗車時間の目安です。(通勤時間帯、乗換え・待ち時間含む) ※完成(改装)予定のマンションは、建築(改装)中につき、諸条件が変更になる可能性があります。 ※掲載情報と現況が異なる場合は、現況を優先とします。

広告作成日: 2024年9月

広告有効期限: 2024年11月末日

承認番号: