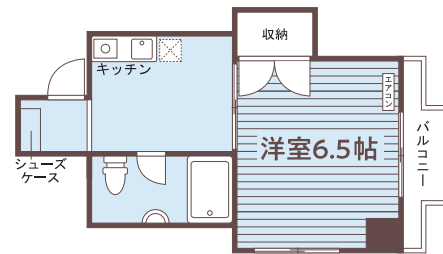
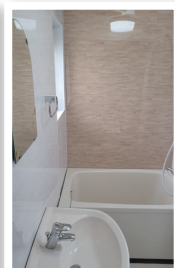
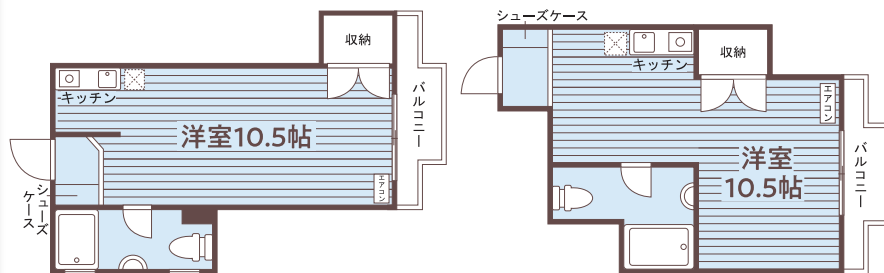




ROOM PLAN

間取図



部屋数 20 室

おすすめポイント

- ◆ 通常のアパートよりも初期費用が抑えられる！
- ◆ 今春リニューアル物件！

1ヶ月費用 **35,000円**

- 入居費：45,000円(入居時のみ必要になります)
- 家賃：33,000円/月
- 管理費：なし
- 水道料：2,000円/月
- 光熱費：自己負担

共用設備

駐輪場

専用設備

電子レンジ/冷蔵庫/照明器具/ガスコンロ
エアコン/収納/バルコニー

access

- ▶ 令和健康科学大学まで自転車9分
- ▶ JR 鹿児島本線「九産大前」駅まで徒歩5分
- ▶ 西鉄電車貝塚線「唐の原」駅まで徒歩12分
- ▶ 西鉄バス「唐の原」停まで徒歩5分

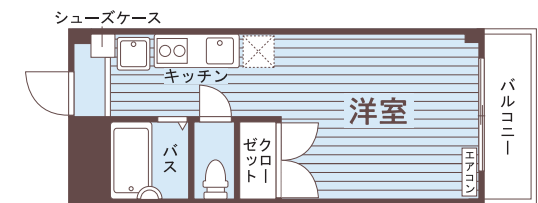
周辺環境

JRと西鉄バス、西鉄電車が近くにあり交通機関が便利！

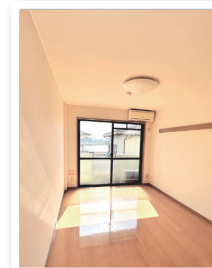


ROOM PLAN

間取図



部屋数 24 室



おすすめポイント

- ◆ 家電も付いて月の費用が2万円台！

1ヶ月費用 **29,000円**

- 入居費：45,000円(入居時のみ必要になります)
- 家賃：29,000円/月
- 管理費：なし
- 水道料：家賃に含む
- 光熱費：自己負担

共用設備

駐輪場/駐車場

専用設備

冷蔵庫/照明器具/ガスコンロ/エアコン
収納/バルコニー

access

- ▶ 令和健康科学大学まで徒歩8分
- ▶ 西鉄電車貝塚線「和白」駅まで徒歩12分
- ▶ JR 香椎線「和白」駅まで徒歩12分
- ▶ JR 鹿児島本線「福工大前」駅まで自転車7分

周辺環境

JRと西鉄貝塚線の2路線が乗り入れる「和白」駅！周辺にはスーパーやレンタルビデオ店、飲食店、病院があり生活便利！

