

令和健康科学大学 学生寮・指定学生アパートのオススメポイント！



Point 1

今春リニューアル！

学生寮・トピア唐の原Ⅱのお部屋に関してはリニューアルいたします★



Point 2

大学までのアクセス良好！

- 学生寮 大学まで徒歩 5 分
- サンビュー和白 大学まで徒歩 8 分
- トピア唐の原Ⅱ 大学まで自転車 9 分



Point 3

家具・家電付きで
初期費用が抑えられる！

付帯設備の詳細はそれぞれの紹介ページをご参照ください。
※写真はイメージ

◀ 令和健康科学大学 学生寮・指定学生アパートのお問い合わせ ▶ ☎ 092-607-6716 受付時間：平日 9 時～16 時 (土日除く)



おすすめポイント

- ◆ 1 人部屋タイプと相部屋タイプ選択可能！
- ◆ 食事提供あり！
- ◆ 今春リニューアル！

1ヶ月費用 33,500円～

- 入居費：40,000円(入居時のみ必要になります)
- 家賃：[1人部屋] 25,000円/月 [相部屋] 15,000円/月
- 食費：15,000円/月 ※平日月曜～金曜の朝・夕提供
- 管理費：3,000円/月
- インターネット：500円/月
- 水道光熱費：家賃に含みます。

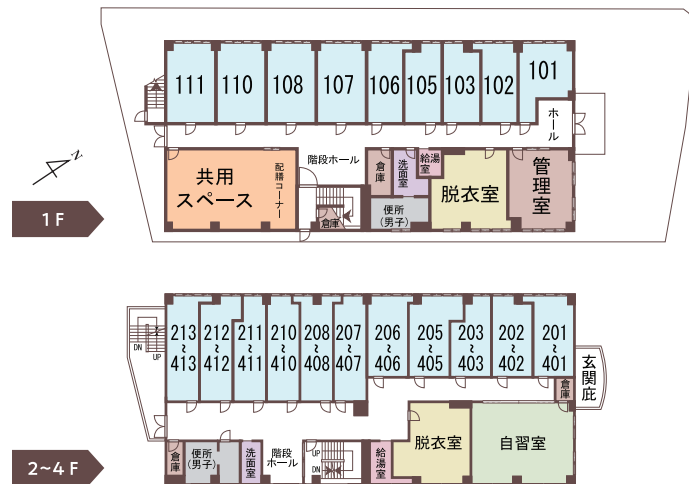
※寮食は大学の学生食堂にて提供しております。
[平日のみ] 朝食 7:45～9:00 夕食 17:00～19:30

令和健康科学大学 学生寮のご案内

所在地：福岡市東区和白丘2

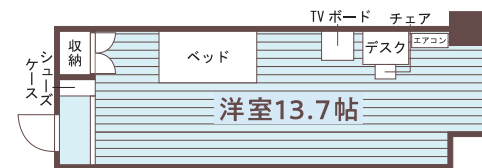
FLOOR PLAN (Whole) 平面図

平面図



FLOOR PLAN (Room) 平面図

平面図



※寮室一例

部屋数

男子：20 室(1F-2F)
女子：22 室(3F-4F)



共用設備

食堂/洗面室/脱衣室/バス・トイレ
洗濯機/自習室/給湯室/駐輪場

専用設備

ベッド/照明器具/机/椅子/エアコン/
収納

access

- ▶ 令和健康科学大学まで徒歩 6 分
- ▶ 西鉄電車貝塚線「和白」駅まで徒歩 10 分
- ▶ JR香椎線「和白」駅まで徒歩 10 分
- ▶ JR鹿児島本線「福工大前」駅まで徒歩 15 分

周辺環境

JR と西鉄貝塚線の 2 路線が乗り入れる「和白」駅！周辺にはスーパーやレンタルビデオ店、飲食店、病院があり生活便利♪



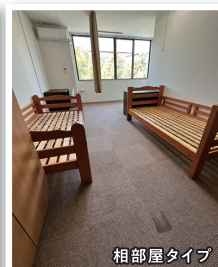
TSUTAYA 徒歩 14 分



マクドナルド 徒歩 10 分



ひとり部屋タイプ



相部屋タイプ



脱衣洗面所



学生食堂(大学校内)



給湯室



クローゼット



トイレ



バス



エントランス



マルキョウ 徒歩 7 分



やよい軒 徒歩 15 分



福岡和白病院 徒歩 6 分

※徒歩 80m/分、自転車 240m/分で算出した概算時間、電車・バスは目的地最寄り駅(停)までの乗車時間の目安です。(通勤時間帯、乗換え・待ち時間含む)

※間取図は一例です。部屋の形状を示したもので、実際の縮尺とは異なります。家具家電の配置・点数等は実際とは異なる場合があります。