

エスペランス四条烏丸

■〒600-8472 京都府京都市下京区西洞院通四条下ル妙伝寺町692 ■H12年3月完成 ■全36室 ■鉄骨造10階
地下鉄・阪急「四条」駅徒歩6分の好立地☆スーパー・コンビニも
徒歩1分♪全室角部屋・9.0帖で設備充実のセパレートマンション！
さらに学校補助により表示家賃より1万円ダウン！！



家賃

6.31 万円 ~ 7.19 万円

- 共益費 … 7千円/月
- 衛生費 … 682円/月(税込)
- 礼金 … なし
- 敷金 … 7万円

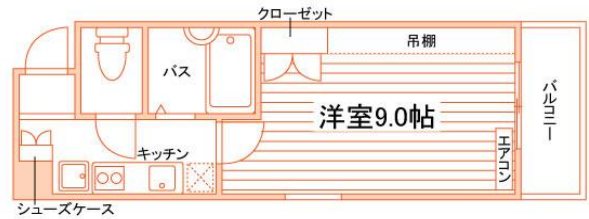
- ・ 契約年数/1年(更新料:なし)
- ・ 学生(卒業後も入居可)/入居定員:1名
- ・ 総合補償加入要:21,120円/1年(税込)
- ・ 家賃保証会社加入要/保証委託料要
- ・ 基本清掃料:38,500円~41,800円(税込)※退去時敷金より清算

ACCESS

- 京都市営地下鉄烏丸線「四条」駅 徒歩6分
- 阪急京都線「烏丸」駅 徒歩6分
- 京都市営バス「四条西洞院」停 徒歩1分

代表的な間取

お部屋の形の一例



1Kタイプ (22.2㎡)
他 1Kロフトタイプ (22.2㎡) 有

POINT!

- 防犯システム「ユニセーフ24」
- 家具家電付き(一部)
- IHキッチン2口

共用設備	オートロック	防犯カメラ (ユニセーフ24)	宅配BOX	専用設備	セパレート	暗証番号式 キー	モニター付 インターフォン	洗濯機置場	温水洗浄便座
	エレベーター	BS・CSアンテナ	駐輪場 (原付可)		家具家電付デザイン ルーム(一部)	IHキッチン 2口	居室照明	センサー感知 ライト	光ネット (Wi-Fi対応)
					シーリングファン	収納	シューズケース	ロフト (一部)	エアコン
					バルコニー				

特記事項

- 電気:個人契約 ■水道:基本料3,454円(管轄水道局料金に準ずる)+メーター/2ヶ月(税込)
- ガス:不要(全館給湯) ■給湯:基本料1,572円+メーター/月(税込) ■町内会費:3,600円/年 ■祇園祭負担金:556円/年
- インターネット:UniLife-net光(J-Flash・Wi-Fiルーター付)月額2,970円(税込)/初期設定費11,000円(税込)が必要です。
- 駐輪場:自転車もしくは原付1人1台まで月額利用料無料
- ゴミ回収:毎日(週6・日曜日以外) ■洗濯機置場は室内 ■吊棚あり(2F~9F)

学校までのアクセス

- 京都理容美容専修学校
- 合計29分
- 徒歩5分+電車11分+徒歩14分
- (マンションから駅+烏丸駅から洛西口駅+駅から学校)



スタッフの
オススメ
POINT



★ALSOK警備システム導入★

最上階はロフトが付いてより一層広々♪
24時間営業スーパーやコンビニ、様々な飲食店も
多くあり生活便利な環境です♪
大阪「梅田」方面へのアクセスに便利な
阪急京都線にも徒歩6分の近さ！アルバイトや就活にも◎

防犯カメラ UniLife × ALSOK
ひとり暮らしをサポートします！
非常通報ボタン

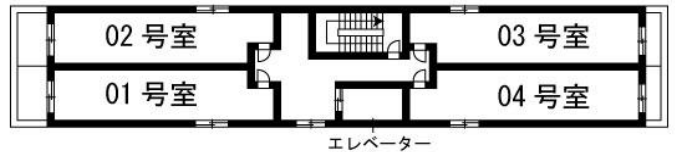
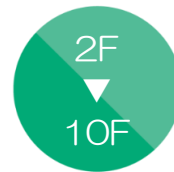
家賃表

窓向き	東向き		EV	西向き	
	1004	1003		シ1002	シ1001
10F	70,400円 1K(9.0帖) 22.2㎡ B(南小窓有)	70,400円 1K(9.0帖) 22.2㎡ B(北小窓有)		70,900円 1K(9.0帖) 22.2㎡ B(北小窓有)	71,900円 1K(9.0帖) 22.2㎡ B(南小窓有)
	シ904	シ903		902	901
9F	69,800円 1K(9.0帖) 22.2㎡ A(南小窓有)	70,400円 1K(9.0帖) 22.2㎡ A(北小窓有)		69,300円 1K(9.0帖) 22.2㎡ A(北小窓有)	69,800円 1K(9.0帖) 22.2㎡ A(南小窓有)
	カ804	803		シ802	801
8F	69,800円 1K(9.0帖) 22.2㎡ A(南小窓有)	68,300円 1K(9.0帖) 22.2㎡ A(北小窓有)		69,800円 1K(9.0帖) 22.2㎡ A(北小窓有)	68,800円 1K(9.0帖) 22.2㎡ A(南小窓有)
	シ704	703		702	701
7F	69,800円 1K(9.0帖) 22.2㎡ A(南小窓有)	68,300円 1K(9.0帖) 22.2㎡ A(北小窓有)		69,800円 1K(9.0帖) 22.2㎡ A(北小窓有)	68,800円 1K(9.0帖) 22.2㎡ A(南小窓有)
	604	シ603		シ602	シ601
6F	67,200円 1K(9.0帖) 22.2㎡ A(南小窓有)	68,300円 1K(9.0帖) 22.2㎡ A(北小窓有)		69,300円 1K(9.0帖) 22.2㎡ A(北小窓有)	69,300円 1K(9.0帖) 22.2㎡ A(南小窓有)
	504	シ503		シ502	シ501
5F	67,200円 1K(9.0帖) 22.2㎡ A(南小窓有)	69,300円 1K(9.0帖) 22.2㎡ A(北小窓有)		69,300円 1K(9.0帖) 22.2㎡ A(北小窓有)	69,300円 1K(9.0帖) 22.2㎡ A(南小窓有)
	シ404	シ403		402	シ401
4F	68,300円 1K(9.0帖) 22.2㎡ A(南小窓有)	68,300円 1K(9.0帖) 22.2㎡ A(北小窓有)		66,700円 1K(9.0帖) 22.2㎡ A(北小窓有)	68,300円 1K(9.0帖) 22.2㎡ A(南小窓有)
	304	シ303		シ302	301
3F	65,200円 1K(9.0帖) 22.2㎡ A(南小窓有)	67,200円 1K(9.0帖) 22.2㎡ A(北小窓有)		67,800円 1K(9.0帖) 22.2㎡ A(北小窓有)	65,700円 1K(9.0帖) 22.2㎡ A(南小窓有)
	204	シ203		シ202	シ201
2F	63,100円 1K(9.0帖) 22.2㎡ A(南小窓有)	65,200円 1K(9.0帖) 22.2㎡ A(北小窓有)		65,700円 1K(9.0帖) 22.2㎡ A(北小窓有)	65,700円 1K(9.0帖) 22.2㎡ A(南小窓有)
	1F	駐輪場		エントランス・駐輪場	

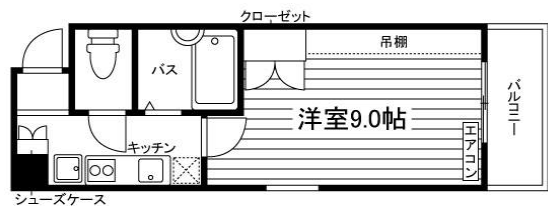
部屋番号
家賃
間取り(帖数)
㎡数
部屋タイプ

<家具家電付きデザインルーム>
シ=シンプルスタートプラン
カ=カジュアルプラン

平面図



部屋タイプ



Aタイプ 1K (22.2㎡)



Bタイプ 1K (22.2㎡)

お問合せ先

UniLife 京都西院店

株式会社 ジェイ・エス・ピー・ネットワーク

阪急京都線「西院」駅より北へ徒歩4分
地下鉄東西線「西大路御池」駅より徒歩8分、京福嵐山線「西大路三条」駅より徒歩4分

通話料 0120-957-241

tel: 075-322-1011 fax: 075-322-1020 mail: saiin@unilife.co.jp

情報更新日: 2023年10月1日 有効期限: 2024年9月30日

本資料と現況が異なる場合は、現況を優先します。税込価格は、情報更新時の税率にて計算しています。



ユニライフ 検索
https://unilife.co.jp/

免許番号: 国土交通大臣(第)5716号<仲介> 加盟団体: (公社)全日本不動産協会 (公社)不動産保証協会
〒615-0011 京都市右京区西院東淳和院町24-10 コンフォール西院淳和院1F

【営業日程・時間】
詳細な営業日程・時間については、HP等でご確認ください。

(株)ジェイ・エス・ピー・ネットワークは東証プライム上場の(株)ジェイ・エス・ピーのグループ会社です。

裏面に周辺地図・写真あります！

エスパランス四条烏丸 周辺マップ



物件の位置情報はこちらをチェック👉
※Googleマップ™へリンク

マップ



周辺環境

- ファミリーマート: 徒歩1分
- セブンイレブン: 徒歩2分
- フレスコ四条店(スーパー): 徒歩1分
- ダイコクドラッグ(ドラッグストア): 徒歩1分
- 京都四条診療所: 徒歩4分
- 京都中央信用金庫: 徒歩5分
- 京都西洞院綾小路郵便局: 徒歩3分

エスパランス四条烏丸 写真



360°
パノラマビューで
お部屋をチェック！

共用設備

QRコードをスマホで読み取ると360°パノラマ写真をご覧いただけます。
《VR対応》VRゴーグルやVRグラスで見ると『内見体験』ができます♪



エントランス



宅配BOX



エレベーター

防犯システム「ユニセーフ24」

非常ボタンで通報。警備会社が24時間対応！



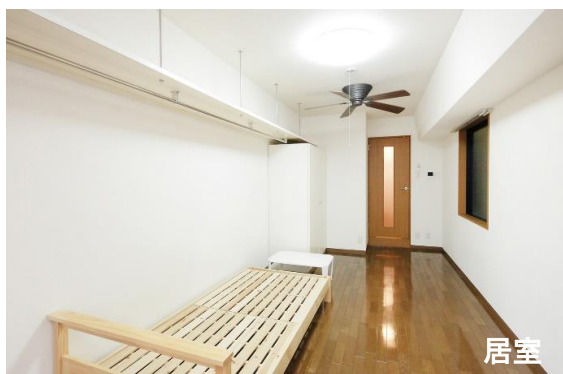
※対象マンションは限られます。詳しくはお問い合わせください。



室内設備



居室



居室



廊下



収納



トイレ



バス



キッチン



吊棚(一部)



シューズケース



バルコニー



IHキッチン(2口)

周辺施設



コトチカ(複合商業施設)



大丸(百貨店)



フレスコ(スーパー)



ファミリーマート