

■〒615-0806 京都府京都市右京区西京極畔勝町7 ■H2年4月完成 ■全82室 ■鉄筋コンクリート造6階  
**有人管理+オートロックで安心！全室洗濯機&学生人気のロフト付き♪女子専用フロアもあり！**  
**さらに学校補助により表示家賃より1万円ダウン！！**



## 家賃

# 2.9 万円 ~ 3.91 万円

- 共益費 … 5千円/月
- 衛生費 … 524円/月(税込)
- 礼金 … なし
- 敷金 … 5万円

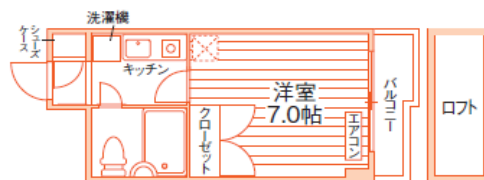
- ・ 契約年数/2年(更新料:なし)
- ・ 学生限定/入居定員:1名
- ・ 総合補償加入要:42,240円/2年(税込)
- ・ 家賃保証会社加入要/保証委託料要
- ・ 基本清掃料:38,500円(税込)※退去時敷金より清算

## ACCESS

- 阪急京都本線「西京極」駅 徒歩7分
- 阪急京都本線「西院」駅 自転車6分
- 京福電気鉄道嵐山本線「西院」駅 自転車8分

## 代表的な間取

お部屋の形の一例



1Kロフトタイプ (17.0㎡)

## POINT!

- スーパー・コンビニ徒歩5分以内
- 全室南向き
- モニター付インターフォン

## 共用設備

オートロック	防犯カメラ	エレベーター	専用設備	ユニットバス	モニター付 インターフォン	洗濯機	IHキッチン	センサー感知 ライト
駐輪場			ネット対応 (任意)	収納	シューズケース	ロフト	エアコン	
			バルコニー					

## 特記事項

- 電気:個人契約 ■水道:定額1,870円/月(税込) ■ガス:不要(全館給湯) ■給湯:基本料1,572円+メーター/月(税込)
- インターネット専用回線:株スリーアドバンス 月額3,278円(税込) インターネット初期設定費8,800円(税込)
- 駐輪場:自転車1人1台まで月額利用料無料
- ゴミ回収:民間業者回収 週6回(日曜以外) ■町内会費:1,200円/年
- 有人管理(月、水、金 9時~17時)

## 学校までのアクセス

- 京都理容美容専修学校
- 合計33分
- 徒歩7分+電車5分+徒歩15分
- (マンションから駅+西院駅~洛西口+駅から学校)



スタッフの  
オススメ  
POINT



阪急西京極駅すぐ近く！ スーパー・コンビニ徒歩5分圏内！  
イオンモールもあるので、生活するのに大変便利な環境です☆  
全室南向き！ロフト付き！洗濯機も備付  
オートロックやモニター付インターフォン、管理人もいて  
初めてのひとり暮らしもしやすいですね(\*^^)v

全室洗濯機完備☆

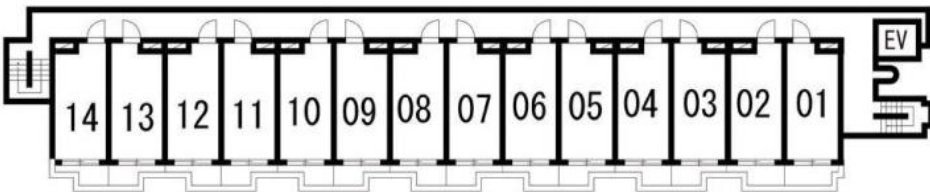
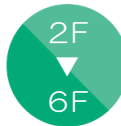
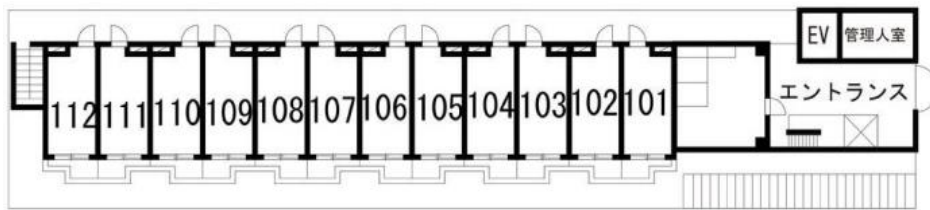


家賃表

部屋番号  
家賃  
間取り(帖数)  
㎡数

	614	613	612	611	610	609	608	607	606	605	604	603	602	601
6F	39,100円	39,100円	39,100円	39,100円	39,100円	39,100円	39,100円	39,100円	39,100円	39,100円	39,100円	39,100円	39,100円	39,100円
	1K(7.0帖)	1K(7.0帖)	1K(7.0帖)	1K(7.0帖)	1K(7.0帖)	1K(7.0帖)	1K(7.0帖)	1K(7.0帖)	1K(7.0帖)	1K(7.0帖)	1K(7.0帖)	1K(7.0帖)	1K(7.0帖)	1K(7.0帖)
	17.0㎡	17.0㎡	17.0㎡	17.0㎡	17.0㎡	17.0㎡	17.0㎡	17.0㎡	17.0㎡	17.0㎡	17.0㎡	17.0㎡	17.0㎡	17.0㎡
	514	513	512	511	510	509	508	507	506	505	504	503	502	501
5F	39,100円	39,100円	39,100円	39,100円	39,100円	39,100円	39,100円	39,100円	39,100円	39,100円	39,100円	39,100円	39,100円	39,100円
	1K(7.0帖)	1K(7.0帖)	1K(7.0帖)	1K(7.0帖)	1K(7.0帖)	1K(7.0帖)	1K(7.0帖)	1K(7.0帖)	1K(7.0帖)	1K(7.0帖)	1K(7.0帖)	1K(7.0帖)	1K(7.0帖)	1K(7.0帖)
	17.0㎡	17.0㎡	17.0㎡	17.0㎡	17.0㎡	17.0㎡	17.0㎡	17.0㎡	17.0㎡	17.0㎡	17.0㎡	17.0㎡	17.0㎡	17.0㎡
	414	413	412	411	410	409	408	407	406	405	404	403	402	401
4F	39,100円	39,100円	39,100円	39,100円	39,100円	39,100円	39,100円	39,100円	39,100円	39,100円	39,100円	39,100円	39,100円	39,100円
	1K(7.0帖)	1K(7.0帖)	1K(7.0帖)	1K(7.0帖)	1K(7.0帖)	1K(7.0帖)	1K(7.0帖)	1K(7.0帖)	1K(7.0帖)	1K(7.0帖)	1K(7.0帖)	1K(7.0帖)	1K(7.0帖)	1K(7.0帖)
	17.0㎡	17.0㎡	17.0㎡	17.0㎡	17.0㎡	17.0㎡	17.0㎡	17.0㎡	17.0㎡	17.0㎡	17.0㎡	17.0㎡	17.0㎡	17.0㎡
	314	313	312	311	310	309	308	307	306	305	304	303	302	301
3F 女子専用	38,100円	38,100円	38,100円	38,100円	38,100円	38,100円	38,100円	38,100円	38,100円	38,100円	38,100円	38,100円	38,100円	38,100円
	1K(7.0帖)	1K(7.0帖)	1K(7.0帖)	1K(7.0帖)	1K(7.0帖)	1K(7.0帖)	1K(7.0帖)	1K(7.0帖)	1K(7.0帖)	1K(7.0帖)	1K(7.0帖)	1K(7.0帖)	1K(7.0帖)	1K(7.0帖)
	17.0㎡	17.0㎡	17.0㎡	17.0㎡	17.0㎡	17.0㎡	17.0㎡	17.0㎡	17.0㎡	17.0㎡	17.0㎡	17.0㎡	17.0㎡	17.0㎡
	214	213	212	211	210	209	208	207	206	205	204	203	202	201
2F	37,100円	37,100円	38,100円	38,100円	38,100円	38,100円	38,100円	38,100円	38,100円	38,100円	38,100円	38,100円	38,100円	38,100円
	1K(7.0帖)	1K(7.0帖)	1K(7.0帖)	1K(7.0帖)	1K(7.0帖)	1K(7.0帖)	1K(7.0帖)	1K(7.0帖)	1K(7.0帖)	1K(7.0帖)	1K(7.0帖)	1K(7.0帖)	1K(7.0帖)	1K(7.0帖)
	17.0㎡	17.0㎡	17.0㎡	17.0㎡	17.0㎡	17.0㎡	17.0㎡	17.0㎡	17.0㎡	17.0㎡	17.0㎡	17.0㎡	17.0㎡	17.0㎡
	112	111	110	109	108	107	106	105	104	103	102	101	エントランス	
1F	29,000円	29,000円	34,000円	34,000円	34,000円	34,000円	34,000円	34,000円	34,000円	34,000円	34,000円	34,000円		
	1K(7.0帖)	1K(7.0帖)	1K(7.0帖)	1K(7.0帖)	1K(7.0帖)	1K(7.0帖)	1K(7.0帖)	1K(7.0帖)	1K(7.0帖)	1K(7.0帖)	1K(7.0帖)	1K(7.0帖)		
	17.0㎡	17.0㎡	17.0㎡	17.0㎡	17.0㎡	17.0㎡	17.0㎡	17.0㎡	17.0㎡	17.0㎡	17.0㎡	17.0㎡		
窓向き	全室 南向き													

平面図



お問合せ先

UniLife 京都西院店

株式会社 ジェイ・エス・ビー・ネットワーク

阪急京都線「西院」駅より北へ徒歩4分  
地下鉄東西線「西大路御池」駅より徒歩8分、京福嵐山線「西大路三条」駅より徒歩4分

通話料 0120-957-241

tel:075-322-1011 fax:075-322-1020 mail:saiin@unilife.co.jp

情報更新日:2023年10月1日 有効期限:2024年9月30日

本資料と現況が異なる場合は、現況を優先します。税込価格は、情報更新時の税率にて計算しています。



ユニライフ 検索  
<https://unilife.co.jp/>

免許番号:国土交通大臣(6)第5716号<仲介> 加盟団体:(公社)全日本不動産協会(公社)不動産保証協会  
〒615-0011 京都市右京区西院東淳和院町24-10 コンフォール西院淳和院1F

【営業日程・時間】  
詳細な営業日程・時間については、HP等でご確認ください。

(株)ジェイ・エス・ビー・ネットワークは東証プライム上場の(株)ジェイ・エス・ビーのグループ会社です。

裏面に周辺地図・写真あります!

# シティパレス西京極 周辺マップ



物件の位置情報はこちらをチェック  
※Googleマップ™リンク

## マップ



## 周辺環境

- ファミリーマート: 徒歩3分
- ローソン: 徒歩5分
- ライフ(スーパー): 徒歩4分
- コープパリティ(スーパー): 徒歩4分
- にしかわクリニック(内科): 徒歩6分
- ココカラファイン西小路五条店 (ドラッグストア): 徒歩5分
- ケイヨーD2(ホームセンター): 徒歩15分
- 西五条交番: 徒歩12分

# シティパレス西京極 写真



360°  
\\パノラマビューで  
お部屋をチェック！

## 共用設備

QRコードをスマホで読み取ると360°パノラマ写真をご覧いただけます。  
《VR対応》VRゴーグルやVRグラスで見ると『内見体験』ができます♪



エントランス



エントランス



オートロック



共用部廊下

## 室内設備



居室  
モデルルーム



居室  
モデルルーム



モニター付インターフォン



居室  
モデルルーム



収納



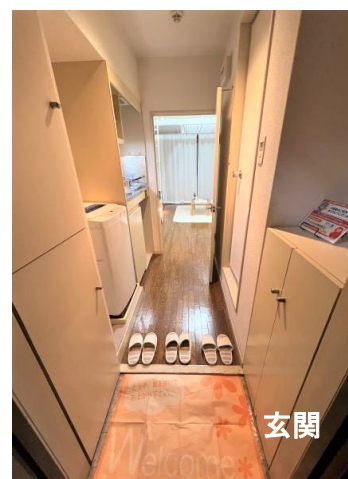
ユニットバス



キッチン



廊下



玄関

## 周辺施設



大型商業施設



スーパー



薬局