

資料請求

シティビラテラオ

277

学生  
マンション

## シティビラ寺尾

スライド  
対応女子  
フロア24h  
管理UniLife  
net家具  
家電

■〒615-0821 京都府京都市右京区西京極北裏町11 ■S55年12月完成(H21年3月改装) ■全21室 ■鉄筋コンクリート造3階

全室家具家電+生活用品約50点付き！女子専用フロアあり♪  
 防犯システム「ユニセーフ24」導入でセキュリティ面も安心です☆  
 さらに学校補助により表示家賃より1万円ダウン！！

## 家賃

3.74 万円 ~ 4.76 万円

- 共益費 … 5千円/月
- 礼金 … なし
- 敷金 … 5万円

- ・ 契約年数/1年(更新料:なし)
- ・ 学生限定/入居定員:1名
- ・ 総合補償加入要:21,120円/1年(税込)
- ・ 家賃保証会社加入要/保証委託料要
- ・ 基本清掃料:41,800円(税込)※退去時敷金より清算



## ACCESS

- 阪急京都本線「西京極」駅 徒歩6分
- 阪急京都本線「西院」駅 自転車8分
- JR東海道・山陽本線「西大路」駅 自転車10分

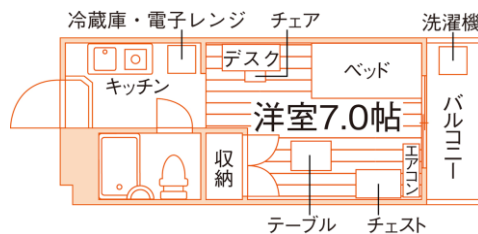


## POINT!

- スーパー徒歩圏内
- 防犯ディンプルキー
- 南向きあり

## 代表的な間取

お部屋の形の一例



1Kタイプ (19.5㎡)

※ベーシックプランの場合

共用設備	オートロック	防犯カメラ (ユニセーフ24)	宅配BOX	専用設備	ユニットバス	防犯 ディンプルキー	家具家電付 デザインルーム	IHキッチン	光ネット (Wi-Fi対応)
	駐輪場 (原付可)					収納	エアコン	バルコニー	

■電気・ガス(都市):個人契約 ■水道:定額2,310円/月(税込)

## 特記事項

- インターネット:UniLife-net光(UCOM・Wi-Fiルーター付)月額2,970円(税込)/初期設定費11,000円(税込)が必要です。※申込不要・即日利用可
- 駐輪場:自転車もしくは原付1人1台まで月額利用料無料
- ゴミ回収:市回収 ■室外洗濯機置場

## 学校までのアクセス

- 京都理容美容専修学校  
 合計:24分 徒歩4分+電車5分+徒歩15分  
 (家から駅+西京極駅~洛西口駅+駅から学校)  
 または、自転車19分(約4,400m)



※徒歩80m/分・自転車240m/分・原付400m/分で算出した概算時間。電車・バスは目的地最寄り駅(停)までの乗車時間の目安。(通勤時間帯、乗換え・待ち時間含む)

スタッフの  
オススメ  
POINT



西京極は京都の中でもアクセス便利なエリアです！  
阪急・JRに乗って大阪まで乗り換えなしで行けますし、市バス路線も充実していますので、移動がとっても便利です(\*^\_^\*)  
また全室家具家電付きマンションなので、初期費用が抑えられますよ☆  
女子専用フロアも完備しているので、女の子も安心ですね♪  
宅配BOXも2018年夏に新設しております！！

【家具家電付きデザインルーム】

プランによって付いてくる家具の種類が変わってきます！  
ぜひとも参考にご覧くださいませ☆

家賃表

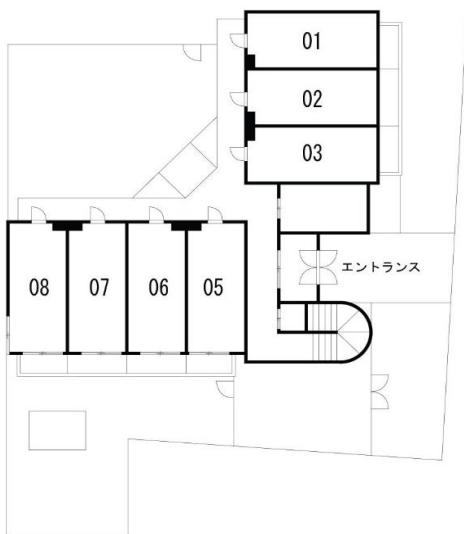
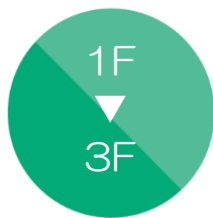
3F 女子専用	シ308	カ307	シ306	カ305	ペ303	ペ302	ペ301
	47,600円 1K(7.0帖) 19.5㎡	47,000円 1K(7.0帖) 19.5㎡	47,000円 1K(7.0帖) 19.5㎡	47,600円 1K(7.0帖) 19.5㎡	46,000円 1K(7.0帖) 19.5㎡	46,000円 1K(7.0帖) 19.5㎡	46,500円 1K(7.0帖) 19.5㎡
2F	シ208	ペ207	シ206	シ205	ペ203	ペ202	ペ201
	46,500円 1K(7.0帖) 19.5㎡	46,000円 1K(7.0帖) 19.5㎡	46,000円 1K(7.0帖) 19.5㎡	46,500円 1K(7.0帖) 19.5㎡	45,000円 1K(7.0帖) 19.5㎡	45,000円 1K(7.0帖) 19.5㎡	45,500円 1K(7.0帖) 19.5㎡
1F	ペ108	シ107	ペ106	シ105	カ103	シ102	ペ101
	41,900円 1K(7.0帖) 19.5㎡	41,400円 1K(7.0帖) 19.5㎡	41,400円 1K(7.0帖) 19.5㎡	41,900円 1K(7.0帖) 19.5㎡	40,400円 1K(7.0帖) 19.5㎡	37,400円 1K(7.0帖) 19.5㎡	40,400円 1K(7.0帖) 19.5㎡
	南向き				東向き		

部屋番号
家賃
間取り(帖数)
㎡数
部屋タイプ

<家具家電付きデザインルーム>  
シ=シンプルスタートプラン  
カ=カジュアルプラン  
ペ=ベーシックプラン



平面図



お問合せ先

UniLife 京都西院店

株式会社 ジェイ・エス・ピー・ネットワーク

阪急京都線「西院」駅より北へ徒歩4分  
地下鉄東西線「西大路御池」駅より徒歩8分、京福嵐山線「西大路三条」駅より徒歩4分

通話料 0120-957-241

tel: 075-322-1011 fax: 075-322-1020 mail: saiin@unilife.co.jp



ユニライフ 検索  
https://unilife.co.jp/

免許番号: 国土交通大臣(6)第5716号<仲介> 加盟団体: (公社)全日本不動産協会 (公社)不動産保証協会  
〒615-0011 京都市右京区西院東淳和院町24-10 コンフォール西院淳和院1F

【営業日程・時間】  
詳細な営業日程・時間については、HP等でご確認ください。

(株)ジェイ・エス・ピー・ネットワークは東証プライム上場の(株)ジェイ・エス・ピーのグループ会社です。

情報更新日: 2023年10月1日 有効期限: 2024年9月30日

本資料と現況が異なる場合は、現況を優先します。税込価格は、情報更新時の税率にて計算しています。

裏面に周辺地図・写真あります！

# シティビラ寺尾 周辺マップ



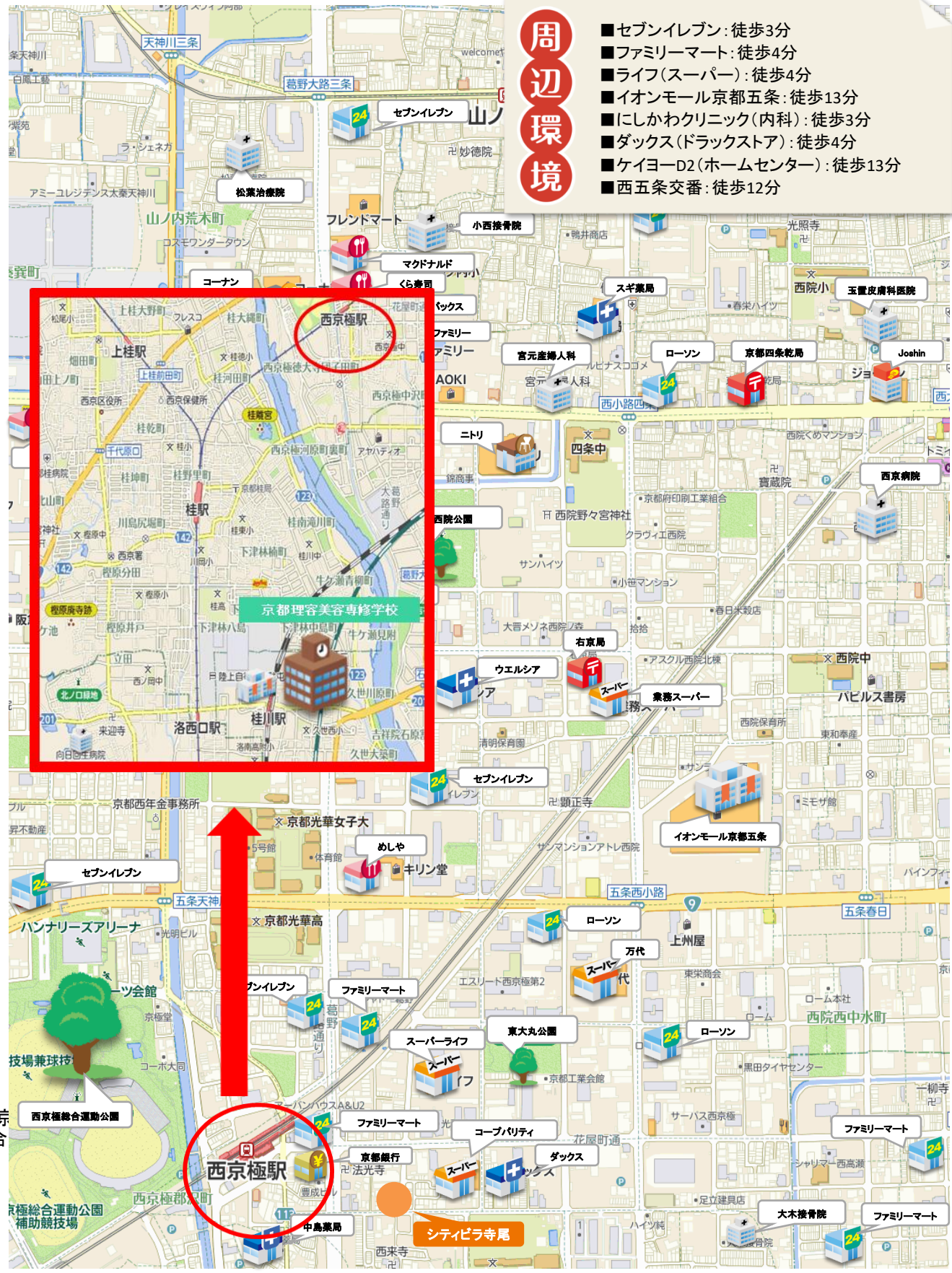
物件の位置情報はこちらをチェック☆  
※Googleマップ™へリンク

## マップ



### 周辺環境

- セブンイレブン: 徒歩3分
- ファミリーマート: 徒歩4分
- ライフ(スーパー): 徒歩4分
- イオンモール京都五条: 徒歩13分
- にしかわクリニック(内科): 徒歩3分
- ダックス(ドラッグストア): 徒歩4分
- ケイヨーD2(ホームセンター): 徒歩13分
- 西五条交番: 徒歩12分



■京  
合

シティビラ寺尾

# シティビラ寺尾 写真



360°  
パノラマビューで  
お部屋をチェック！

QRコードをスマホで読み取ると360°パノラマ写真をご覧いただけます。  
《VR対応》VRゴーグルやVRグラスで見ると『内見体験』ができます♪

## 共用設備



エントランス



宅配BOX



集合ポスト



オートロック

## 室内設備



モデルルーム  
家具家電付きデザインルーム



モデルルーム  
家具家電付きデザインルーム



収納



キッチン



ユニットバス



エアコン



廊下



ベランダ

## 周辺施設



大型商業施設



スーパー



コンビニ