

■〒600-8078 京都府京都市下京区松原通柳馬場西入杉屋町294-1 ■H2年2月完成 ■全73室 ■鉄筋コンクリート造7階

24時間管理・オートロック・防犯カメラなどセキュリティ充実！
周辺環境も充実の四条～五条エリアで生活便利！セパレートタイプのお部屋もあり♪
さらに学校補助により表示家賃より1万円ダウン！！



ACCESS

- 京都市営地下鉄烏丸線「四条」駅 徒歩9分
- 阪急京都本線「烏丸」駅 徒歩9分
- 京都市営バス「烏丸松原」停 徒歩7分



POINT!

- モニター付きインターフォン
- 室内洗濯機置場
- ネット無料

家賃

4.56万円 ~ 5.16万円

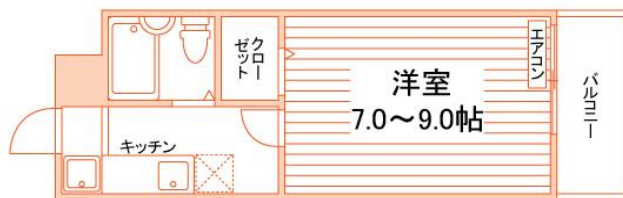
(2DKタイプ:9.11万円)

- 共益費 … 5千円/月
- 礼金 … なし
- 敷金 … 5万円

- ・契約年数/2年(更新料:なし)
- ・学生(卒業後も入居可)/入居定員:1名(2DKタイプは2名まで可)
- ・総合補償加入要:42,240円/2年(税込)
- ・家賃保証会社加入要/保証委託料要
- ・基本清掃料:38,500円(税込)、2DK:62,975円(税込)※退去時敷金より清算

代表的な間取

お部屋の形の一例



1Kタイプ (20.0~27.0㎡)

他 1Rカウンターキッチンタイプ (24.9㎡) ・2DKタイプ (53.2㎡) 有

共用設備	オートロック	防犯カメラ	エレベーター	専用設備	ユニットバス (一部セパレート)	防犯 ディンプルキー	モニター付 インターフォン	洗濯機置場	ガスコンロ 持込
	自動販売機	駐輪場 (原付可)			センサー感知 ライト	ネット対応 (任意)	収納	エアコン	バルコニー

特記事項

- 電気・ガス(都市):個人契約 ■水道:定額2,200円/月(税込)・2DKタイプは別料金設定
- インターネット専用回線:株式会社ビーテック 月額・加入金無料
- 駐輪場:自転車もしくは原付1人1台まで月額利用料無料
- ゴミ回収:毎日(週6・日曜祝日以外回収) ■洗濯機置場は室内
- 701・702号室:独立洗面化粧台あり、シューズケースあり、エアコン2基あり(和室・洋室各1基)

学校までのアクセス

- 京都理容美容専修学校
合計31分
徒歩9分+電車11分+徒歩11分
(マンションから駅+烏丸駅から洛西口駅+駅から学校)



スタッフの
オススメ
POINT



周辺環境はスーパーやコンビニ、デパート、徒歩10～15分程歩けば
学生さんに人気のオシャレなショッピングビル「藤井大丸」や「東急ハンズ」、
大型家電の「エディオン」など生活に便利なお店がたくさん揃ってます♪
インターネットはWi-Fi完備!!
カウンターキッチンタイプのお部屋もあります★

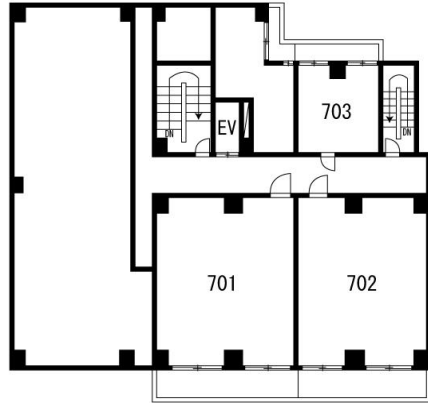
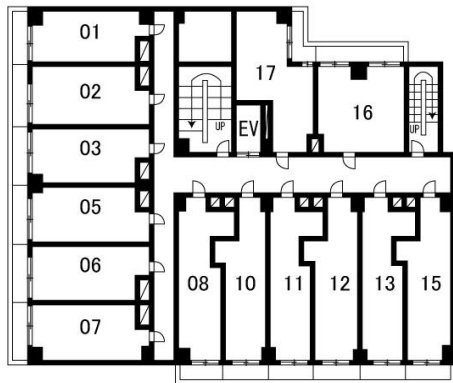


家賃表

部屋番号
家賃
間取り(帖数)
m数
部屋タイプ

南向き	南向き						東向き						西向き	北向き・西向き
7F							701		702		703			
							91,100円		91,100円		51,600円			
							2DK(8.5帖+8.0帖+6.0帖)		2DK(8.5帖+8.0帖+6.0帖)		1K(7.0帖)			
6F	601	602	603	605	606	607	608	610	611	612	613	615	616	617
	48,100円	47,600円	47,600円	47,600円	47,600円	48,100円	48,100円	47,600円	47,600円	47,600円	47,600円	48,100円	51,600円	51,600円
	1K(7.0帖)	1K(7.0帖)	1K(7.0帖)	1K(7.0帖)	1K(7.0帖)	1K(7.0帖)	1R(9.0帖)	1R(9.0帖)	1R(9.0帖)	1R(9.0帖)	1R(9.0帖)	1R(9.0帖)	1K(7.0帖)	1K(7.0帖)
5F	501	502	503	505	506	507	508	510	511	512	513	515	516	517
	47,100円	46,600円	46,600円	46,600円	46,600円	47,100円	47,100円	46,600円	46,600円	46,600円	46,600円	47,100円	50,600円	50,600円
	1K(7.0帖)	1K(7.0帖)	1K(7.0帖)	1K(7.0帖)	1K(7.0帖)	1K(7.0帖)	1R(9.0帖)	1R(9.0帖)	1R(9.0帖)	1R(9.0帖)	1R(9.0帖)	1R(9.0帖)	1K(7.0帖)	1K(7.0帖)
4F	401	402	403	405	406	407	408	410	411	412	413	415	416	417
	47,100円	46,600円	46,600円	46,600円	46,600円	47,100円	47,100円	46,600円	46,600円	46,600円	46,600円	47,100円	50,600円	50,600円
	1K(7.0帖)	1K(7.0帖)	1K(7.0帖)	1K(7.0帖)	1K(7.0帖)	1K(7.0帖)	1R(9.0帖)	1R(9.0帖)	1R(9.0帖)	1R(9.0帖)	1R(9.0帖)	1R(9.0帖)	1K(7.0帖)	1K(7.0帖)
3F	301	302	303	305	306	307	308	310	311	312	313	315	316	317
	47,100円	46,600円	46,600円	46,600円	46,600円	47,100円	47,100円	46,600円	46,600円	46,600円	46,600円	47,100円	50,600円	50,600円
	1K(7.0帖)	1K(7.0帖)	1K(7.0帖)	1K(7.0帖)	1K(7.0帖)	1K(7.0帖)	1R(9.0帖)	1R(9.0帖)	1R(9.0帖)	1R(9.0帖)	1R(9.0帖)	1R(9.0帖)	1K(7.0帖)	1K(7.0帖)
2F	201	202	203	205	206	207	208	210	211	212	213	215	216	217
	46,100円	45,600円	45,600円	45,600円	45,600円	46,100円	46,100円	45,600円	45,600円	45,600円	45,600円	46,100円	49,600円	49,600円
	1K(7.0帖)	1K(7.0帖)	1K(7.0帖)	1K(7.0帖)	1K(7.0帖)	1K(7.0帖)	1R(9.0帖)	1R(9.0帖)	1R(9.0帖)	1R(9.0帖)	1R(9.0帖)	1R(9.0帖)	1K(7.0帖)	1K(7.0帖)
1F	テナント						エントランス・駐輪場・テナント							

平面図



部屋タイプ

※各部屋の部屋タイプについては別途

お問合せ先

UniLife 京都西院店

株式会社 ジェイ・エス・ビー・ネットワーク

阪急京都線「西院」駅より北へ徒歩4分
地下鉄東西線「西大路御池」駅より徒歩8分、京福嵐山線「西大路三条」駅より徒歩4分

通話料 0120-957-241

tel:075-322-1011 fax:075-322-1020 mail:saiin@unilife.co.jp



ユニライフ 検索
https://unilife.co.jp/

免許番号:国土交通大臣(6)第5716号<仲介> 加盟団体:(公社)全日本不動産協会 (公社)不動産保証協会
〒615-0011 京都市右京区西院東淳和院町24-10 コンフォール西院淳和院1F

【営業日程・時間】
詳細な営業日程・時間については、HP等でご確認ください。

(株)ジェイ・エス・ビー・ネットワークは東証プライム上場の(株)ジェイ・エス・ビーのグループ会社です。

情報更新日:2023年10月1日 有効期限:2024年9月30日

本資料と現況が異なる場合は、現況を優先します。税込価格は、情報更新時の税率にて計算しています。

裏面に周辺地図・写真あります!



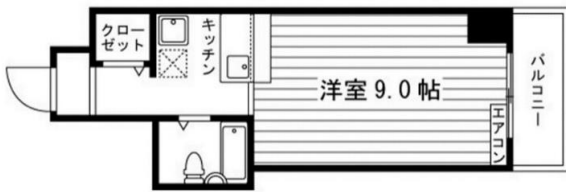
マップ



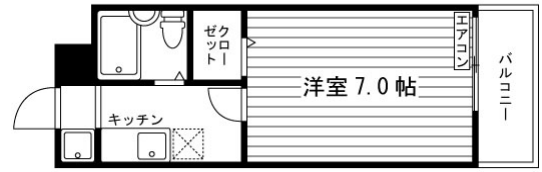
周辺環境

- ローソン: 徒歩3分
- ファミリーマート: 徒歩6分
- フレスコ寺町店(スーパー): 徒歩6分
- きしもと内科クリニック: 徒歩2分
- 稲川歯科: 徒歩2分
- 柳馬場松原郵便局: 徒歩1分
- 京都銀行: 徒歩7分
- エディオン(家電量販店): 徒歩9分

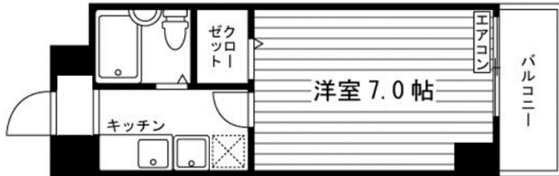
部屋タイプ



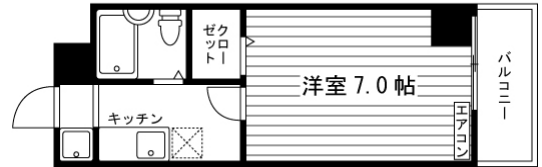
Aタイプ 1R (24.9㎡)



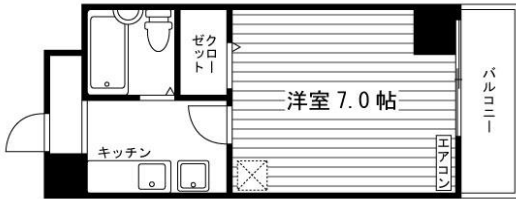
Bタイプ 1K (20.0㎡)



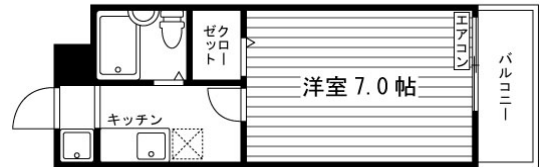
Cタイプ 1K (20.0㎡)



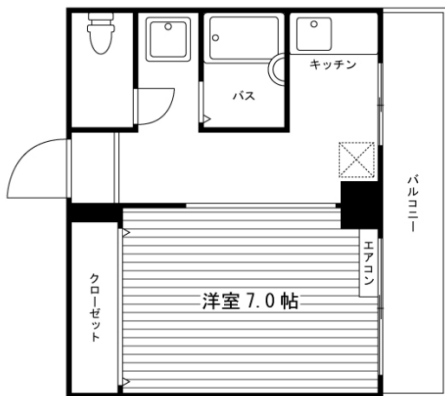
Dタイプ 1K (20.0㎡)



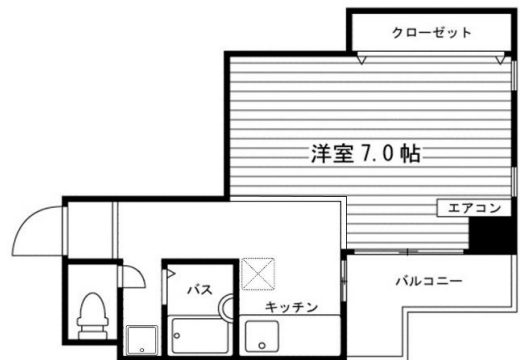
Eタイプ 1K (20.0㎡)



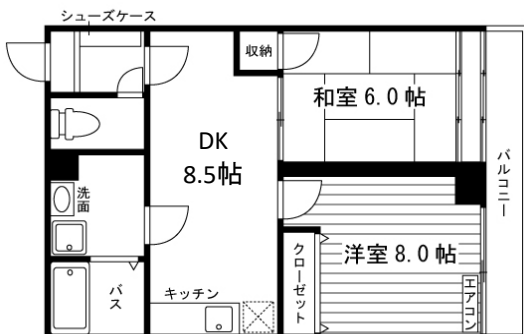
Fタイプ 1K (20.0㎡)



Gタイプ 1K (27.0㎡)



Hタイプ 1K (27.0㎡)



Iタイプ 2DK (53.2㎡)