

資料請求

266

マンジュビル



万寿寺ビル

スライド
対応24h
管理セパレート
UMSSUniLife
net家具
家電

■〒600-8429 京都府京都市下京区万寿寺通室町東入御供石町352 ■H9年5月完成 ■全15室 ■鉄筋コンクリート造5階
 地下鉄「五条」駅徒歩4分♪スーパー、コンビニが徒歩圏内♪
 全室ロフト付きがうれしいセパレートタイプ学生マンション！
 さらに学校補助により表示家賃より1万円ダウン！！



家賃

5.89万円 ~ 6.5万円

- 共益費 … 6千円/月
- 衛生費 … 682円/月(税込)
- 礼金 … なし
- 敷金 … 7万円

- ・ 契約年数/1年(更新料:なし)
- ・ 学生(卒業後も入居可)/入居定員:1名
- ・ 総合補償加入要:21,120円/1年(税込)
- ・ 家賃保証会社加入要/保証委託料要
- ・ 基本清掃料:38,500円~41,800円(税込)

※退去時敷金より清算

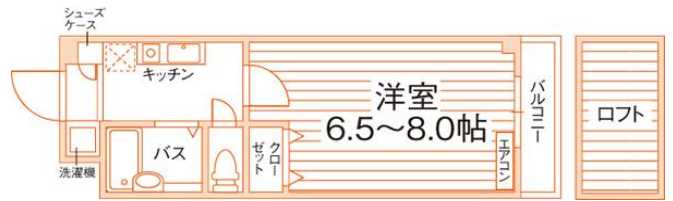
ACCESS

- 京都市営烏丸線「五条」駅
- 阪急京都本線「烏丸」駅
- 京都市営烏丸線「四条」駅

徒歩4分
徒歩10分
徒歩7分

代表的な間取

お部屋の形の一例



1Kロフトタイプ (21.5~23.1㎡)

POINT!

- 周辺環境充実
- オートロック
- 宅配BOX

共用設備	オートロック	防犯カメラ	宅配BOX	専用設備	セパレート	暗証番号式キー	モニター付インターフォン	洗濯機置場	温水洗浄便座
	BSアンテナ	駐輪場(原付可)			家具家電付(一部)	IHキッチン	センサー感知ライト	光ネット(Wi-Fi対応)	シーリングファン
				収納	シューズケース	ロフト	エアコン	バルコニー	

特記事項

- 電気・ガス(都市):個人契約 ■水道:基本料3,454円(管轄水道局料金に準ずる)+メーター/2ヶ月(税込) 町内会費:4,000円/年
- インターネット:UniLife-net光(J-Flash・Wi-Fiフィルター付)月額2,970円(税込)/初期設定費11,000円(税込)が必要です。※申込不要・即日利用可
- 駐輪場:自転車もしくは原付1人1台まで月額利用料無料
- ゴミ回収:毎日(週6・日曜日以外回収)
- 洗濯機置場は室内

学校までのアクセス

- 京都理容美容専修学校
- 合計35分
- 徒歩10分+電車11分+徒歩14分
- (マンションから駅+烏丸駅から洛西口駅+駅から学校)



※徒歩80m/分・自転車240m/分で算出した概算時間。電車・バスは目的地最寄り駅(停)までの乗車時間の目安。(通勤時間帯、乗換え、待ち時間含む)

スタッフの
オススメ
POINT



不動の人気、地下鉄烏丸線沿線！ デザイナーズ仕様のオシャレな外観が魅力的☆
全室ロフト付なので天井が高く、広々とした空間のお部屋です！
 室内には**洗濯機**が備付！
 また、玄関ドアは**暗証番号式キー**で防犯面でも安心！
 京都の中心を通る烏丸通からすぐなので、夜遅い帰宅でも安心ですよ♪



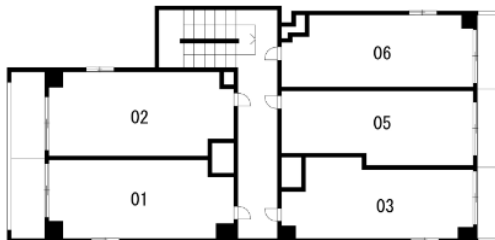
家賃表

窓向き		北向き			南向き			
5F	階段	カ502	カ501	共用部	503	505	506	
		63,500円 1K(6.5帖) 21.5㎡	63,500円 1K(6.5帖) 21.5㎡		65,000円 1K(8.0帖) 23.1㎡	63,500円 1K(7.5帖) 22.7㎡	63,500円 1K(7.5帖) 22.7㎡	
		A	A		B	C	D	
402		401	403		405	406		
61,900円 1K(6.5帖) 21.5㎡		61,900円 1K(6.5帖) 21.5㎡	65,000円 1K(8.0帖) 23.1㎡		64,000円 1K(7.5帖) 22.7㎡	64,500円 1K(7.5帖) 22.7㎡		
A		A	B		C	D		
3F	階段	302	301	共用部	303	305	306	
		58,900円 1K(6.5帖) 21.5㎡	59,400円 1K(6.5帖) 21.5㎡		64,500円 1K(8.0帖) 23.1㎡	63,000円 1K(7.5帖) 22.7㎡	63,500円 1K(7.5帖) 22.7㎡	
		A	A		B	C	D	
2F		エントランス	テナント					
1F		階段	テナント					

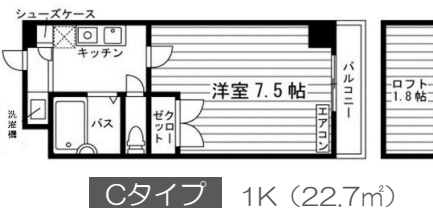
部屋番号
家賃
間取り(帖数)
㎡数
部屋タイプ



平面図



部屋タイプ



お問合せ先

UniLife 京都西院店

株式会社 ジェイ・エス・ピー・ネットワーク

阪急京都線「西院」駅より北へ徒歩4分
 地下鉄東西線「西大路御池」駅より徒歩8分、京福嵐山線「西大路三条」駅より徒歩4分

通話料 **0120-957-241**

tel:075-322-1011 fax:075-322-1020 mail:saiin@unilife.co.jp



ユニライフ 検索
<https://unilife.co.jp/>

免許番号:国土交通大臣(6)第5716号<仲介> 加盟団体:(公社)全日本不動産協会(公社)不動産保証協会
 〒615-0011 京都市右京区西院東淳和院町24-10 コンフォール西院淳和院1F

【営業日程・時間】
 詳細な営業日程・時間については、HP等でご確認ください。

(株)ジェイ・エス・ピー・ネットワークは東証プライム上場の(株)ジェイ・エス・ピーのグループ会社です。

情報更新日:2023年10月1日 有効期限:2024年9月30日

本資料と現況が異なる場合は、現況を優先します。税込価格は、情報更新時の税率にて計算しています。

裏面に周辺地図・写真あります!

万寿寺ビル 周辺マップ



物件の位置情報はこちらをチェック☆
※Googleマップ™へリンク

マップ



周辺環境

- ミニストップ: 徒歩1分
- ファミリーマート: 徒歩3分
- セブンイレブン: 徒歩5分
- フレスコ五条店(スーパー): 徒歩7分
- フレスコ西洞院店(スーパー): 徒歩7分
- 京都若宮松原郵便局: 徒歩5分
- 京都銀行: 徒歩4分
- ヨドバシカメラ京都: 自転車5分(約1.2km)

万寿寺ビル 写真



360°
パノラマビューで
お部屋をチェック！

QRコードをスマホで読み取ると360°パノラマ写真をご覧いただけます。
《VR対応》VRゴーグルやVRグラスで見ると『内見体験』ができます♪

共用設備



共用部



宅配BOX



オートロック



駐輪場



暗証番号式キー

室内設備



居室



居室



クローゼット



キッチン



IH1口キッチン



洗濯機置場



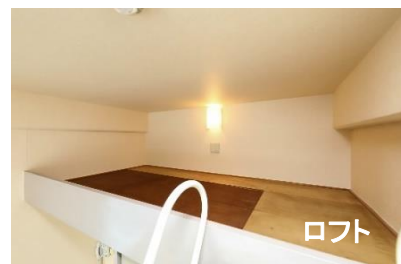
玄関



トイレ



バス



ロフト



モニター付インターホン



シーリングファン



センサー感知ライト



シューズケース



バルコニー

周辺施設



フレスコ(スーパー)



うちやど屋(飲食店)



マクドナルド



ヨドバシカメラ京都