



## デュアルコート八条口

■〒601-8003 京都府京都市南区東九条西山王町5 ■H10年3月完成 ■全68室 ■鉄骨鉄筋コンクリート造10階  
**京都駅徒歩3分！光ネット無料☆コンビニ、ドラッグストア、イオンモール**  
**徒歩圏内で生活便利！忙しい方でも安心の宅配BOX付き♪**  
**さらに学校補助により表示家賃より1万円ダウン！！**



## 家賃

5.45万円 ~ 6.6万円

(1LDK:10.32万円/2LDK:11.67万円/3LDK:16.78万円)

- 共益費 … 8千円/月(1LDK:1万円/月・2・3LDK:1.2万円/月)
- 衛生費 … 682円/月(税込)
- 礼金 … なし
- 敷金 … 5万円(LDK:1ヶ月分)

- ・ 契約年数/2年(更新料:なし)
- ・ 学生(卒業後も入居可)/入居定員:1名(1LDK・2LDKタイプは2名まで、3LDKは3名まで可)
- ・ 総合補償加入要:42,240円/2年(税込)
- ・ 家賃保証会社加入要/保証委託料要
- ・ 基本清掃料:38,500円(税込)、1LDK・2LDK:55,000円(税込)、3LDK:89,650円(税込)※退去時敷金より清算

## ACCESS

- JR東海道本線「京都」駅 徒歩3分
- 京都市営地下鉄烏丸線「京都」駅 徒歩3分
- 近鉄京都線「京都」駅 徒歩3分

## 代表的な間取

お部屋の形の一例



1Kタイプ (21.0~25.3㎡)

他 1LDK・2LDKタイプ (43.2~49.8㎡) 有



- セキュリティ充実
- セパレート(バス・トイレ別)
- IHキッチン

共用設備	オートロック	防犯カメラ	宅配BOX	専用設備	セパレート	インターフォン	洗濯機置場	温水洗浄便座	IHキッチン (一部RHキッチン)
	エレベーター	BSアンテナ	駐輪場 (原付可)		センサー感知 ライト	光ネット (無料)	収納	シューズケース	エアコン
					バルコニー				

## 特記事項

- 電気:個人契約 ■水道 1K:定額1,650円/月(税込) ※LDKは基本料3,454円(管轄水道局料金に準ずる)+メーター/2ヶ月(税込)
- ガス:不要(全館給湯)※LDKのみ個人契約 ■給湯:基本料1,572円+メーター/月(税込)※LDK以外
- インターネット:さくらシステムソリューションズ 月額+加入金**無料**
- 駐輪場:自転車もしくは原付1人1台まで月額利用料**無料** ■ゴミ回収:毎日(週6・日曜祝日以外回収) ■洗濯機置場は室内
- 2人入居の場合は共益費2千円アップ ■LDKタイプ:ガスキッチン3口備付、902号室のみ居室照明あり

## 学校までのアクセス

- 京都理容美容専修学校  
 合計:14分 徒歩3分+電車6分+徒歩5分  
 (家から駅+京都駅~桂川駅+駅から学校)  
 または、自転車24分



スタッフの  
オススメ  
POINT

新幹線、JR線、近鉄線、市営地下鉄が乗り入れるターミナル駅「京都」駅まで徒歩3分！  
すぐ近くに大型ショッピングビル「京都アバンティ」や「イオンモールKYOTO」など、  
様々なタイプの商業施設が揃っています♪



都会的な便利さに加え東寺など  
古くからの情緒ある寺社も近く  
古都京都も体感できます☆



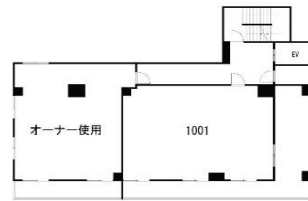
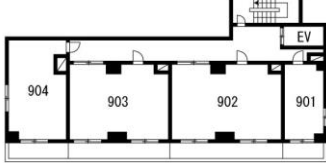
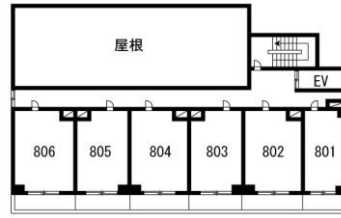
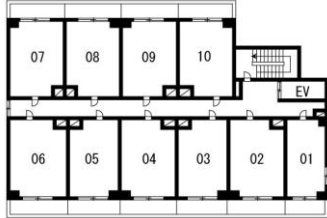
映画館、ドン・キホーテ、ダイソー、GU、  
ユニクロなどなど、お買い物に便利♪  
飲食店もたくさんあるので生活に困りません！

宅配BOXや大きめクローゼット、温水洗浄便座など、  
嬉しい設備も充実しています！！

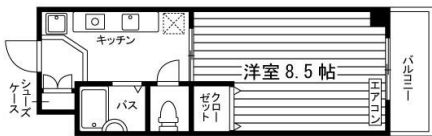
家賃表

※各部屋の家賃については別途

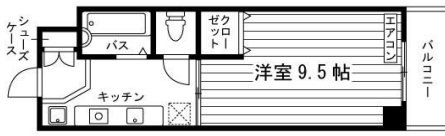
平面図



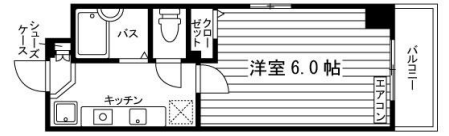
部屋タイプ



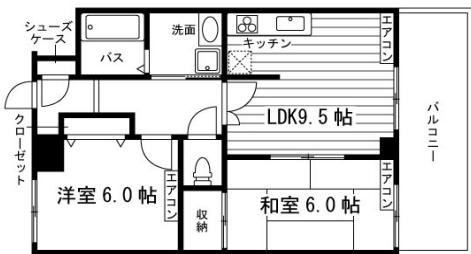
Aタイプ 1K (23.2㎡)



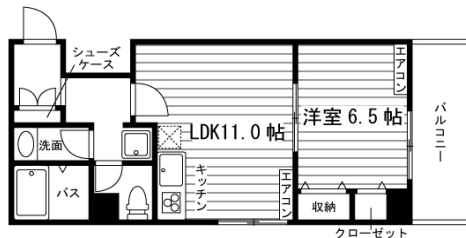
Bタイプ 1K (25.3㎡)



Cタイプ 1K (21.0㎡)



Dタイプ 2LDK (49.8㎡)



Eタイプ 1LDK (43.2㎡)



Fタイプ 3LDK (82.7㎡)

お問合せ先

UniLife 京都西院店

株式会社 ジェイ・エス・ビー・ネットワーク

阪急京都線「西院」駅より北へ徒歩4分  
地下鉄東西線「西大路御池」駅より徒歩8分、京福嵐山線「西大路三条」駅より徒歩4分

通話料 0120-957-241

tel:075-322-1011 fax:075-322-1020 mail:saiin@unilife.co.jp



ユニライフ 検索  
https://unilife.co.jp/

免許番号:国土交通大臣(6)第5716号<仲介> 加盟団体:(公社)全日本不動産協会(公社)不動産保証協会  
〒615-0011 京都市右京区西院東淳和院町24-10 コンフォール西院淳和院1F

【営業日程・時間】  
詳細な営業日程・時間については、HP等でご確認ください。

(株)ジェイ・エス・ビー・ネットワークは東証プライム上場の(株)ジェイ・エス・ビーのグループ会社です。

情報更新日:2023年10月1日 有効期限:2024年9月30日

本資料と現況が異なる場合は、現況を優先します。税込価格は、情報更新時の税率にて計算しています。

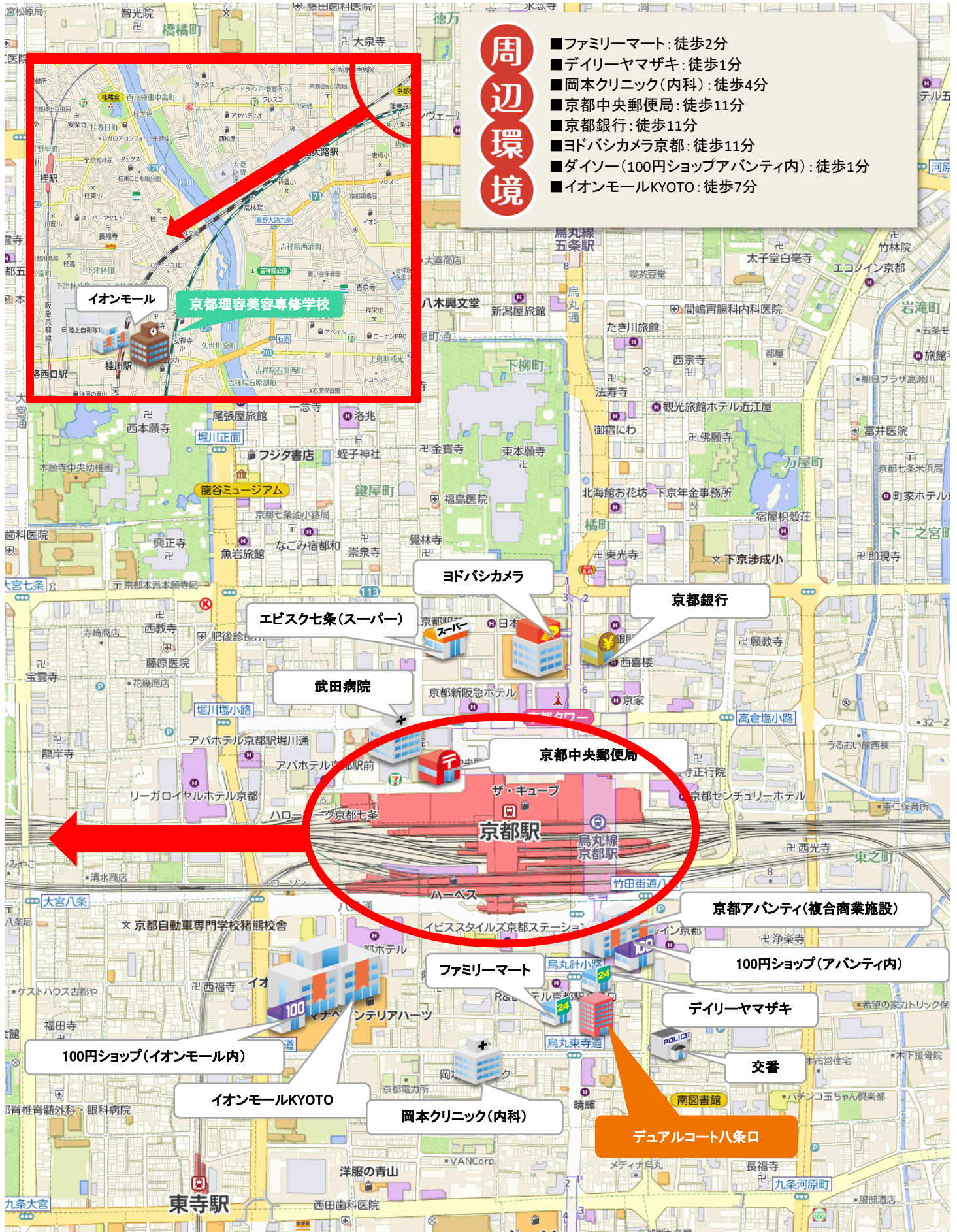
裏面に周辺地図・写真あります！

# デュアルコート八条口 周辺マップ



物件の位置情報はこちらをチェック☺  
※Googleマップ™へリンク

## マップ



### 周辺環境

- ファミリーマート: 徒歩2分
- デ일리ヤマザキ: 徒歩1分
- 岡本クリニック(内科): 徒歩4分
- 京都中央郵便局: 徒歩11分
- 京都銀行: 徒歩11分
- ヨドバシカメラ京都: 徒歩11分
- ダイソー(100円ショップアバンティ内): 徒歩1分
- イオンモールKYOTO: 徒歩7分



# デュアルコート八条口

## 家賃表

10F	1002		1001				共用部				
	家主使用		167,800円								
			3LDK(8.0帖+8.0帖+6.0帖+14.0帖)								
		82.7㎡									
		F									
9F	904	903		902		901					
	103,200円	116,700円		116,700円		61,500円					
	1LDK(6.5帖+11帖)	2LDK(6帖+6帖+9.5帖)		2LDK(6帖+6帖+9.5帖)		1K(6.0帖)					
		43.2㎡		49.8㎡		49.8㎡	21㎡				
		E		D		D	C				
8F	806	805	804	803	802	801					
	66,000円	64,500円	64,500円	64,500円	65,500円	60,500円					
	1K(9.5帖)	1K(8.5帖)	1K(8.5帖)	1K(8.5帖)	1K(9.5帖)	1K(6.0帖)					
		25.3㎡		23.2㎡		23.2㎡	25.3㎡		21㎡		
		B		A		A	B		C		
7F	706	705	704	703	702	701					
	65,000円	63,500円	63,500円	63,500円	64,500円	59,500円					
	1K(9.5帖)	1K(8.5帖)	1K(8.5帖)	1K(8.5帖)	1K(9.5帖)	1K(6.0帖)					
		25.3㎡		23.2㎡		23.2㎡	25.3㎡		21㎡		
		B		A		A	B		C		
6F	606	605	604	603	602	601					
	65,000円	63,500円	63,500円	63,500円	64,500円	58,500円					
	1K(9.5帖)	1K(8.5帖)	1K(8.5帖)	1K(8.5帖)	1K(9.5帖)	1K(6.0帖)					
		25.3㎡		23.2㎡		23.2㎡	25.3㎡		21㎡		
		B		A		A	B		C		
5F	506	505	504	503	502	501					
	64,000円	62,500円	62,500円	62,500円	63,500円	57,500円					
	1K(9.5帖)	1K(8.5帖)	1K(8.5帖)	1K(8.5帖)	1K(9.5帖)	1K(6.0帖)					
		25.3㎡		23.2㎡		23.2㎡	25.3㎡		21㎡		
		B		A		A	B		C		
4F	406	405	404	403	402	401					
	64,000円	62,500円	62,500円	62,500円	63,500円	54,500円					
	1K(9.5帖)	1K(8.5帖)	1K(8.5帖)	1K(8.5帖)	1K(9.5帖)	1K(6.0帖)					
		25.3㎡		23.2㎡		23.2㎡	25.3㎡		21㎡		
		B		A		A	B		C		
3F	306	305	304	303	302	X					
	64,000円	62,500円	62,500円	62,500円	63,500円						
	1K(9.5帖)	1K(8.5帖)	1K(8.5帖)	1K(8.5帖)	1K(9.5帖)						
		25.3㎡		23.2㎡		23.2㎡	25.3㎡				
		B		A		A	B				
2F	206	205	204	203	202	X					
	63,000円	61,500円	61,500円	61,500円	62,500円						
	1K(9.5帖)	1K(8.5帖)	1K(8.5帖)	1K(8.5帖)	1K(9.5帖)						
		25.3㎡		23.2㎡		23.2㎡	25.3㎡				
		B		A		A	B				
1F	駐輪場					駐輪場					
窓向き	西向き					東向き					

**部屋番号**  
 家賃  
 間取り(帖数)  
 ㎡数  
 部屋タイプ