

資料請求

250

学生
マンション

スチューデントハウスキミエ

スチューデントハウスKIMIE

スライド
対応女子
専用24h
管理

■〒615-0032 京都府京都市右京区西院西高田町18-3 ■S62年3月完成 ■全6室 ■鉄骨造4階

大家さん居住でオートロック付きの女子学生専用マンション！
大通りからも近いいため夜道も比較的明るく、初めてのひとり暮らしも安心です♪
さらに学校補助により表示家賃より1万円ダウン！！



家賃

3.89 万円 ~ 4.09 万円

- 共益費 … 5千円/月
- 礼金 … なし
- 敷金 … 7万円

- ・ 契約年数/1年(更新料:なし)
- ・ 学生限定/入居定員:1名
- ・ 総合補償加入要:21,120円/1年(税込)
- ・ 家賃保証会社加入要/保証委託料要
- ・ 基本清掃料:38,500円(税込)※退去時敷金より清算

ACCESS

- 阪急京都本線「西院」駅 徒歩8分
- 京福電気鉄道嵐山本線「西院」駅 徒歩11分

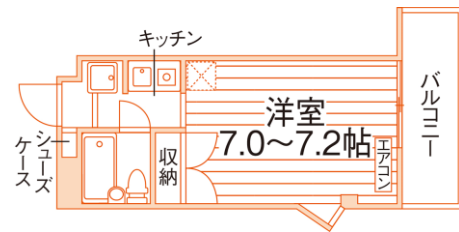


POINT!

- コンビニ徒歩2分
- 全室南向き
- 温水洗浄便座

代表的な間取

お部屋の形の一例



1Kタイプ (16.8~20.5㎡)

共用設備	オートロック	駐輪場	専用設備	ユニットバス	洗濯機置場	温水洗浄便座	ガスキッチン	居室照明
					ネット対応 (任意)	収納	シューズケース	エアコン

特記事項

- 電気・ガス(都市):個人契約 水道:定額1,680円/月(税込)
- インターネット別途契約(UniLifにて取次)※任意加入
- 駐輪場:自転車1人1台まで月額利用料無料
- 室内洗濯機置場 ■ゴミ回収:市回収

学校までのアクセス

- 京都理容美容専修学校
- 合計 : 38分 徒歩7分+電車16分+徒歩15分
(家から駅+西院駅~洛西口駅+駅から学校)



※徒歩80m/分・自転車240m/分・原付400m/分で算出した概算時間。電車・バスは目的地最寄り駅(停)までの乗車時間の目安。(通勤時間帯、乗換え・待ち時間含む)

スタッフの
オススメ
POINT



西院は京都の中でもアクセスしやすい環境です！
阪急では通勤特急も止まりますので、通勤や通学に便利です♪
また、京都にはバスが多いので、
どこにいても交通機関が利用できるのが安心です(*^_^*)

【女子学生専用マンション】です！

家主様も1階に住んでいらっしゃるの、娘のひとり暮らしが心配・・・
という親御さんにオススメです！

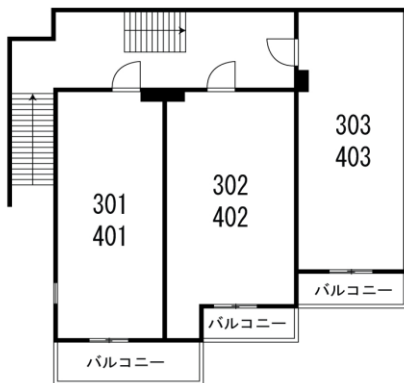


家賃表

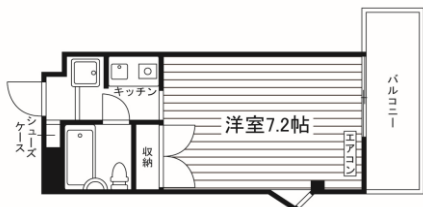
4F	401	402	403
	40,900円 1K(7.2帖) 18.3㎡	39,900円 1K(7.0帖) 16.8㎡	40,400円 1R(7.2帖) 20.5㎡
	A	B	C
3F	301	302	303
	39,900円 1K(7.2帖) 18.3㎡	38,900円 1K(7.0帖) 16.8㎡	39,400円 1R(7.2帖) 20.5㎡
	A	B	C
2F	オーナー宅		
1F	オーナー宅		
窓向き	全室南向き		

部屋番号
家賃
間取り(帖数)
㎡数
部屋タイプ

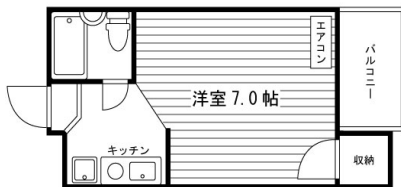
平面図



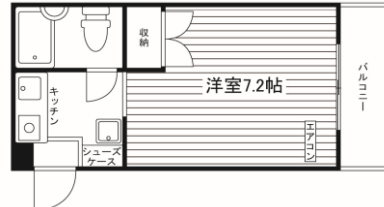
部屋タイプ



Aタイプ 1Kタイプ (18.3㎡)



Bタイプ 1Kタイプ (16.8㎡)



Cタイプ 1Rタイプ (20.5㎡)

お問合せ先

UniLife 京都西院店

株式会社 ジェイ・エス・ビー・ネットワーク

阪急京都線「西院」駅より北へ徒歩4分
地下鉄東西線「西大路御池」駅より徒歩8分、京福嵐山線「西大路三条」駅より徒歩4分

通話料 0120-957-241

tel:075-322-1011 fax:075-322-1020 mail:saiin@unilife.co.jp

情報更新日:2023年10月1日 有効期限:2024年9月30日

本資料と現況が異なる場合は、現況を優先します。税込価格は、情報更新時の税率にて計算しています。



ユニライフ 検索
<https://unilife.co.jp/>

免許番号:国土交通大臣(6)第5716号<仲介> 加盟団体:(公社)全日本不動産協会 (公社)不動産保証協会
〒615-0011 京都市右京区西院東淳和院町24-10 コンフォール西院淳和院1F

【営業日程・時間】
詳細な営業日程・時間については、HP等でご確認ください。

(株)ジェイ・エス・ビー・ネットワークは東証プライム上場の(株)ジェイ・エス・ビーのグループ会社です。

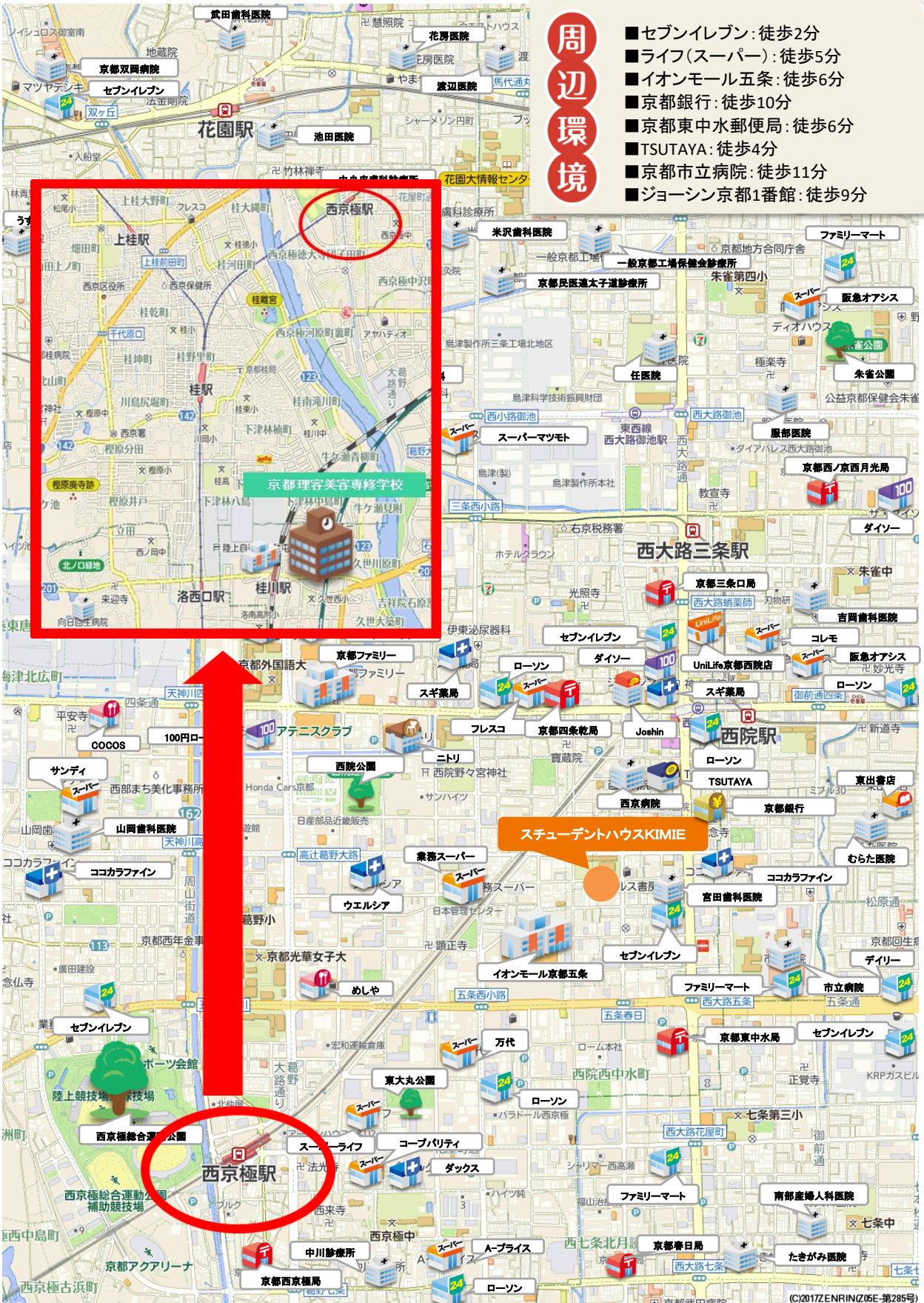
裏面に周辺地図・写真あります！

スチューデントハウスKIMIE 周辺マップ



物件の位置情報はこちらをチェック☆
※Googleマップ™へリンク

マップ



周辺環境

- セブンイレブン: 徒歩2分
- ライフ(スーパー): 徒歩5分
- イオンモール五条: 徒歩6分
- 京都銀行: 徒歩10分
- 京都東中水郵便局: 徒歩6分
- TSUTAYA: 徒歩4分
- 京都市立病院: 徒歩11分
- ジョーシン京都1番館: 徒歩9分

スチューデントハウスKIMIE

スチューデントハウスKIMIE 写真



QRコードをスマホで読み取ると360° パノラマをご覧ください。
《VR対応》 VRゴーグルやVRグラスで見ると『内見体験』ができます♪

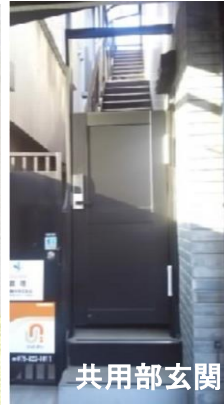
共用設備



オートロック



集合ポスト



共用部玄関



駐輪場

室内設備



居室



クローゼット



バルコニー



居室



キッチン



ユニットバス



洗濯機置場

周辺施設



大型商業施設



スーパー



コンビニ



レンタルビデオショップ



飲食店