

資料請求

148

学生  
マンション

カーササインフドウハイツ

## CASA西院不動ハイツ

スライド  
対応24h  
管理UniLife  
net家具  
家電

■〒615-0023 京都府京都市右京区西院西平町8丁目2 ■H4年11月完成 ■全21室 ■鉄骨造3階

全室家具家電付き！居室はゆとりの8.0帖☆  
 コンビニ・スーパー・ドラッグストア徒歩5分圏内で生活便利！  
 さらに学校補助により表示家賃より1万円ダウン！！



## 家賃

4.88 万円 ~ 5.85 万円

- 共益費 … 6千円/月
- 衛生費 … 682円/月(税込)
- 礼金 … なし
- 敷金 … 5万円

- ・ 契約年数/1年(更新料:なし)
- ・ 学生限定/入居定員:1名
- ・ 総合補償加入要:21,120円/1年(税込)
- ・ 家賃保証会社加入要/保証委託料要
- ・ 基本清掃料:41,800円(税込)※退去時敷金より清算

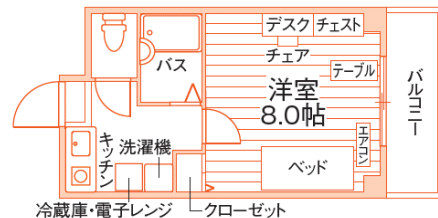
## ACCESS

- 阪急京都本線「西院」駅 徒歩6分
- 京福電気鉄道嵐山本線「西院」駅 徒歩8分
- JR山陰本線「丹波口」駅 自転車7分

## 代表的な間取

お部屋の形の一例

※ベーシックプランの場合



1Kタイプ (22.0㎡)



- 全室南向き
- 大型バイク可
- 防犯システム「ユニセーフ24」

共用設備	オートロック	防犯カメラ (ユニセーフ24)	宅配BOX	専用設備	セパレート	防犯 ディンプルキー	家具家電付 デザインルーム	IHキッチン	光ネット (Wi-Fi対応)
	BSアンテナ	駐輪場 (大型バイク可)	駐車場 (任意)		収納	エアコン	バルコニー		

## 特記事項

- 電気・ガス(都市):個人契約 ■水道:定額2,000円/月(税込)
- インターネット:UniLife-net光(J-Flash・Wi-Fiルーター付)月額2,970円(税込)/初期設定費11,000円(税込)が必要です。※申込不要・即日利用可
- 駐輪場:自転車・原付・大型バイクいずれか1人1台月額利用料無料
- 駐車場(任意・敷地内4台):11,000円/月(税込) 保証金20,000円 ※空要確認
- 町内会費:1,200円/年 ■ゴミ回収:民間業者回収(週6・日曜日以外)

## 学校までのアクセス

- 京都理容美容専修学校  
 合計:28分 : 徒歩6分+電車7分+徒歩15分  
 (家から駅+西院駅~洛西口+駅から学校)  
 または自転車23分(約5.4km)



※徒歩80m/分・自転車240m/分・原付400m/分で算出した概算時間。電車・バスは目的地最寄り駅(停)までの乗車時間の目安。(通勤時間帯、乗換え・待ち時間含む)

スタッフの  
オススメ  
POINT



京都の西エリアの副都心【西院】駅が最寄りのセキュリティ&設備充実のオススメマンションがこちら♪ 西院駅周辺では貴重なお部屋の広さが自慢です！

★8.0帖のお部屋★ ★全室デザインルーム使用★

2つのタイプのどちらもゆったりしたお部屋です(\*^\_^\*)

西院駅まで徒歩圏内で、市バス路線も充実しておりますので、どこへ行くにも移動がとっても便利です♪♪

近隣には大手スーパーや大きなイオンモールもあり、買い物するにも便利(\*^^\*)v

**ベーシックプラン**

家具4点  
・ベッド  
・ミニテーブル  
・ソファ&ワゴン  
・チェア

家電4点  
・洗濯機  
・冷蔵庫  
・電子レンジ  
・照明器具

新品の生活用品約50点付!

※写真はイメージです。

**シンプルスタートプラン**

家具2点  
・ベッド  
・ミニテーブル  
【お色はホワイト系2色から選択可】

家電4点  
・洗濯機  
・冷蔵庫  
・電子レンジ  
・照明器具

新品の生活用品約50点付!

※写真はイメージです。

**ひとり暮らしスターターセット**

とってもおトク&役立つグッズがなんと約50点!

(フライパン、お鍋、お皿、スプーン、箸、洗剤、タオル、ふきんなど)

ALL新品 生活用品約50点!

※写真はイメージです。一部対象外のお部屋や、内容が異なる場合があります。

家賃表

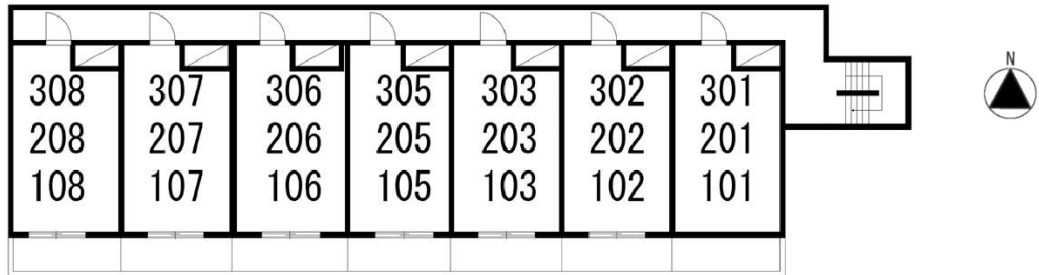
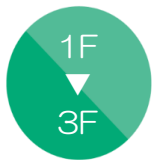
3F	シ308	ペ307	シ306	ペ305	シ303	ペ302	シ301
	58,000円	57,500円	57,500円	57,500円	57,500円	57,500円	58,000円
	1K(8.0帖) 22.0m <sup>2</sup>	1K(8.0帖) 22.0m <sup>2</sup>	1K(8.0帖) 22.0m <sup>2</sup>	1K(8.0帖) 22.0m <sup>2</sup>	1K(8.0帖) 22.0m <sup>2</sup>	1K(8.0帖) 22.0m <sup>2</sup>	1K(8.0帖) 22.0m <sup>2</sup>
2F	ペ208	シ207	ペ206	シ205	ペ203	シ202	シ201
	58,500円	57,000円	57,000円	57,000円	57,000円	57,000円	58,000円
	1K(8.0帖) 22.0m <sup>2</sup>	1K(8.0帖) 22.0m <sup>2</sup>	1K(8.0帖) 22.0m <sup>2</sup>	1K(8.0帖) 22.0m <sup>2</sup>	1K(8.0帖) 22.0m <sup>2</sup>	1K(8.0帖) 22.0m <sup>2</sup>	1K(8.0帖) 22.0m <sup>2</sup>
1F	シ108	ペ107	シ106	ペ105	ペ103	ペ102	シ101
	52,400円	48,800円	52,400円	52,400円	52,400円	52,400円	52,400円
	1K(8.0帖) 22.0m <sup>2</sup>	1K(8.0帖) 22.0m <sup>2</sup>	1K(8.0帖) 22.0m <sup>2</sup>	1K(8.0帖) 22.0m <sup>2</sup>	1K(8.0帖) 22.0m <sup>2</sup>	1K(8.0帖) 22.0m <sup>2</sup>	1K(8.0帖) 22.0m <sup>2</sup>
窓向き	全室 南向き						

部屋番号  
家賃  
間取り(帖数)  
㎡数

<家具家電付きデザインルーム>

平面図

シ=シンプルスタートプラン      ペ=ベーシックプラン



お問合せ先

**UniLife 京都西院店**

株式会社 ジェイ・エス・ビー・ネットワーク

阪急京都線「西院」駅より北へ徒歩4分  
地下鉄東西線「西大路御池」駅より徒歩8分、京福嵐山線「西大路三条」駅より徒歩4分

通話無料 **0120-957-241**

tel:075-322-1011 fax:075-322-1020 mail:saiin@unilife.co.jp



ユニライフ 検索  
<https://unilife.co.jp/>

免許番号:国土交通大臣(特)第5716号<仲介> 加盟団体:(公社)全日本不動産協会(公社)不動産保証協会  
〒615-0011 京都市右京区西院東津和院町24-10 コンフォール西院津和院1F

【営業日程・時間】  
詳細な営業日程・時間については、HP等でご確認ください。

(株)ジェイ・エス・ビー・ネットワークは東証プライム上場の(株)ジェイ・エス・ビーのグループ会社です。

情報更新日:2023年10月1日 有効期限:2024年9月30日

本資料と現況が異なる場合は、現況を優先します。税込価格は、情報更新時の税率にて計算しています。

裏面に周辺地図・写真あります!

# CASA西院不動ハイツ 周辺マップ



物件の位置情報はこちらをチェック☆  
※Googleマップ™へリンク

## マップ



- 周辺環境**
- ローソン: 徒歩4分
  - 右京郵便局: 徒歩8分
  - ライフ(スーパー): 徒歩4分
  - イオンモールHana: 徒歩5分
  - TUTAYA: 徒歩5分
  - 西京病院: 徒歩5分
  - ニトリ: 徒歩14分

