

資料請求

1156



コージウエスト

COZY WEST

24h
管理

管理人

オール
電化

■〒615-8242 京都府京都市西京区御陵嶋谷7 ■H16年3月完成 ■全42室 ■鉄筋コンクリート造3階
**ネット無料！オートロック＋有人管理＋ダブルロックキーで
 セキュリティ面も安心！独立洗面化粧台付きのセパレートタイプ♪
 さらに学校補助により表示家賃より1万円ダウン！！**

家賃

5.11 万円 ~ 5.86 万円

- 共益費 … 6千円/月
- 礼金 … なし
- 敷金 … 5万円

- ・ 契約年数/2年(更新料:なし)
- ・ 学生(卒業後も入居可)/入居定員:1名
- ・ 総合補償加入要:42,240円/2年(税込)
- ・ 家賃保証会社加入要/保証委託料要
- ・ 基本清掃料:38,500円(税込)※退去時敷金より清算



ACCESS

- 京阪京都交通バス「国道三ノ宮」停 **徒歩1分**
- 阪急京都本線「桂」駅 **自転車8分**
- JR東海道・山陽本線「桂川」駅 **自転車14分**
- 阪急京都本線「洛西口」駅 **自転車11分**

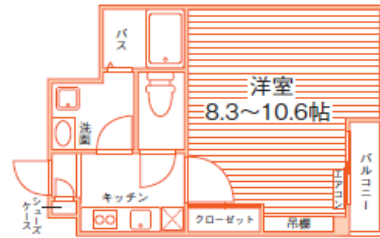


POINT!

- 防犯カメラ
- 居室広々8.3帖以上
- RHキッチン2口

代表的な間取

お部屋の形の一例



1Kタイプ (23.9~28.5㎡)



共用設備

オートロック	防犯カメラ	防犯シャッター	セパレート	ダブルロックキー	インターフォン	洗濯機置場	独立洗面化粧台
BS・CSアンテナ	駐輪場(原付可)	駐車場(任意)	RHキッチン2口	センサー感知ライト	ネット対応(無料)	収納	吊棚
			シューズケース	エアコン	バルコニー	ペアガラス	防犯シャッター(1F)



専用設備

特記事項

- 電気:個人契約 ■水道:基本料3,454円(管轄水道局料金に準ずる)+メーター/2ヶ月(税込) ■ガス:不要(オール電化)
- インターネット専用回線:申込不要・月額・加入金**無料** ※詳細はスタッフまでお問い合わせください
- 駐輪場:自転車もしくは原付1人1台まで月額利用料無料
- 駐車場(任意・敷地内7台):8,800円/月(税込) 保証金16,000円 ※空要確認
- 有人管理(オーナー):月~土 10時~17時 ■室内洗濯機置場 ■ゴミ回収:市回収

学校までのアクセス

- 京都理容美容専修学校 : 自転車15分(約3.6km)



※徒歩80m/分・自転車240m/分・原付400m/分で算出した概算時間。電車・バスは目的地最寄り駅(停)までの乗車時間の目安。(通勤時間帯、乗換え・待ち時間含む)

スタッフの
オススメ
POINT



周辺環境として、国道9号線沿いは、
総合病院・スーパー・図書館・銀行などが揃っています。
マンションすぐ隣には京都市内には珍しく
天然温泉「仁左衛門の湯」もあります！！
大きなお風呂に入ってたまにはゆっくり疲れを癒してみませんか？
桂周辺の学校の学生さんは
自転車orバスにて通学される方が多いです！
COZY WESTの立地なら、
通学に自転車とバスの両方利用できる便利さが魅力です☆



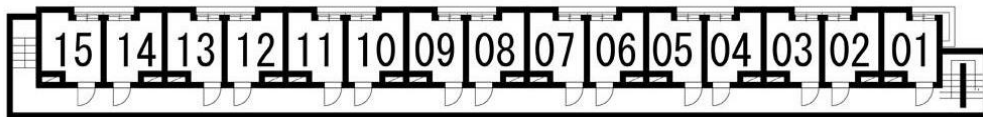
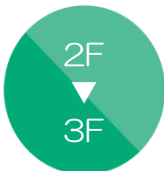
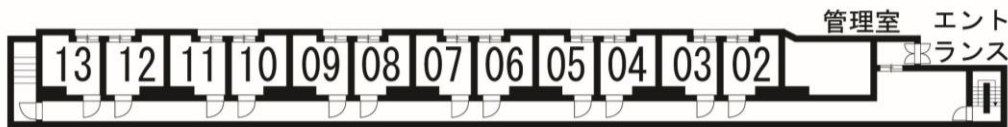
家賃表

部屋番号
家賃
間取り(帖数)
㎡数
部屋タイプ

	315	314	313	312	311	310	309	308	307	306	305	304	303	302	301
3F	58,600円 1K(10.6帖)	58,600円 1K(9.7帖)	58,600円 1K(9.7帖)	58,600円 1K(9.7帖)	58,600円 1K(9.7帖)	58,600円 1K(9.7帖)	58,600円 1K(9.7帖)	58,600円 1K(9.7帖)	58,600円 1K(9.7帖)	58,600円 1K(9.7帖)	58,600円 1K(9.7帖)	58,600円 1K(9.7帖)	58,600円 1K(9.7帖)	58,600円 1K(9.7帖)	58,600円 1K(10.3帖)
	28.5㎡	26.1㎡	26.1㎡	26.1㎡	26.1㎡	26.1㎡	26.1㎡	26.1㎡	26.1㎡	26.1㎡	26.1㎡	26.1㎡	26.1㎡	26.1㎡	28.1㎡
	E	A	A	A	A	A	A	A	A	A	A	A	A	A	C
2F	215	214	213	212	211	210	209	208	207	206	205	204	203	202	201
	58,100円 1K(10.6帖)	57,600円 1K(9.7帖)	57,600円 1K(9.7帖)	57,600円 1K(9.7帖)	57,600円 1K(9.7帖)	57,600円 1K(9.7帖)	57,600円 1K(9.7帖)	57,600円 1K(9.7帖)	57,600円 1K(9.7帖)	57,600円 1K(9.7帖)	57,600円 1K(9.7帖)	57,600円 1K(9.7帖)	57,600円 1K(9.7帖)	57,600円 1K(9.7帖)	58,600円 1K(10.3帖)
	28.5㎡	26.1㎡	26.1㎡	26.1㎡	26.1㎡	26.1㎡	26.1㎡	26.1㎡	26.1㎡	26.1㎡	26.1㎡	26.1㎡	26.1㎡	26.1㎡	28.1㎡
	E	A	A	A	A	A	A	A	A	A	A	A	A	A	C
1F	113	112	111	110	109	108	107	106	105	104	103	102	エントランス 管理人室		
	53,600円 1K(9帖)	51,100円 1K(8.3帖)	51,100円 1K(8.3帖)	52,600円 1K(8.3帖)	52,600円 1K(8.3帖)	52,600円 1K(8.3帖)	52,600円 1K(8.3帖)	52,600円 1K(8.3帖)	52,600円 1K(8.3帖)	52,600円 1K(8.3帖)	52,600円 1K(8.3帖)	53,100円 1K(8.3帖)			
	25.9㎡	23.9㎡	23.9㎡	23.9㎡	23.9㎡	23.9㎡	23.9㎡	23.9㎡	23.9㎡	23.9㎡	23.9㎡	23.9㎡			
	D	B	B	B	B	B	B	B	B	B	B	B			

全室東向き

平面図



部屋タイプ

※各部屋の部屋タイプについては別途

お問合せ先

UniLife 京都西院店

株式会社 ジェイ・エス・ピー・ネットワーク

阪急京都線「西院」駅より北へ徒歩4分
地下鉄東西線「西大路御池」駅より徒歩8分、京福嵐山線「西大路三条」駅より徒歩4分

通話料 0120-957-241

tel: 075-322-1011 fax: 075-322-1020 mail: saiin@unilife.co.jp

情報更新日: 2023年10月1日 有効期限: 2024年9月30日

本資料と現況が異なる場合は、現況を優先します。税込価格は、情報更新時の税率にて計算しています。



ユニライフ 検索
<https://unilife.co.jp/>

免許番号: 国土交通大臣(6)第5716号<仲介> 加盟団体: (公社)全日本不動産協会 (公社)不動産保証協会
〒615-0011 京都市右京区西院東淳和院町24-10 コンフォール西院淳和院1F

【営業日程・時間】
詳細な営業日程・時間については、HP等でご確認ください。

(株)ジェイ・エス・ピー・ネットワークは東証プライム上場の(株)ジェイ・エス・ピーのグループ会社です。

裏面に周辺地図・写真あります！

COZY WEST 周辺マップ



物件の位置情報はこちらをチェック☆
※Googleマップ™へリンク

マップ



周辺環境

- ローソン: 徒歩8分
- 西友(スーパー): 徒歩9分
- 京都樫原郵便局: 徒歩13分
- シミズ病院: 徒歩11分
- 和食さと: 徒歩3分
- 仁左衛門の湯: 徒歩1分

COZY WEST 写真



QRコードをスマホで読み取ると360°パノラマ写真をご覧いただけます。
《VR対応》VRゴーグルやVRグラスで見ると『内見体験』ができます♪

共用設備



エントランス



オートロック



郵便ポスト

室内設備



モデルルーム
※居室照明は備品となります。



モデルルーム
※居室照明は備品となります。



収納



バス



脱衣所



独立洗面化粧台



トイレ



キッチン



玄関

周辺施設



温泉



飲食店



家電量販店

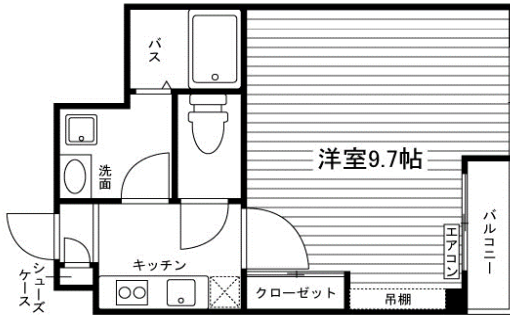


スーパー

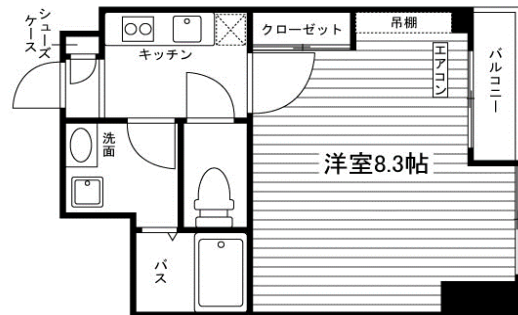


レジャー施設

部屋タイプ



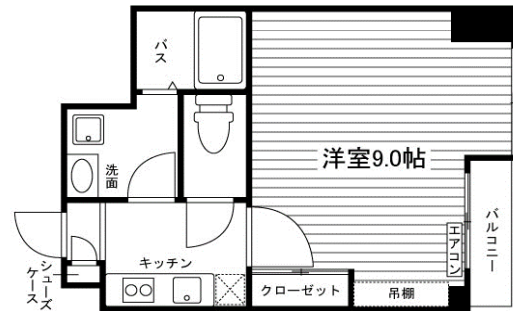
Aタイプ 1K (26.1㎡)



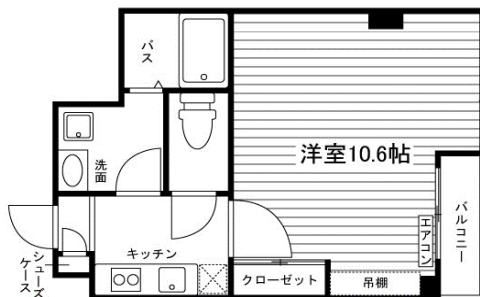
Bタイプ 1K (23.9㎡)



Cタイプ 1K (28.1㎡)



Dタイプ 1K (25.9㎡)



Eタイプ 1K (28.5㎡)