

資料請求

10709

キャニオンテラスセブン

24h  
管理UniLife  
net家具  
家電

## キャニオンテラスⅦ

■〒600-8487 京都府京都市下京区松原通油小路西入ル橋町39-1 ■H12年3月完成(H24年3月改装) ■全32室 ■鉄骨造5階

全室9.0帖以上のセパレートタイプ！オートロック・防犯カメラ（ユニセーフ24）でセキュリティ充実♪京都市内中心部の好立地なマンションです★

さらに学校補助により表示家賃より1万円ダウン！！



## 家賃

5.19 万円 ~ 5.49 万円

- 共益費 … 6千円/月
- 礼金 … なし
- 敷金 … 7万円

- ・ 契約年数/1年(更新料:なし)
- ・ 学生(卒業後も入居可)/入居定員:1名
- ・ 総合補償加入要:21,120円/1年(税込)
- ・ 家賃保証会社加入要/保証委託料要
- ・ 基本清掃料:38,500円~41,800円(税込)※退去時敷金より清算

## ACCESS

- 京都市営烏丸線「五条」駅 徒歩12分
- 京都市営烏丸線「四条」駅 徒歩12分
- 阪急京都本線「大宮」駅 徒歩11分
- 京都市営バス「堀川松原」停 徒歩2分

## 代表的な間取

お部屋の形の一例



1Rタイプ (19.0~21.8㎡)



## POINT!

- 家具家電付き(一部)
- 宅配BOX
- 温水洗浄便座



共用設備

オートロック	防犯カメラ (ユニセーフ24)	宅配BOX
BSアンテナ	駐輪場 (原付可)	バイク置場 (任意)



専用設備

セパレート	防犯 ディンプルキー	洗濯機置場	温水洗浄便座	家具家電付デザイン ルーム(一部)
IHキッチン	居室照明	光ネット (Wi-Fi対応)	収納	シューズケース (一部)
エアコン	バルコニー			

## 特記事項

- 電気・ガス(都市):個人契約 ■水道:定額1,650円/月(税込)
- インターネット:UniLife-net光(J-Flash・Wi-Fiフィルター付)月額2,970円(税込)/初期設定費11,000円(税込)が必要です。※申込不要・即日利用可
- 駐輪場:自転車もしくは原付1人1台まで月額利用料無料
- 大型バイク駐輪場(任意・敷地内5台):4,400円/月(税込) 保証金賃料4,400円 ※空要確認
- シューズケース:02、08、10号室は無し ■洗濯機置場は室内

## 学校までのアクセス

- 京都理容美容専修学校  
合計39分  
徒歩14分+電車11分+徒歩14分  
(マンションから駅+烏丸駅から洛西口駅+駅から学校)



※徒歩80m/分・自転車240m/分で算出した概算時間。電車・バスは目的地最寄り駅(停)までの乗車時間の目安。(通勤時間帯、乗換え・待ち時間含む)

スタッフの  
オススメ  
POINT



お部屋は**全室9.0帖**以上で、広々とお使い頂けます！  
 数室限定で、**家具家電+新生活用品約50点付き**のお部屋有★  
 立地は京都市内中心部でどこへ行くにもアクセスも便利♪  
 コンビニ・スーパーも徒歩圏内♪  
 好立地・セパレートタイプでこの家賃は**リーズナブル**です！

防犯カメラ  


**UniLife**  
 × **ALSOX**  
  
 非常通報ボタン

<家具家電付きデザインルーム>

シ=シンプルスタートプラン カ=カジュアルプラン

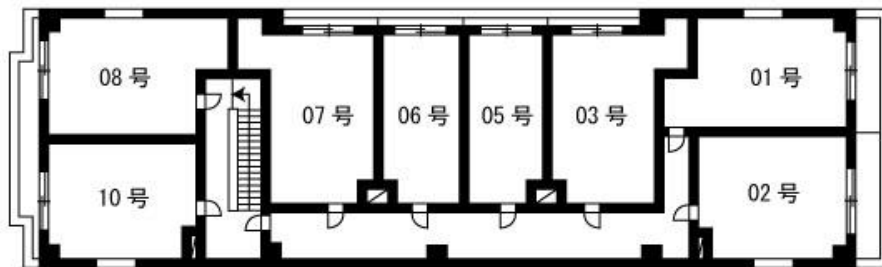
K=家電3点(冷蔵庫・洗濯機・電子レンジ)

家賃表

窓向き	北向き		西向き				南向き		部屋番号 家賃 間取り(帖数) m <sup>2</sup> 数 部屋タイプ
5F	シ502	501	503	シ505	シ506	507	508	シ510	
	53,900円	51,900円	52,400円	53,400円	52,400円	52,400円	52,900円	53,400円	
	1R(9.0帖)	1R(9.7帖)	1R(10.4帖)	1R(9.5帖)	1R(9.5帖)	1R(10.4帖)	1R(10.0帖)	1R(9.0帖)	
	19.9m <sup>2</sup>	20.7m <sup>2</sup>	21.8m <sup>2</sup>	19.4m <sup>2</sup>	19.4m <sup>2</sup>	21.8m <sup>2</sup>	21.2m <sup>2</sup>	19.0m <sup>2</sup>	
	D	C	A	B	B	A	E	F	
4F	402	401	403	シ405	シ406	シ407	408	カ410	共用部
	52,400円	52,400円	52,900円	54,900円	54,900円	54,900円	53,400円	54,900円	
	1R(9.0帖)	1R(9.7帖)	1R(10.4帖)	1R(9.5帖)	1R(9.5帖)	1R(10.4帖)	1R(10.0帖)	1R(9.0帖)	
	19.9m <sup>2</sup>	20.7m <sup>2</sup>	21.8m <sup>2</sup>	19.4m <sup>2</sup>	19.4m <sup>2</sup>	21.8m <sup>2</sup>	21.2m <sup>2</sup>	19.0m <sup>2</sup>	
	D	C	A	B	B	A	E	F	
3F	カ302	シ301	シ303	シ305	306	シ307	308	310	共用部
	54,400円	52,400円	54,900円	54,400円	51,900円	53,900円	52,400円	51,900円	
	1R(9.0帖)	1R(9.7帖)	1R(10.4帖)	1R(9.5帖)	1R(9.5帖)	1R(10.4帖)	1R(10.0帖)	1R(9.0帖)	
	19.9m <sup>2</sup>	20.7m <sup>2</sup>	21.8m <sup>2</sup>	19.4m <sup>2</sup>	19.4m <sup>2</sup>	21.8m <sup>2</sup>	21.2m <sup>2</sup>	19.0m <sup>2</sup>	
	D	C	A	B	B	A	E	F	
2F	シ202	201	シ203	カ205	シ206	207	208	シ210	共用部
	53,400円	51,900円	53,900円	53,900円	53,900円	52,400円	52,400円	53,900円	
	1R(9.0帖)	1R(9.7帖)	1R(10.4帖)	1R(9.5帖)	1R(9.5帖)	1R(10.4帖)	1R(10.0帖)	1R(9.0帖)	
	19.9m <sup>2</sup>	20.7m <sup>2</sup>	21.8m <sup>2</sup>	19.4m <sup>2</sup>	19.4m <sup>2</sup>	21.8m <sup>2</sup>	21.2m <sup>2</sup>	19.0m <sup>2</sup>	
	D	C	A	B	B	A	E	F	
1F	駐輪場						エントランス 駐輪場		



平面図



部屋タイプ

※各部屋の部屋タイプについては別途

お問合せ先

UniLife 京都西院店

株式会社 ジェイ・エス・ビー・ネットワーク

阪急京都線「西院」駅より北へ徒歩4分  
 地下鉄東西線「西大路御池」駅より徒歩8分、京福嵐山線「西大路三条」駅より徒歩4分

通話料 0120-957-241

tel:075-322-1011 fax:075-322-1020 mail:saiin@unilife.co.jp



ユニライフ 検索  
<https://unilife.co.jp/>

免許番号:国土交通大臣(6)第5716号<仲介> 加盟団体:(公社)全日本不動産協会 (公社)不動産保証協会  
 〒615-0011 京都市右京区西院東淳和院町24-10 コンフォール西院淳和院1F

【営業日程・時間】  
 詳細な営業日程・時間については、HP等でご確認ください。

(株)ジェイ・エス・ビー・ネットワークは東証プライム上場の(株)ジェイ・エス・ビーのグループ会社です。

情報更新日:2023年10月1日 有効期限:2024年9月30日

本資料と現況が異なる場合は、現況を優先します。税込価格は、情報更新時の税率にて計算しています。

裏面に周辺地図・写真あります!



# キャニオンテラスⅦ 写真



## 共用設備

QRコードをスマホで読み取ると360°パノラマ写真をご覧いただけます。  
《VR対応》VRゴーグルやVRグラスで見ると『内見体験』ができます♪



エントランス



共用部

宅配BOX

**セキュリティサービス**  
**ユニセーフ24**  
防犯圏も安心!緊急時にエントランス付近のボタンを押すと警備会社が24時間対応します。  
防犯カメラを複数設置し、24時間監視。万が一の発生時には、カメラ映像を確認し、必要に応じて現場へ出動します。  
防犯カメラ映像は、24時間録画し、必要に応じて映像を提供いたします。

**ユニセーフ24**  
防犯カメラ映像を確認し、必要に応じて現場へ出動します。

**防犯カメラ**  
防犯カメラ映像を確認し、必要に応じて現場へ出動します。

**防犯カメラ**  
防犯カメラ映像を確認し、必要に応じて現場へ出動します。

**防犯カメラ**  
防犯カメラ映像を確認し、必要に応じて現場へ出動します。

## 室内設備



モデルルーム



玄関



居室



バス



バス



トイレ



キッチン



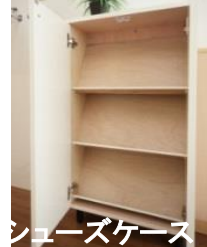
IHキッチン



バルコニー



洗濯機置場



シューズケース



収納

## 周辺施設



フレスコ(スーパー)



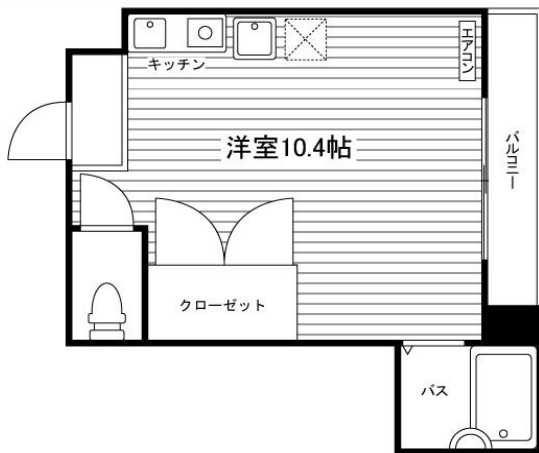
マツモト(スーパー)



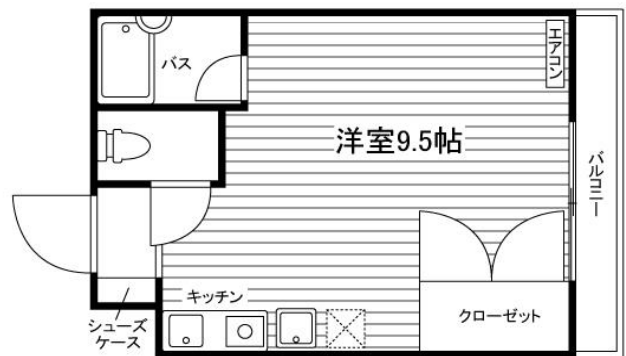
京都市立病院

# キャニオンテラスⅦ

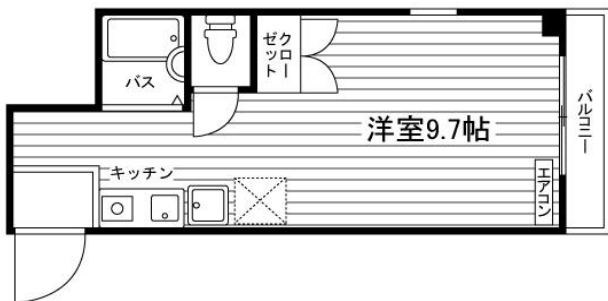
## 部屋タイプ



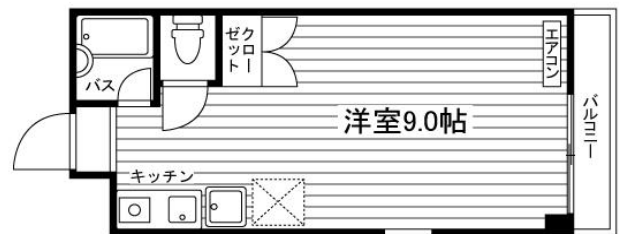
Aタイプ 1R (21.8㎡)



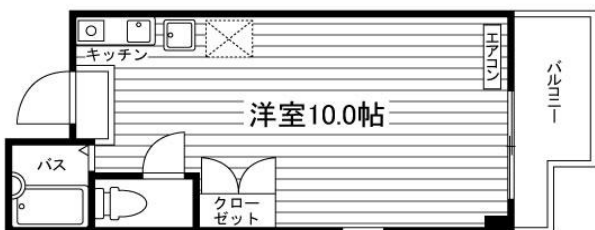
Bタイプ 1R (19.4㎡)



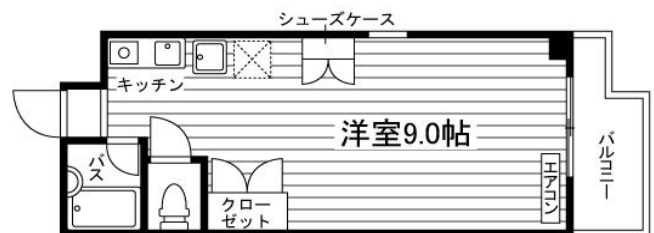
Cタイプ 1R (20.7㎡)



Dタイプ 1R (19.9㎡)



Eタイプ 1R (21.2㎡)



Fタイプ 1R (19.0㎡)