

■〒604-8831 京都府京都市中京区壬生森前町16-21 ■H20年3月完成 ■全40室 ■鉄筋コンクリート造6階  
オートロック・防犯カメラでセキュリティ充実！女の子にうれしい  
独立洗面化粧台☆ウォークインクローゼット付きの部屋もあり♪  
さらに学校補助により表示家賃より1万円ダウン！！



## 家賃

# 6.7 万円 ~ 7.5 万円

(1LDKタイプ:7.8万円~8.2万円)

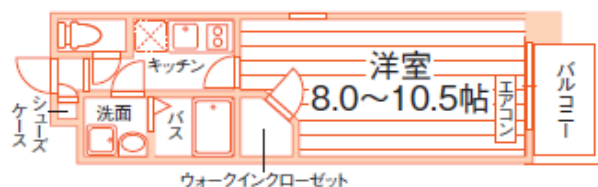
- 共益費 … 8千円/月 \*2人入居の場合は共益費2千円増/月
- 敷金 … 7万円
- 礼金 … なし
- 衛生費 … 682円/月(税込)
- ・ 契約年数/2年(更新料:なし)
- ・ 学生・単身者/入居定員:1名(1LDKタイプは2名まで可)
- ・ 総合補償加入要:42,240円/2年(税込)
- ・ 家賃保証会社加入要/保証委託料要
- ・ 基本清掃料:38,500円(税込)※退去時敷金より清算  
※Dタイプ44,000円(税込)

## ACCESS

- 京福電気鉄道嵐山本線「西院」駅 徒歩5分
- 阪急京都本線「西院」駅 徒歩10分
- 京福電気鉄道嵐山本線「西大路三条」駅 徒歩14分

## 代表的な間取

お部屋の形の一例



1Kタイプ (23.7~29.8㎡)  
他 1LDKタイプ (30.9㎡) 有

## POINT!

- モニター付インターフォン
- 温水洗浄便座
- 共用部に浄水器あり



共用設備

オートロック	防犯カメラ	宅配BOX
エレベーター	BS・CSアンテナ	浄水器
駐輪場 (原付可)	駐車場 (任意)	



専用設備

セパレート	暗証番号式 キー	モニター付 インターフォン	洗濯機置場	独立 洗面化粧台
温水洗浄便座	RHキッチン 2口	WINクローゼット (一部)	センサー感知 ライト	光ネット (Wi-Fi対応)
収納	シューズケース	エアコン	バルコニー	

## 特記事項

- 電気・ガス(都市):個人契約 ■水道:基本料3,454円(管轄水道局料金に準ずる)+メーター/2ヶ月(税込) ■町内会費:1,800円/年
- インターネット:UniLife-net光(J-Flash・Wi-Fiルーター付)月額2,970円(税込)/初期設定費11,000円(税込)が必要です。※申込不要・即日利用可
- 駐輪場:自転車もしくは原付1人1台まで月額利用料無料
- 駐車場(任意・敷地内10台):16,500円/月(税込) 保証金16,500円 ※空要確認
- ゴミ回収:民間業者回収(週6・日曜日以外) ■室内洗濯機置場 ■室内に物干ポールあり ■WINクローゼット:A.B.Cタイプのみ

## 学校までのアクセス

- 京都理容美容専修学校  
合計26分  
徒歩4分+電車7分+徒歩15分  
(マンションから駅+西院駅から洛西口駅+駅から学校)



スタッフの  
オススメ  
POINT



学生大人気の**独立洗面化粧台**備付！  
 女の子に嬉しい**ウォークインクローゼット**付きのお部屋もあります♪  
 外観はもちろん内装もオシャレで、  
 内装は、キッチン・独立洗面化粧台・シューズケースも  
**レッド・ライトグリーン**の2パターンで統一されているのも特徴です☆  
 エントランスには**浄水器**も設置されています！  
 阪急「西院」駅も徒歩圏内、スーパー・コンビニも5分以内で、  
 周辺環境も優れているマンションです(\*~\*)

浄水器設置あり☆



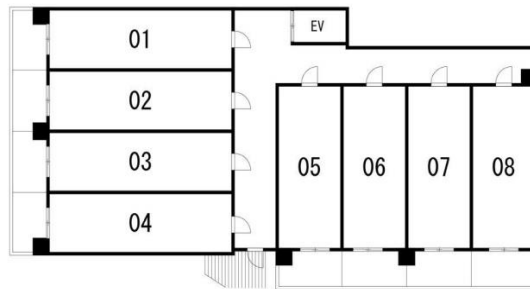
オシャレな  
キッチンが魅力♪

## 家賃表

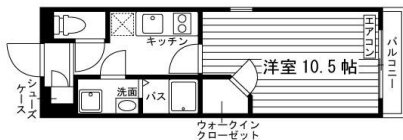
F	601	602	603	604	605	606	607	608
	75,000円 1K(10.5帖) 29.8㎡ A	74,000円 1K(10.0帖) 27.9㎡ B	74,000円 1K(10.0帖) 27.9㎡ B	75,000円 1K(10.5帖) 29.8㎡ A	82,000円 1LDK(10.5帖) 30.9㎡ D	71,000円 1K(8.0帖) 23.7㎡ C	71,000円 1K(8.0帖) 23.7㎡ C	82,000円 1LDK(10.5帖) 30.9㎡ D
5F	501	502	503	504	505	506	507	508
	74,500円 1K(10.5帖) 29.8㎡ A	73,500円 1K(10.0帖) 27.9㎡ B	73,500円 1K(10.0帖) 27.9㎡ B	74,500円 1K(10.5帖) 29.8㎡ A	81,500円 1LDK(10.5帖) 30.9㎡ D	70,000円 1K(8.0帖) 23.7㎡ C	70,000円 1K(8.0帖) 23.7㎡ C	82,000円 1LDK(10.5帖) 30.9㎡ D
4F	401	402	403	404	405	406	407	408
	74,000円 1K(10.5帖) 29.8㎡ A	73,000円 1K(10.0帖) 27.9㎡ B	73,000円 1K(10.0帖) 27.9㎡ B	74,000円 1K(10.5帖) 29.8㎡ A	80,500円 1LDK(10.5帖) 30.9㎡ D	69,500円 1K(8.0帖) 23.7㎡ C	69,500円 1K(8.0帖) 23.7㎡ C	81,500円 1LDK(10.5帖) 30.9㎡ D
3F	301	302	303	304	305	306	307	308
	73,000円 1K(10.5帖) 29.8㎡ A	72,000円 1K(10.0帖) 27.9㎡ B	72,000円 1K(10.0帖) 27.9㎡ B	73,000円 1K(10.5帖) 29.8㎡ A	79,500円 1LDK(10.5帖) 30.9㎡ D	69,000円 1K(8.0帖) 23.7㎡ C	69,000円 1K(8.0帖) 23.7㎡ C	80,000円 1LDK(10.5帖) 30.9㎡ D
2F	201	202	203	204	205	206	207	208
	72,000円 1K(10.5帖) 29.8㎡ A	71,000円 1K(10.0帖) 27.9㎡ B	71,000円 1K(10.0帖) 27.9㎡ B	72,000円 1K(10.5帖) 29.8㎡ A	78,000円 1LDK(10.5帖) 30.9㎡ D	67,000円 1K(8.0帖) 23.7㎡ C	67,000円 1K(8.0帖) 23.7㎡ C	79,000円 1LDK(10.5帖) 30.9㎡ D
1F	エントランス							
	南向き				東向き			

部屋番号
家賃
間取り(帖数)
㎡数
部屋タイプ

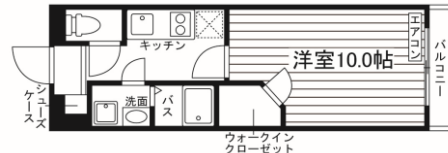
## 平面図



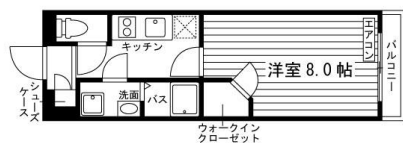
## 部屋タイプ



Aタイプ 1K (29.8㎡)



Bタイプ 1K (27.9㎡)



Cタイプ 1K (23.7㎡)



Dタイプ 1LDK (30.9㎡)

## お問合せ先

**UniLife 京都西院店**

株式会社 ジェイ・エス・ピー・ネットワーク

阪急京都線「西院」駅より北へ徒歩4分  
 地下鉄東西線「西大路御池」駅より徒歩8分、京福嵐山線「西大路三条」駅より徒歩4分

通話料 0120-957-241

tel: 075-322-1011 fax: 075-322-1020 mail: saiin@unilife.co.jp

情報更新日: 2023年10月1日 有効期限: 2024年9月30日

本資料と現況が異なる場合は、現況を優先します。税込価格は、情報更新時の税率にて計算しています。



ユニライフ 検索

<https://unilife.co.jp/>

免許番号: 国土交通大臣(6)第5716号<仲介> 加盟団体: (公社)全日本不動産協会 (公社)不動産保証協会  
 〒615-0011 京都市右京区西院東津和院町24-10 コンフォール西院津和院1F

【営業日程・時間】  
 詳細な営業日程・時間については、HP等でご確認ください。

(株)ジェイ・エス・ピー・ネットワークは東証プライム上場の(株)ジェイ・エス・ピーのグループ会社です。

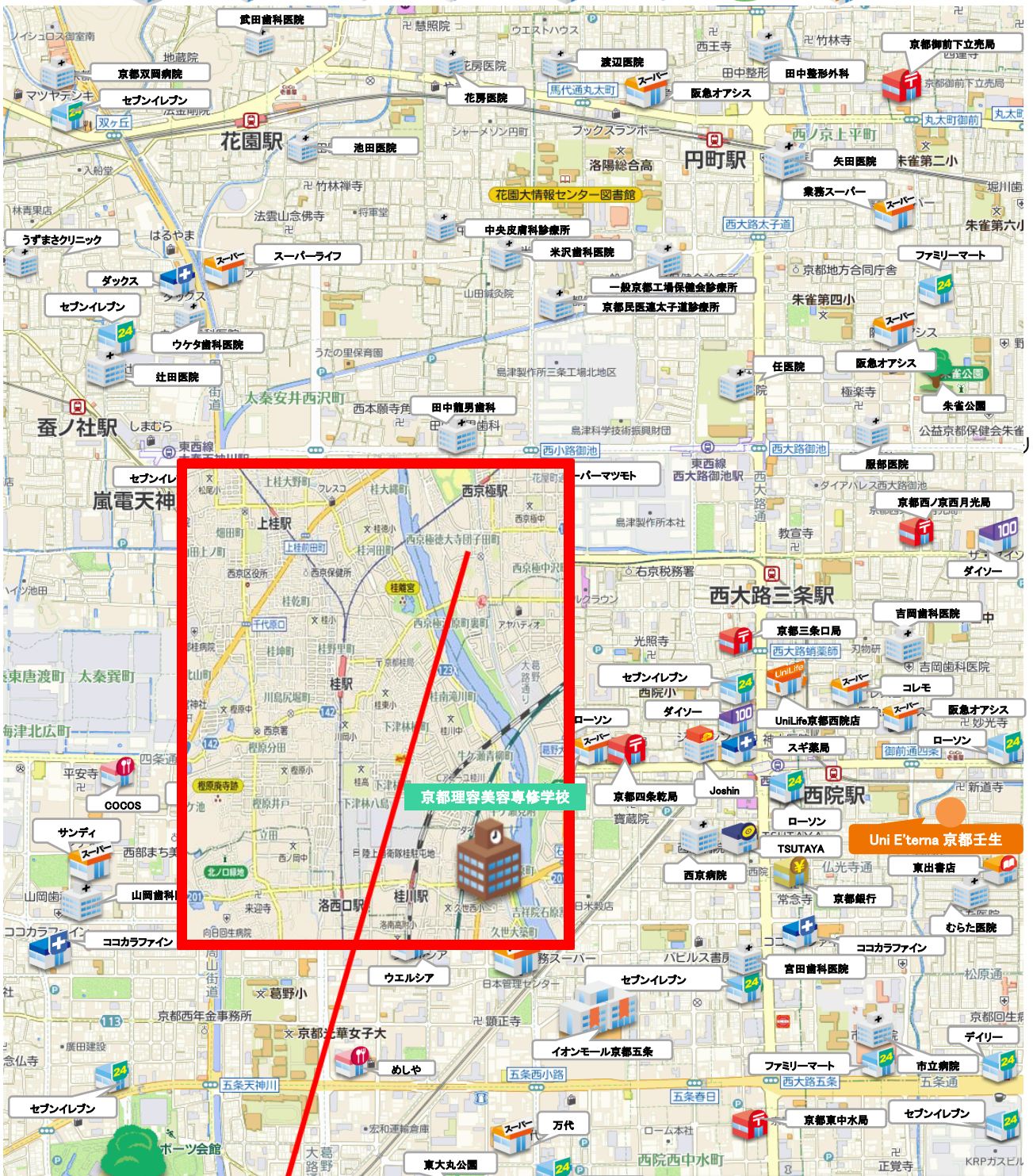
裏面に周辺地図・写真あります！

# Uni E'terna 京都壬生 周辺マップ



物件の位置情報はこちらをチェック☆  
※Googleマップ™へリンク

## マップ



## 周辺環境

- ファミリーマート: 徒歩2分
- 阪急オアシス(スーパー): 徒歩5分
- ライフ(スーパー): 徒歩5分
- ココカラファイン(ドラッグストア): 徒歩8分
- 京都市立病院: 徒歩9分
- 京都西院郵便局: 徒歩5分
- Joshin電機(家電量販店): 徒歩10分
- 西大路四条交番: 徒歩7分

# Uni E'terna 京都壬生 写真

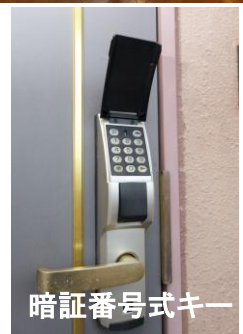


## 共用設備

QRコードをスマホで読み取ると360°パノラマ写真をご覧いただけます。  
《VR対応》 VRゴーグルやVRグラスで見ると『内見体験』ができます♪



## 室内設備



## 周辺施設

