

■〒615-0806 京都府京都市右京区西京極畔勝町7 ■H2年4月完成 ■全82室 ■鉄筋コンクリート造6階  
**有人管理+オートロックで安心！全室洗濯機&学生人気のロフト付き♪女子専用フロアもあり！**  
**さらに学校補助により表示家賃より1万円ダウン！！**



## 家賃

# 3.1 万円 ~ 3.9 万円

- 共益費 … 5千円/月 ● 衛生費 … 524円/月(税込)
- 礼金 … 1F:なし 2F以上:5万円
- 敷金 … 5万円

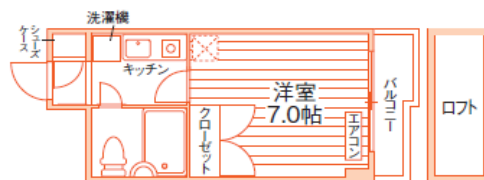
- ・ 契約年数/2年(更新料:なし)
- ・ 学生限定/入居定員:1名
- ・ 総合補償加入要:42,240円/2年(税込)
- ・ 家賃保証会社加入要/保証委託料要
- ・ 基本清掃料:38,500円(税込)※退去時敷金より清算

## ACCESS

- 阪急京都本線「西京極」駅 徒歩7分
- 阪急京都本線「西院」駅 自転車6分
- 京福電気鉄道嵐山本線「西院」駅 自転車8分

## 代表的な間取

お部屋の形の一例



1Kロフトタイプ (17.0㎡)

## POINT!

- スーパー・コンビニ徒歩5分以内
- 全室南向き
- モニター付インターフォン

## 共用設備

オートロック	防犯カメラ	エレベーター	専用バス	モニター付 インターフォン	洗濯機	IHキッチン	センサー感知 ライト
駐輪場			ネット対応 (任意)	収納	シューズケース	ロフト	エアコン
			バルコニー				

## 特記事項

- 電気:個人契約 ■水道:定額1,870円/月(税込) ■ガス:不要(全館給湯) ■給湯:基本料1,572円+メーター/月(税込)
- インターネット専用回線:株スリーアドバンス 月額3,278円(税込) インターネット初期設定費8,800円(税込)
- 駐輪場:自転車1人1台まで月額利用料無料
- ゴミ回収:民間業者回収 週6回(日曜以外) ■町内会費:1,200円/年
- 有人管理(月、水、金 9時~17時)

## 学校までのアクセス

■京都保育福祉専門学院  
バス:約25分

or  
「西京極」駅(徒歩6分)→【阪急京都線8分】→  
「桂」駅→(バス約11分):計25分



スタッフの  
オススメ  
POINT



阪急西京極駅すぐ近く！ スーパー・コンビニ徒歩5分圏内！  
イオンモールもあるので、生活するのに大変便利な環境です☆  
全室南向き！ロフト付き！洗濯機も備付  
オートロックやモニター付インターフォン、管理人もいて  
初めてのひとり暮らしもしやすいですね(\*^^)v

全室洗濯機完備☆

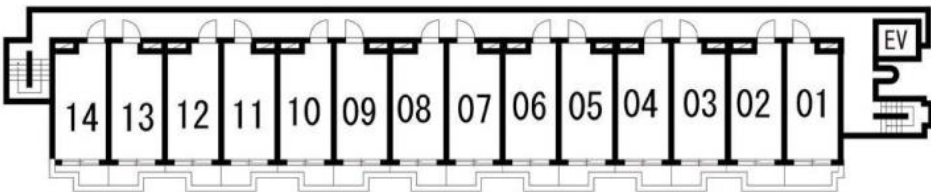
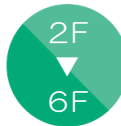
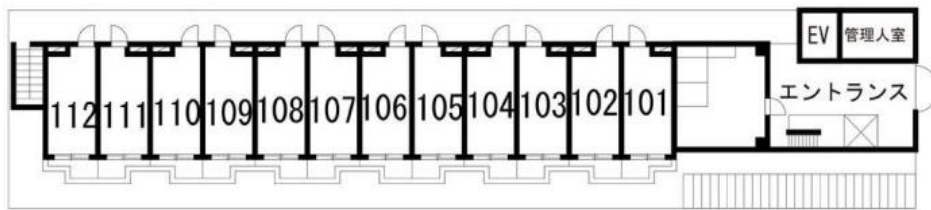


家賃表

部屋番号  
家賃  
間取り(帖数)  
㎡数

6F	614	613	612	611	610	609	608	607	606	605	604	603	602	601
	39,000円 1K(7.0帖) 17.0㎡	39,000円 1K(7.0帖) 17.0㎡	39,000円 1K(7.0帖) 17.0㎡	39,000円 1K(7.0帖) 17.0㎡	39,000円 1K(7.0帖) 17.0㎡	39,000円 1K(7.0帖) 17.0㎡	39,000円 1K(7.0帖) 17.0㎡	39,000円 1K(7.0帖) 17.0㎡	39,000円 1K(7.0帖) 17.0㎡	39,000円 1K(7.0帖) 17.0㎡	39,000円 1K(7.0帖) 17.0㎡	39,000円 1K(7.0帖) 17.0㎡	39,000円 1K(7.0帖) 17.0㎡	39,000円 1K(7.0帖) 17.0㎡
5F	514	513	512	511	510	509	508	507	506	505	504	503	502	501
	39,000円 1K(7.0帖) 17.0㎡	39,000円 1K(7.0帖) 17.0㎡	39,000円 1K(7.0帖) 17.0㎡	39,000円 1K(7.0帖) 17.0㎡	39,000円 1K(7.0帖) 17.0㎡	39,000円 1K(7.0帖) 17.0㎡	39,000円 1K(7.0帖) 17.0㎡	39,000円 1K(7.0帖) 17.0㎡	39,000円 1K(7.0帖) 17.0㎡	39,000円 1K(7.0帖) 17.0㎡	39,000円 1K(7.0帖) 17.0㎡	39,000円 1K(7.0帖) 17.0㎡	39,000円 1K(7.0帖) 17.0㎡	39,000円 1K(7.0帖) 17.0㎡
4F	414	413	412	411	410	409	408	407	406	405	404	403	402	401
	39,000円 1K(7.0帖) 17.0㎡	39,000円 1K(7.0帖) 17.0㎡	39,000円 1K(7.0帖) 17.0㎡	39,000円 1K(7.0帖) 17.0㎡	39,000円 1K(7.0帖) 17.0㎡	39,000円 1K(7.0帖) 17.0㎡	39,000円 1K(7.0帖) 17.0㎡	39,000円 1K(7.0帖) 17.0㎡	39,000円 1K(7.0帖) 17.0㎡	39,000円 1K(7.0帖) 17.0㎡	39,000円 1K(7.0帖) 17.0㎡	39,000円 1K(7.0帖) 17.0㎡	39,000円 1K(7.0帖) 17.0㎡	39,000円 1K(7.0帖) 17.0㎡
3F 女子専用	314	313	312	311	310	309	308	307	306	305	304	303	302	301
	38,000円 1K(7.0帖) 17.0㎡	38,000円 1K(7.0帖) 17.0㎡	38,000円 1K(7.0帖) 17.0㎡	38,000円 1K(7.0帖) 17.0㎡	38,000円 1K(7.0帖) 17.0㎡	38,000円 1K(7.0帖) 17.0㎡	38,000円 1K(7.0帖) 17.0㎡	38,000円 1K(7.0帖) 17.0㎡	38,000円 1K(7.0帖) 17.0㎡	38,000円 1K(7.0帖) 17.0㎡	38,000円 1K(7.0帖) 17.0㎡	38,000円 1K(7.0帖) 17.0㎡	38,000円 1K(7.0帖) 17.0㎡	38,000円 1K(7.0帖) 17.0㎡
2F	214	213	212	211	210	209	208	207	206	205	204	203	202	201
	37,000円 1K(7.0帖) 17.0㎡	37,000円 1K(7.0帖) 17.0㎡	38,000円 1K(7.0帖) 17.0㎡	38,000円 1K(7.0帖) 17.0㎡	38,000円 1K(7.0帖) 17.0㎡	38,000円 1K(7.0帖) 17.0㎡	38,000円 1K(7.0帖) 17.0㎡	38,000円 1K(7.0帖) 17.0㎡	38,000円 1K(7.0帖) 17.0㎡	38,000円 1K(7.0帖) 17.0㎡	38,000円 1K(7.0帖) 17.0㎡	38,000円 1K(7.0帖) 17.0㎡	38,000円 1K(7.0帖) 17.0㎡	38,000円 1K(7.0帖) 17.0㎡
1F	112	111	110	109	108	107	106	105	104	103	102	101	エントランス	
	31,000円 1K(7.0帖) 17.0㎡	31,000円 1K(7.0帖) 17.0㎡	36,000円 1K(7.0帖) 17.0㎡	36,000円 1K(7.0帖) 17.0㎡	36,000円 1K(7.0帖) 17.0㎡	36,000円 1K(7.0帖) 17.0㎡	36,000円 1K(7.0帖) 17.0㎡	36,000円 1K(7.0帖) 17.0㎡	36,000円 1K(7.0帖) 17.0㎡	36,000円 1K(7.0帖) 17.0㎡	36,000円 1K(7.0帖) 17.0㎡	36,000円 1K(7.0帖) 17.0㎡	36,000円 1K(7.0帖) 17.0㎡	36,000円 1K(7.0帖) 17.0㎡
窓向き	全室 南向き													

平面図



お問合せ先

UniLife 京都西院店

株式会社 ジェイ・エス・ビー・ネットワーク

阪急京都線「西院」駅より北へ徒歩4分  
地下鉄東西線「西大路御池」駅より徒歩8分、京福嵐山線「西大路三条」駅より徒歩4分

通話料 0120-957-241

tel:075-322-1011 fax:075-322-1020 mail:saiin@unilife.co.jp

情報更新日:2023年10月1日 有効期限:2024年9月30日

本資料と現況が異なる場合は、現況を優先します。税込価格は、情報更新時の税率にて計算しています。



ユニライフ 検索  
<https://unilife.co.jp/>

免許番号:国土交通大臣(6)第5716号<仲介> 加盟団体:(公社)全日本不動産協会(公社)不動産保証協会  
〒615-0011 京都市右京区西院東淳和院町24-10 コンフォール西院淳和院1F

【営業日程・時間】  
詳細な営業日程・時間については、HP等でご確認ください。

(株)ジェイ・エス・ビー・ネットワークは東証プライム上場の(株)ジェイ・エス・ビーのグループ会社です。

裏面に周辺地図・写真あります！

# シティパレス西京極 周辺マップ



物件の位置情報はこちらをチェック  
※Googleマップ™リンク

## マップ



## 周辺環境

- ファミリーマート: 徒歩3分
- ローソン: 徒歩5分
- ライフ(スーパー): 徒歩4分
- コープパリティ(スーパー): 徒歩4分
- にしかわクリニック(内科): 徒歩6分
- ココカラファイン西小路五条店 (ドラッグストア): 徒歩5分
- ケイヨーD2(ホームセンター): 徒歩15分
- 西五条交番: 徒歩12分

## 学校周辺環境



シティパレス西京極

西京極駅

# シティパレス西京極 写真



360°  
\\パノラマビューで  
お部屋をチェック！

## 共用設備

QRコードをスマホで読み取ると360°パノラマ写真をご覧いただけます。  
《VR対応》VRゴーグルやVRグラスで見ると『内見体験』ができます♪



エントランス



エントランス



オートロック



共用部廊下

## 室内設備



居室  
モデルルーム



居室  
モデルルーム



モニター付インターフォン



居室  
モデルルーム



収納



ユニットバス



キッチン



廊下



玄関

## 周辺施設



大型商業施設



スーパー



薬局