

ヴァイタルハウス・アネックス

■〒615-0862 京都府京都市右京区西京極西大丸町17-2 ■S57年1月完成(H27年3月改装) ■全22室 ■鉄筋コンクリート造4階

ネット無料！オートロック・防犯カメラなどセキュリティ充実の
女子学生専用マンション♪家具家電付きのお部屋もあり！
さらに学校補助により表示家賃より1万円ダウン！！



家賃

4.45 万円 ~ 5.7 万円

- 共益費 … 5.5千円/月
- 礼金 … 8万円
- 敷金 … 7万円

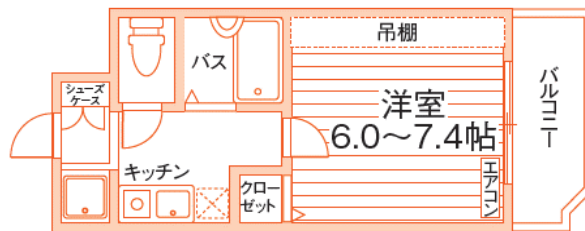
- ・ 契約年数/1年(更新料:新家賃の0.5ヶ月分)
- ・ 学生限定/入居定員:1名
- ・ 総合補償加入要:21,120円/1年(税込)
- ・ 家賃保証会社加入要/保証委託料要
- ・ 基本清掃料:38,500円~41,800円(税込)※退去時敷金より清算

ACCESS

- 阪急京都本線「西京極」駅 徒歩5分
- 阪急京都線「西院」駅 自転車8分
- 京福電気鉄道嵐山本線「山ノ内」駅 自転車9分

代表的な間取

お部屋の形の一例



1Kタイプ (18.3~29.5㎡)
他 1Rタイプ (21.5㎡) 有



POINT!

- コンビニ・スーパー徒歩圏内
- 宅配BOX
- モニター付インターフォン



共用設備

オートロック	防犯カメラ	宅配BOX
BSアンテナ	CATV	駐輪場 (原付可)



専用設備

セパレート	モニター付 インターフォン	洗濯機置場	独立洗面化粧台 (一部)	温水洗浄便座
家具家電付デザイン ルーム(一部)	ガスキッチン	ネット対応 (無料)	収納	吊棚
シューズケース	エアコン	バルコニー		

特記事項

- 電気・ガス(都市):個人契約 ■水道:基本料金3,454円(管轄水道局料金に準ずる)+メーター/2ヶ月(税込)
- インターネット専用回線:J-COM 月額・加入金無料 TEL:0120-989-989(個人契約)
- 駐輪場:自転車もしくは原付1人1台まで月額利用料無料 ■401号室のみ独立洗面化粧台備付
- 室内洗濯機置場 ■ゴミ回収:民間業者回収(週6・日曜、祝日以外)

学校までのアクセス

■京都保育福祉専門学院:自転車19分(約4.5km)



スタッフの
オススメ
POINT



西京極は京都の中でもアクセス便利なエリアです(*^^)v

阪急・JRに乗って**大阪まで乗り換えなし**で行けますし、市バス路線も充実してますので、移動がとっても便利です☆

また**女子学生専用マンション**なので、初めてのひとり暮らしも安心できます！！女の子に嬉しいきれいなエントランスにセパレートのお部屋♥



女の子だけで安心♪

【家具家電付きデザインルーム】

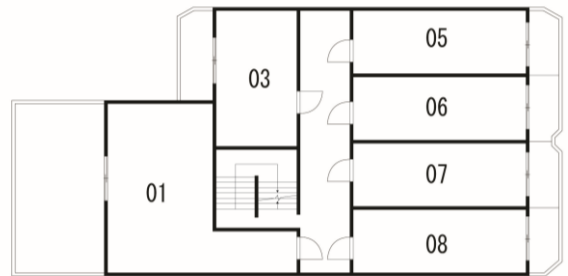
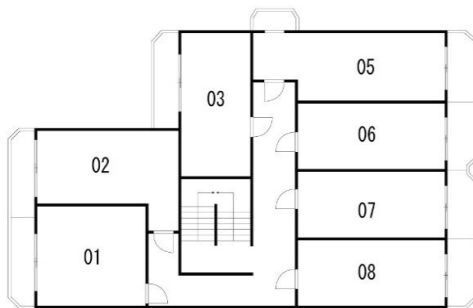
家賃表

4F	シ403	401	408	シ407	シ406	405	
	51,000円 1K(6.0帖) 18.3m ² B	57,000円 1K(7.4帖) 29.5m ² F	51,500円 1K(6.0帖) 19.4m ² A	53,000円 1K(6.0帖) 19.4m ² A	53,000円 1K(6.0帖) 19.4m ² A	51,500円 1K(6.0帖) 19.4m ² A	
3F	303	シ302	301	シ308	シ307	306	シ305
	48,500円 1K(6.0帖) 18.3m ² B	51,000円 1K(6.2帖) 22.2m ² C	48,500円 1K(8.1帖) 21.5m ² D	53,000円 1K(6.0帖) 19.4m ² A	52,500円 1K(6.0帖) 19.4m ² A	50,500円 1K(6.0帖) 19.4m ² A	53,000円 1K(6.0帖) 19.4m ² E
2F	203	シ202	201	208	207	206	シ205
	48,000円 1K(6.0帖) 18.3m ² B	50,500円 1K(6.2帖) 22.2m ² C	48,000円 1K(8.1帖) 21.5m ² D	50,500円 1K(6.0帖) 19.4m ² A	50,000円 1K(6.0帖) 19.4m ² A	50,000円 1K(6.0帖) 19.4m ² A	52,500円 1K(6.0帖) 19.4m ² E
1F	エントランス	シ102	101	オーナー使用			
		44,500円 1K(6.2帖) 22.2m ² C	オーナー使用				
		北向き		南向き			

部屋番号
家賃
間取り(帖数)
m数
部屋タイプ

<家具家電付きデザインルーム>
シ=シンプルスタートプラン

平面図



部屋タイプ

※各部屋の部屋タイプについては別途

お問合せ先

UniLife 京都西院店
株式会社 ジェイ・エス・ピー・ネットワーク

阪急京都線「西院」駅より北へ徒歩4分
地下鉄東西線「西大路御池」駅より徒歩8分、京福嵐山線「西大路三条」駅より徒歩4分

通話料 **0120-957-241**

tel: 075-322-1011 fax: 075-322-1020 mail: saain@unilife.co.jp



ユニライフ 検索
<https://unilife.co.jp/>

免許番号: 国土交通大臣(6)第5716号<仲介> 加盟団体: (公社)全日本不動産協会 (公社)不動産保証協会
〒615-0011 京都市右京区西院東津和院町24-10 コンフォール西院津和院1F

【営業日程・時間】
詳細な営業日程・時間については、HP等でご確認ください。

(株)ジェイ・エス・ピー・ネットワークは東証プライム上場の(株)ジェイ・エス・ピーのグループ会社です。

情報更新日: 2023年10月1日 有効期限: 2024年9月30日

本資料と現況が異なる場合は、現況を優先します。税込価格は、情報更新時の税率にて計算しています。

裏面に周辺地図・写真あります!

ヴァイタルハウス・アネックス 周辺マップ



物件の位置情報はこちらをチェック
※Googleマップ™へリンク

マップ



周辺環境

- セブンイレブン: 徒歩2分
- ファミリーマート: 徒歩5分
- ライフ(スーパー): 徒歩7分
- コープパリティ(スーパー): 徒歩9分
- にしかわクリニック(内科): 徒歩6分
- ココカラファイン(ドラッグストア): 徒歩10分
- ケイヨーD2(ホームセンター): 自転車8分
- 西五条交番: 徒歩5分

ヴァイタルハウス・アネックス 写真



QRコードをスマホで読み取ると360°パノラマ写真をご覧いただけます。
《VR対応》VRゴーグルやVRグラスで見ると『内見体験』ができます！

共用設備



エントランス



オートロック



集合ポスト

室内設備



居室



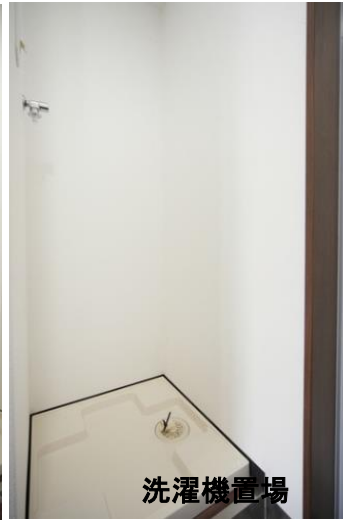
居室



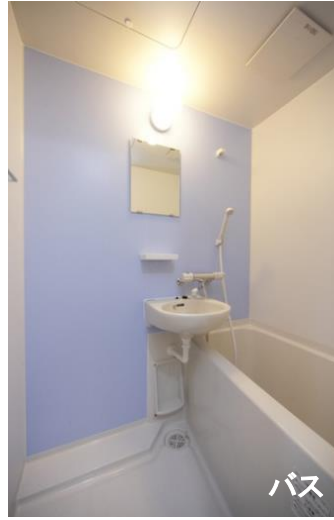
キッチン



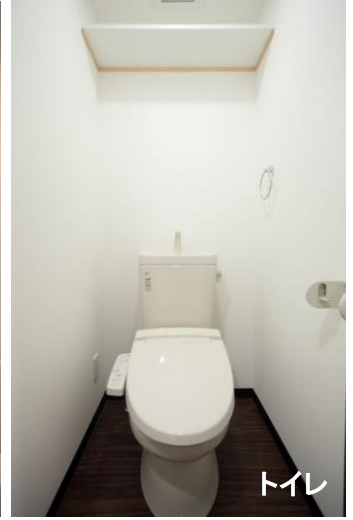
キッチン



洗濯機置場



バス



トイレ

周辺施設



大型商業施設



コンビニ



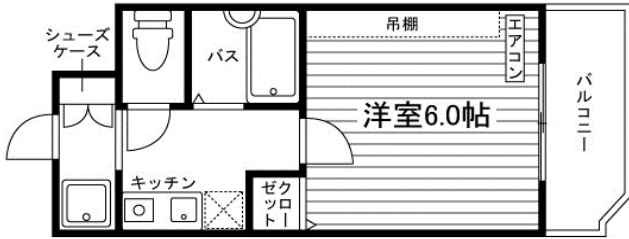
飲食店



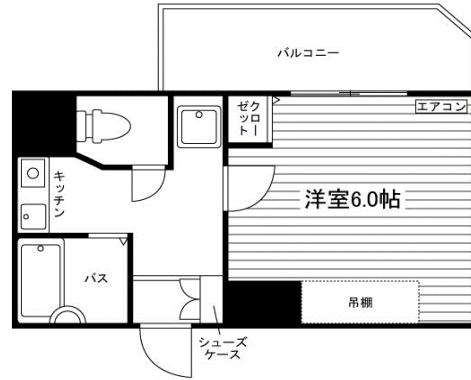
スーパー

ヴァイタルハウス・アネックス

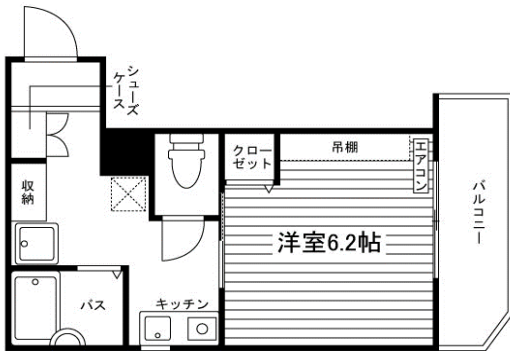
部屋タイプ



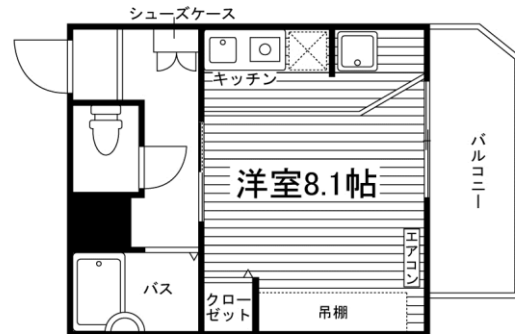
Aタイプ 1K (19.4㎡)



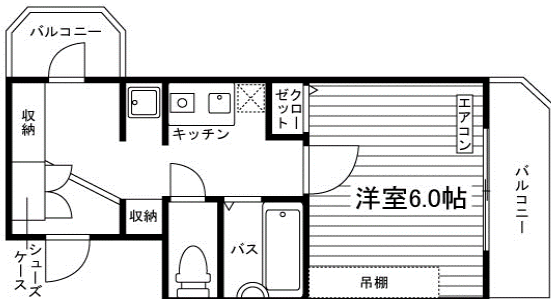
Bタイプ 1K (18.3㎡)



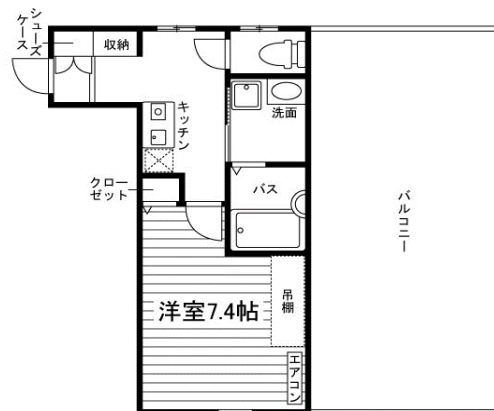
Cタイプ 1K (22.2㎡)



Dタイプ 1R (21.5㎡)



Eタイプ 1K (19.4㎡)



Fタイプ 1K (29.5㎡)