

資料請求

193

学生
マンション

パパーノエル

パパーノエル

スライド
対応24h
管理UniLife
net

■〒615-0083 京都府京都市右京区山ノ内瀬戸畑町39 ■H6年3月完成 ■全28室 ■鉄筋コンクリート造3階
**全室洗濯機+乾燥機付き！家賃4万円台からのリーズナブルな
 セパレートタイプ♪家主居住でひとり暮らしも安心です☆
 さらに学校補助により表示家賃より1万円ダウン！！**



家賃

4.75万円 ~ 5.65万円

- 共益費 … 5千円/月
- 礼金 … 8万円
- 敷金 … 7万円

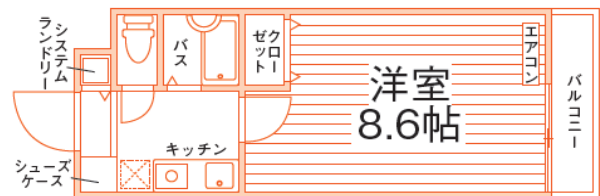
- ・ 契約年数/1年(更新料:なし)
- ・ 学生(卒業後も入居可)/入居定員:1名
- ・ 総合補償加入要:21,120円/1年(税込)
- ・ 家賃保証会社加入要/保証委託料要
- ・ 基本清掃料:38,500円(税込)※退去時敷金より清算

ACCESS

- 阪急京都線「西院」駅 徒歩12分
- 京福電気鉄道嵐山本線「山ノ内」駅 徒歩6分
- JR山陰本線「円町」駅 自転車9分

代表的な間取

お部屋の形の一例



1Kタイプ (23.3㎡)
 他 1Rタイプ (23.4㎡) 有

POINT!

- ショッピングモール徒歩5分
- 防犯カメラ
- モニター付インターフォン



共用設備

オートロック	防犯カメラ	BSアンテナ	セパレート	モニター付 インターフォン	システム ランドリー	ガスキッチン	光ネット (Wi-Fi対応)
CATV	駐輪場 (原付可)		収納	シューズケース	エアコン	バルコニー	



専用設備

特記事項

- 電気・ガス(都市ガス):個人契約 ■ 水道:定額2,200円/月(税込) ■ 町内会費:1,200円/年
- インターネット:UniLife-net光(J-Flash・Wi-Fiルーター付)月額2,970円(税込)/初期設定費8,800円(税込)が必要です。※申込不要・即日利用可
- 駐輪場:自転車もしくは原付1人1台まで月額利用料無料
- ゴミ回収:市回収

学校までのアクセス

■ 京都保育福祉専門学院:原付15分(約5.9km)



※徒歩80m/分・自転車240m/分・原付400m/分で算出した概算時間。電車・バスは目的地最寄り駅(停)までの乗車時間の目安。(通勤時間帯、乗換え・待ち時間含む)

スタッフの
オススメ
POINT



こちらのマンションは外大生や先端科学大生に大人気です☆
マンション近辺にはコンビニやスーパー、
郵便局や病院等、何から何までそろっております(*^_^*)
またこちらのマンションは学生に嬉しいセパレート♪
家賃が4万円台からなのは嬉しいですね♥
それにオートロックもついていて、オーナーさんも居住しているので、
女の子にも安心安全な物件です(*.^.*)♪



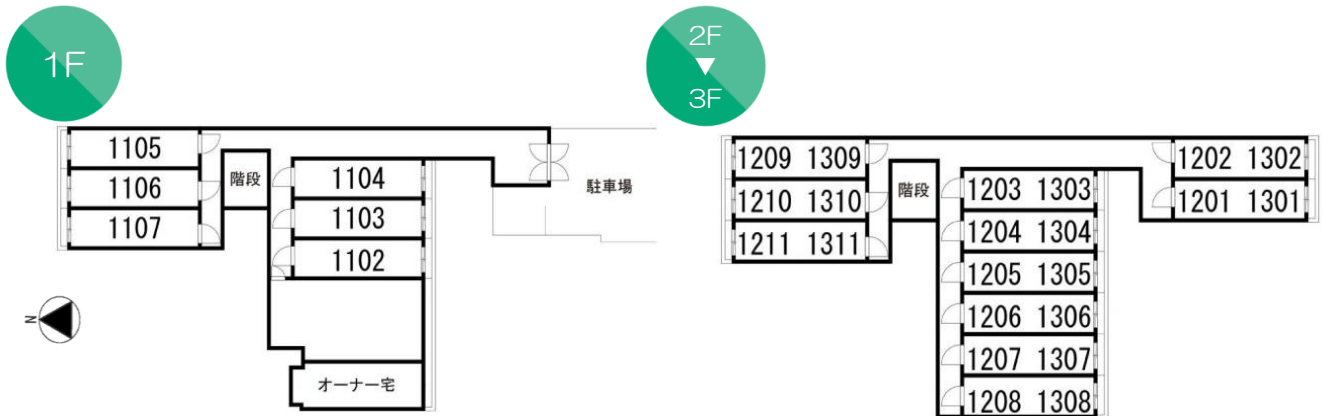
システムランドリー完備!

家賃表

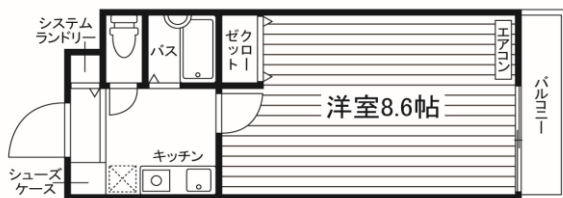
3F	1301	1302	1308	1307	1306	1305	1304	1303	1309	1310	1311
	56,000円	56,000円	56,500円	56,500円	56,500円	56,500円	56,000円	56,000円	55,000円	55,000円	55,000円
	1R(10.4帖) 23.4㎡	1R(10.4帖) 23.4㎡	1K(8.6帖) 23.3㎡	1K(8.6帖) 23.3㎡	1K(8.6帖) 23.3㎡	1K(8.6帖) 23.3㎡	1K(8.6帖) 23.3㎡	1K(8.6帖) 23.3㎡	1K(8.6帖) 23.3㎡	1K(8.6帖) 23.3㎡	1K(8.6帖) 23.3㎡
	B	B	A	A	A	A	A	A	A	A	A
2F	1201	1202	1208	1207	1206	1205	1204	1203	1209	1210	1211
	55,500円	55,500円	56,500円	56,000円	56,000円	56,000円	55,500円	55,500円	54,500円	54,500円	54,500円
	1R(10.4帖) 23.4㎡	1R(10.4帖) 23.4㎡	1K(8.6帖) 23.3㎡	1K(8.6帖) 23.3㎡	1K(8.6帖) 23.3㎡	1K(8.6帖) 23.3㎡	1K(8.6帖) 23.3㎡	1K(8.6帖) 23.3㎡	1K(8.6帖) 23.3㎡	1K(8.6帖) 23.3㎡	1K(8.6帖) 23.3㎡
	B	B	A	A	A	A	A	A	A	A	A
1F						1102	1103	1104	1105	1106	1107
						51,000円	51,500円	51,500円	47,500円	47,500円	47,500円
						1K(8.6帖) 23.3㎡	1K(8.6帖) 23.3㎡	1K(8.6帖) 23.3㎡	1K(8.6帖) 23.3㎡	1K(8.6帖) 23.3㎡	1K(8.6帖) 23.3㎡
	南向き					A	A	A	A	A	A
						南向き			北向き		

部屋番号
家賃
間取り(帖数)
㎡数
部屋タイプ

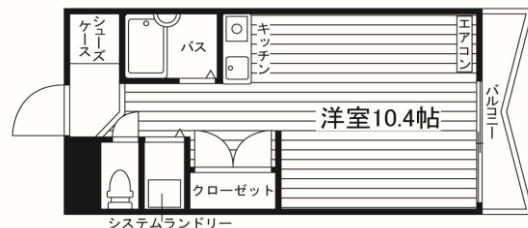
平面図



部屋タイプ



Aタイプ 1K (23.3㎡)



Bタイプ 1R (23.4㎡)

お問合せ先

UniLife 京都西院店

株式会社 ジェイ・エス・ビー・ネットワーク

阪急京都線「西院」駅より北へ徒歩4分
地下鉄東西線「西大路御池」駅より徒歩8分、京福嵐山線「西大路三条」駅より徒歩4分

通話料 **0120-957-241**

tel: 075-322-1011 fax: 075-322-1020 mail: saiin@unilife.co.jp

情報更新日: 2023年10月1日 有効期限: 2024年9月30日

本資料と現況が異なる場合は、現況を優先します。税込価格は、情報更新時の税率にて計算しています。



ユニライフ 検索
<https://unilife.co.jp/>

免許番号: 国土交通大臣(6)第5716号<仲介> 加盟団体: (公社)全日本不動産協会 (公社)不動産保証協会
〒615-0011 京都市右京区西院東津和院町24-10 コンフォール西院津和院1F

【営業日程・時間】
詳細な営業日程・時間については、HP等でご確認ください。

(株)ジェイ・エス・ビー・ネットワークは東証プライム上場の(株)ジェイ・エス・ビーのグループ会社です。

裏面に周辺地図・写真あります!

パパーノエル 周辺マップ



物件の位置情報はこちらをチェック☆
※Googleマップ®へリンク

マップ



周辺環境

- ファミリーマート: 徒歩9分
- ローソン: 徒歩5分
- 京都ファミリー: 徒歩7分
- スギ薬局: 徒歩3分
- ホームセンターコーナン: 徒歩8分
- 内科(四条診療所): 徒歩3分
- ニトリ: 徒歩6分
- 京都山ノ内郵便局: 徒歩6分



パパーノエル 写真



360°
パノラマビューで
お部屋をチェック！

QRコードをスマホで読み取ると360°パノラマ写真をご覧いただけます。
《VR対応》 VRゴーグルやVRグラスで見ると『内見体験』ができます♪

共用設備



エントランス



駐輪場



共用部玄関



共用部廊下

室内設備



※居室照明は備品となります。

居室



トイレ



浴室



玄関



※居室照明は備品となります。

居室

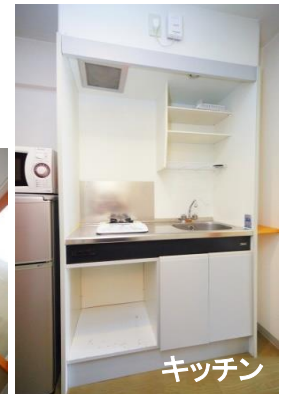


収納

システムランドリー



キッチン



キッチン



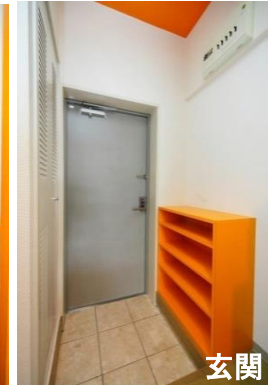
周辺施設



居室



廊下



玄関



インテリアショップ(ニトリ)



大型商業施設



ホームセンター(コーナン)