

資料請求

148

学生  
マンション

カーササインフドウハイツ

## CASA西院不動ハイツ

スライド  
対応24h  
管理UniLife  
net家具  
家電

■〒615-0023 京都府京都市右京区西院西平町8丁目2 ■H4年11月完成 ■全21室 ■鉄骨造3階

全室家具家電付き！居室はゆとりの8.0帖☆  
 コンビニ・スーパー・ドラッグストア徒歩5分圏内で生活便利！  
 さらに学校補助により表示家賃より1万円ダウン！！

## 家賃

4.65万円 ~ 5.6万円

- 共益費 … 6千円/月
- 衛生費 … 682円/月(税込)
- 礼金 … 8万円
- 敷金 … 5万円

- ・ 契約年数/1年(更新料:新家賃の0.5ヶ月分)
- ・ 学生限定/入居定員:1名
- ・ 総合補償加入要:21,120円/1年(税込)
- ・ 家賃保証会社加入要/保証委託料要
- ・ 基本清掃料:41,800円(税込)※退去時敷金より清算



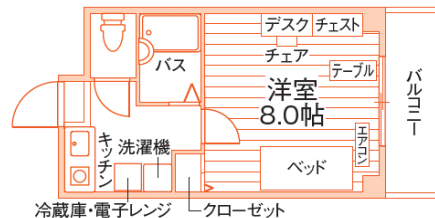
## ACCESS

- 阪急京都本線「西院」駅 徒歩6分
- 京福電気鉄道嵐山本線「西院」駅 徒歩8分
- JR山陰本線「丹波口」駅 自転車7分

## 代表的な間取

お部屋の形の一例

※ベーシックプランの場合



1Kタイプ (22.0m²)



- 全室南向き
- 大型バイク可
- 防犯システム「ユニセーフ24」

|      |        |                    |             |      |       |               |                  |        |                   |
|------|--------|--------------------|-------------|------|-------|---------------|------------------|--------|-------------------|
| 共用設備 | オートロック | 防犯カメラ<br>(ユニセーフ24) | 宅配BOX       | 専用設備 | セパレート | 防犯<br>ディンプルキー | 家具家電付<br>デザインルーム | IHキッチン | 光ネット<br>(Wi-Fi対応) |
|      | BSアンテナ | 駐輪場<br>(大型バイク可)    | 駐車場<br>(任意) |      | 収納    | エアコン          | バルコニー            |        |                   |

## 特記事項

- 電気・ガス(都市):個人契約 ■水道:定額2,000円/月(税込)
- インターネット:UniLife-net光(J-Flash・Wi-Fiルーター付)月額2,970円(税込)/初期設定費11,000円(税込)が必要です。※申込不要・即日利用可
- 駐輪場:自転車・原付・大型バイクいずれか1人1台月額利用料無料
- 駐車場(任意・敷地内4台):11,000円/月(税込) 保証金20,000円 ※空要確認
- 町内会費:1,200円/年 ■ゴミ回収:民間業者回収(週6・日曜日以外)

## 学校までのアクセス

■京都保育福祉専門学校:原付15分(約5.8km)



※徒歩80m/分・自転車240m/分・原付400m/分で算出した概算時間。電車・バスは目的地最寄り駅(停)までの乗車時間の目安。(通勤時間帯、乗換え・待ち時間含む)

スタッフの  
オススメ  
POINT



京都の西エリアの副都心【西院】駅が最寄りのセキュリティ&設備充実のオススメマンションがこちら♪ 西院駅周辺では貴重なお部屋の広さが自慢です！

★8.0帖のお部屋★ ★全室デザインルーム使用★

2つのタイプのどちらもゆったりしたお部屋です(\*^\_^\*)

西院駅まで徒歩圏内で、市バス路線も充実しておりますので、どこへ行くにも移動がとっても便利です♪♪

近隣には大手スーパーや大きなイオンモールもあり、買い物するにも便利(\*^^\*)v

**ベーシックプラン**

家電4点  
・ベッド  
・ミニテーブル  
・デスク&ワゴン  
・チェア

家電4点  
・洗濯機  
・冷蔵庫  
・電子レンジ  
・照明器具

新品の生活用品約50点付!

※写真はイメージです。

**シンプルスタートプラン**

家電2点  
・ベッド  
・ミニテーブル  
【お風呂はシャワールームです】

家電4点  
・洗濯機  
・冷蔵庫  
・電子レンジ  
・照明器具

新品の生活用品約50点付!

※写真はイメージです。

**ひとり暮らしスターターセット**

とってもおトク&役立つグッズがなんと約50点!

(フライパン、お鍋、お皿、スプーン、箸、洗剤、タオル、ふきんなど)

ALL新品 生活用品約50点!

※写真はイメージです。一部対象外のお部屋や、内容が異なる場合があります。

家賃表

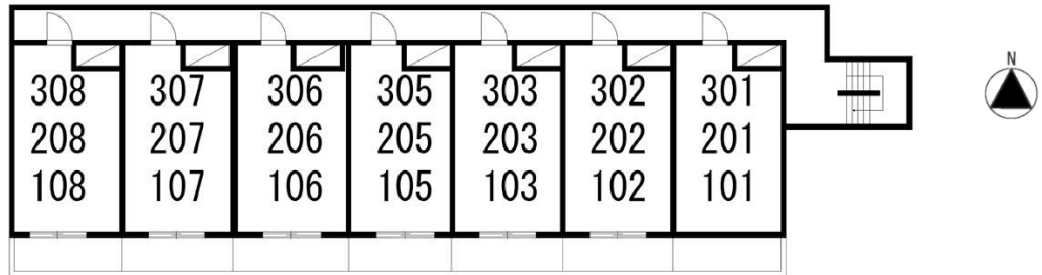
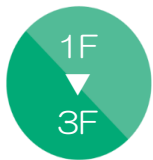
|     |                                |                                |                                |                                |                                |                                |                                |
|-----|--------------------------------|--------------------------------|--------------------------------|--------------------------------|--------------------------------|--------------------------------|--------------------------------|
| 3F  | シ308                           | ペ307                           | シ306                           | ペ305                           | シ303                           | ペ302                           | シ301                           |
|     | 55,500円                        | 55,000円                        | 55,000円                        | 55,000円                        | 55,000円                        | 55,000円                        | 55,500円                        |
|     | 1K(8.0帖)<br>22.0m <sup>2</sup> | 1K(8.0帖)<br>22.0m <sup>2</sup> | 1K(8.0帖)<br>22.0m <sup>2</sup> | 1K(8.0帖)<br>22.0m <sup>2</sup> | 1K(8.0帖)<br>22.0m <sup>2</sup> | 1K(8.0帖)<br>22.0m <sup>2</sup> | 1K(8.0帖)<br>22.0m <sup>2</sup> |
| 2F  | ペ208                           | シ207                           | ペ206                           | シ205                           | ペ203                           | シ202                           | シ201                           |
|     | 56,000円                        | 54,500円                        | 54,500円                        | 54,500円                        | 54,500円                        | 54,500円                        | 55,500円                        |
|     | 1K(8.0帖)<br>22.0m <sup>2</sup> | 1K(8.0帖)<br>22.0m <sup>2</sup> | 1K(8.0帖)<br>22.0m <sup>2</sup> | 1K(8.0帖)<br>22.0m <sup>2</sup> | 1K(8.0帖)<br>22.0m <sup>2</sup> | 1K(8.0帖)<br>22.0m <sup>2</sup> | 1K(8.0帖)<br>22.0m <sup>2</sup> |
| 1F  | シ108                           | ペ107                           | シ106                           | ペ105                           | ペ103                           | ペ102                           | シ101                           |
|     | 50,000円                        | 46,500円                        | 50,000円                        | 50,000円                        | 50,000円                        | 50,000円                        | 50,000円                        |
|     | 1K(8.0帖)<br>22.0m <sup>2</sup> | 1K(8.0帖)<br>22.0m <sup>2</sup> | 1K(8.0帖)<br>22.0m <sup>2</sup> | 1K(8.0帖)<br>22.0m <sup>2</sup> | 1K(8.0帖)<br>22.0m <sup>2</sup> | 1K(8.0帖)<br>22.0m <sup>2</sup> | 1K(8.0帖)<br>22.0m <sup>2</sup> |
| 窓向き | 全室 南向き                         |                                |                                |                                |                                |                                |                                |

部屋番号  
家賃  
間取り(帖数)  
㎡数

<家具家電付きデザインルーム>

平面図

シ=シンプルスタートプラン ペ=ベーシックプラン



お問合せ先

**UniLife 京都西院店**

株式会社 ジェイ・エス・ビー・ネットワーク

阪急京都線「西院」駅より北へ徒歩4分  
地下鉄東西線「西大路御池」駅より徒歩8分、京福嵐山線「西大路三条」駅より徒歩4分

通話無料 **0120-957-241**

tel:075-322-1011 fax:075-322-1020 mail:saiin@unilife.co.jp

QRコード  
ユニライフ 検索  
<https://unilife.co.jp/>

免許番号:国土交通大臣(特)第5716号<仲介> 加盟団体:(公社)全日本不動産協会 (公社)不動産保証協会  
〒615-0011 京都市右京区西院東津和院町24-10 コンフォール西院津和院1F

【営業日程・時間】  
詳細な営業日程・時間については、HP等でご確認ください。

(株)ジェイ・エス・ビー・ネットワークは東証プライム上場の(株)ジェイ・エス・ビーのグループ会社です。

情報更新日:2023年10月1日 有効期限:2024年9月30日

本資料と現況が異なる場合は、現況を優先します。税込価格は、情報更新時の税率にて計算しています。

裏面に周辺地図・写真あります!



# CASA西院不動ハイツ 周辺マップ



物件の位置情報はこちらをチェック☆  
※Googleマップ™へリンク

## マップ



### 周辺環境

- ローソン: 徒歩4分
- 右京郵便局: 徒歩8分
- ライフ(スーパー): 徒歩4分
- イオンモールHana: 徒歩5分
- TUTAYA: 徒歩5分
- 西京病院: 徒歩5分
- ニトリ: 徒歩14分



# CASA西院不動ハイツ 写真



## 共用設備

QRコードをスマホで読み取ると360°パノラマ写真をご覧いただけます。  
《VR対応》 VRゴーグルやVRグラスで見ると『内見体験』ができます♪



駐輪場



エントランス



共用廊下

## 室内設備



居室



居室



クローゼット



キッチン



キッチン



廊下



バストイレ



バス



トイレ



## 周辺施設



阪急「西院」駅



スーパー



ツタヤ(レンタルショップ)



西京病院(病院)