

資料請求

11253



マーガレットハイツトヨコウ

# マーガレットハイツ豊昂

24h  
管理

■〒610-1104 京都府京都市西京区大枝中山町1-4 ■H19年5月完成 ■全14室 ■軽量鉄骨造2階

ゆとりのキッチンスペース☆ネット無料！  
防犯カメラ・モニター付インターフォンでセキュリティも安心ですね♪  
さらに学校補助により表示家賃より1万円ダウン！



家賃

## 5.1 万円 ~ 5.55 万円

- 共益費 … 5千円/月
- 礼金 … 5万円
- 敷金 … 5万円

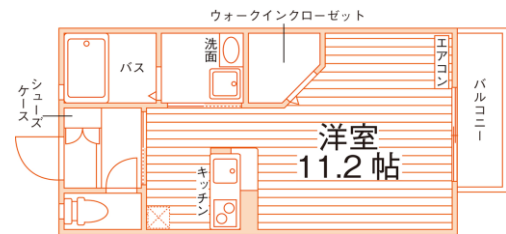
- ・ 契約年数/1年(更新料:新家賃の0.5ヶ月分)
- ・ 学生(卒業後も入居可)/入居定員:1名
- ・ 総合補償加入要:21,120円/1年(税込)
- ・ 保証会社加入要:月額賃料等の50%(更新時:1万円/1年)
- ・ 基本清掃料:44,000円(税込)※退去時敷金より清算

## ACCESS

- 阪急嵐山線「桂」駅 自転車13分
- 阪急京都本線「桂」駅 自転車13分
- JR東海道本線「桂川」駅 自転車16分

## 代表的な間取

お部屋の形の一例



1Rタイプ (30.2㎡)

他 1Kタイプ (30.5㎡) 有



- 独立洗面化粧台
- 温水洗浄便座
- 浴室乾燥機

共用設備

防犯カメラ	宅配BOX	BSアンテナ
バイク置場 (任意)	駐輪場 (原付可)	駐車場 (任意)

専用設備

セパレート	防犯 ディンプルキー	モニター付 インターフォン	洗濯機置場	独立 洗面化粧台
浴室乾燥機	温水洗浄便座	ガスキッチン 2口	室内物干	居室照明
ネット対応 (無料)	WIN クローゼット	シューズケース	エアコン	バルコニー
防犯シャッター				

特記事項

- 電気・水道・ガス(都市):個人契約
- 更新事務手数料:16,500円(税込) ■ 鍵交換費:18,700円(税込) ■ 除菌施工費:17,600円(税込) ■ 総合補償OVOプラス:9,900円/年(税込)
- 投てき用消火用具(ファイテック):6,600円(税込) ■ インターネット専用回線:㈱スリーアドバンス(個人契約) **月額・加入金無料**
- 駐輪場:自転車もしくは原付(50cc以下)1人1台まで月額利用料無料/自転車ステッカー代1,100円(税込) ■ ゴミ回収:市回収 ■ 室内洗濯機置場
- 駐車場(任意・敷地内5台):8,800円/月(税込) 保証金8,800円 ※空要確認
- バイク置場(任意・敷地内2台・大型バイクまで):1,100円/月(税込) ■ バイク保管庫(任意・敷地内5台・大型バイクまで):3,300円/月(税込)

## 学校までのアクセス

■ 京都保育福祉専門学院:徒歩15分(約1.2km)  
または、「中山」バス停→(桂坂26番バス 2分)→「榎原  
秤谷町」バス停



※徒歩80m/分・自転車240m/分・原付400m/分で算出した概算時間。電車・バスは目的地最寄り駅(停)までの乗車時間の目安。(通勤時間帯、乗換など時間含む)

スタッフの  
オススメ  
POINT



JR桂川駅前にイオンモールが完成！！ベッドタウンの桂地区ですが、益々便利になりました♪

桂地区の各学校までも自転車や原付バイクで通学可能です(\*^\_^\*)

阪急桂駅前のバスロータリーからも各学校方面のバスも発着してますよ！

居室は広めで魅力的な大手ハウスメーカー仕様のハイツです！

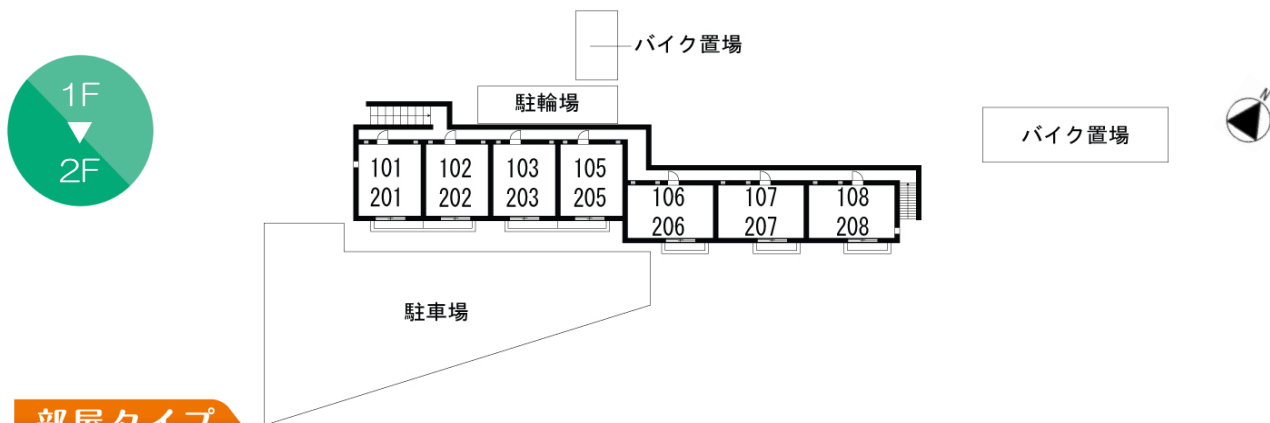
カウンターキッチンのAタイプは女の子に大人気です(=^・^=)

## 家賃表

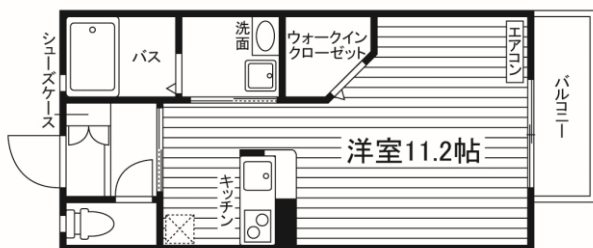
	201	202	203	205	206	207	208
2F	54,500円	54,000円	54,000円	55,000円	55,500円	55,000円	55,500円
	1R(11.2帖)	1R(11.2帖)	1R(11.2帖)	1R(11.2帖)	1K(8.4帖)	1K(8.4帖)	1K(8.4帖)
	30.2㎡	30.2㎡	30.2㎡	30.2㎡	30.5㎡	30.5㎡	30.5㎡
	A	A	A	A	B	B	B
1F	101	102	103	105	106	107	108
	52,000円	51,000円	51,000円	52,000円	53,000円	52,500円	53,000円
	1R(11.2帖)	1R(11.2帖)	1R(11.2帖)	1R(11.2帖)	1K(8.4帖)	1K(8.4帖)	1K(8.4帖)
	30.2㎡	30.2㎡	30.2㎡	30.2㎡	30.5㎡	30.5㎡	30.5㎡
	A	A	A	A	B	B	B
窓向き	全室 南西向き						

部屋番号  
家賃  
間取り(帖数)  
㎡数  
部屋タイプ

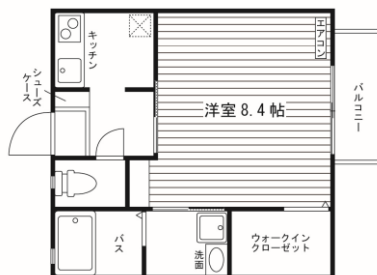
## 平面図



## 部屋タイプ



Aタイプ 1R (30.2㎡)



Bタイプ 1K (30.5㎡)

## お問い合わせ先

**UniLife 京都西院店**

株式会社ジェイ・エス・ビー・ネットワーク

阪急京都線「西院」駅より北へ徒歩4分 地下鉄東西線  
「西大路御池」駅より徒歩8分 京福嵐山線「西大路三条」駅より徒歩4分

通話料 0120-957-241

tel:075-322-1011 fax:075-322-1020 mail:saiin@unilife.co.jp

情報更新日:2024年8月25日 有効期限:2025年9月30日

本資料と現況が異なる場合は、現況を優先します。税込価格は、情報更新時の税率にて計算しています。



ユニライフ 検索  
<https://unilife.co.jp/>

免許番号:国土交通大臣(6)第5716号<仲介>  
加盟団体:  
(公社)全日本不動産協会(公社)不動産保証協会  
(公社)首都圏不動産公正取引協議会

〒615-0011 京都市右京区西院東淳和院町24-10 コンフォール西院淳和院1F

【営業日程・時間】  
詳細な営業日程・時間については、HP等でご確認ください。

(株)ジェイ・エス・ビー・ネットワークは東証プライム上場の(株)ジェイ・エス・ビーのグループ会社です。

裏面に周辺地図・写真あります！

# マーガレットハイツ豊昂 周辺マップ



物件の位置情報はこちらをチェック☆  
※Googleマップ™へリンク

## マップ



### 周辺環境

- マクドナルド: 徒歩5分
- 業務用スーパー: 徒歩7分
- ライフオート(ドラッグストア): 徒歩7分
- ファミリーマート: 徒歩7分
- ドン・キホーテ 洛西店: 徒歩10分
- エディオン(家電量販店): 徒歩10分
- 洛西ニュータウン病院: 徒歩14分
- 京都大枝西新林郵便局: 自転車7分(約1.6km)



# マーガレットハイツ豊昂 写真



QRコードをスマホで読み取ると360°パノラマ写真をご覧いただけます。  
《VR対応》VRゴーグルやVRグラスで見ると『内見体験』ができます♪

## 共用設備



## 室内設備



## 周辺施設

