

資料請求
☎ 12344

イーズサインセカンド



E'z西院2nd



■〒615-0023 京都市右京区西院西平町7-3 ■R5年3月完成 ■全19室 ■鉄筋コンクリート造5階

2023年3月完成の築浅学生マンション☆学生にうれしい
インターネット無料♪スーパー・ドラッグストア徒歩5分以内で買い物便利!
さらに学校補助により表示家賃より1万円ダウン!!



家賃

6.05万円 ~ 6.8万円

- 共益費 ... 6千円/月
- 衛生費 ... 682円/月(税込)
- 礼金 ... 15万円
- 敷金 ... 7万円

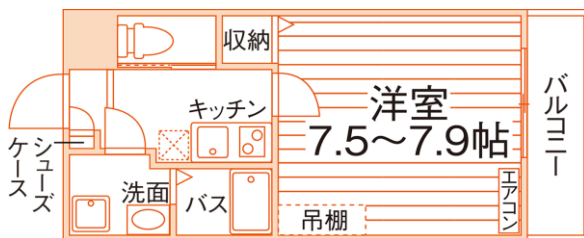
- ・ 契約年数/1年(更新料:新家賃の1ヶ月分)
- ・ 学生限定/入居定員:1名
- ・ 総合補償加入要:21,120円/1年(税込)
- ・ 家賃保証会社加入要/保証委託料要
- ・ 基本清掃料:38,500円(税込)

ACCESS

- 阪急京都線「西院」駅 徒歩6分
- 京福電気鉄道嵐山本線「西院」駅 徒歩9分
- JR山陰本線「丹波口」駅 自転車7分

代表的な間取

お部屋の形の一例



1Kタイプ (23.0~23.6㎡)
他 1Rタイプ (23.6㎡) 有

POINT!

- 独立洗面化粧台
- IHキッチン2口
- 女子専用フロアあり

共用設備	オートロック	防犯カメラ (ユニセーフ24)	宅配BOX	専用設備	セパレート	防犯ディンプルキー	モニター付インターフォン	洗濯機置場	独立洗面化粧台
	エレベーター	BS・CSアンテナ	駐輪場		浴室乾燥機	温水洗浄便座	IHキッチン2口	居室照明	光ネット無料 (Wi-Fi対応)
					収納	吊棚	シューズケース	エアコン	バルコニー

特記事項

- 電気・水道・ガス(都市):個人契約
- インターネット: UniLife-net光 (UCOM・Wi-Fi機能付) **月額無料**/初期設定費11,000円(税込) が必要です。*申込不要・即日利用可
- 駐輪場: 自転車1人1台まで月額利用料無料
- ゴミ回収: 民間業者回収 週6回(日曜以外)

学校までのアクセス

■ 京都保育福祉専門学校: 原付15分(約5.8km)



※徒歩80m/分・自転車240m/分で算出した概算時間。電車・バスは目的地最寄り駅(停)までの乗車時間の目安。(通勤時間帯、乗換え・待ち時間含む)

スタッフの
オススメ
POINT



2023年3月完成！！

温水洗浄便座・浴室乾燥機・独立洗面化粧台など

人気の室内設備も充実しております♪

「西院」駅まで徒歩圏内、市バスも利用可能で、多方面へのアクセス便利☆

また、スーパー・コンビニ・薬局が徒歩圏内で生活環境も◎

新生活が快適にスタートできますね(*^^*)



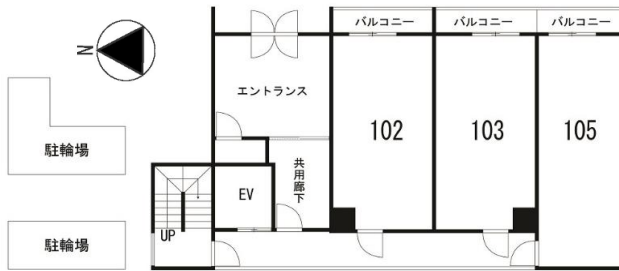
家賃表

5F	501	502	503	505
	68,000円 1K(7.5帖)	67,000円 1K(7.9帖)	67,000円 1K(7.9帖)	67,500円 1R(9.2帖)
	23.0㎡ C	23.6㎡ A	23.6㎡ A	23.6㎡ B
4F 女子専用	401	402	403	405
	68,000円 1K(7.5帖)	67,000円 1K(7.9帖)	67,000円 1K(7.9帖)	67,500円 1R(9.2帖)
	23.0㎡ C	23.6㎡ A	23.6㎡ A	23.6㎡ B
3F	301	302	303	305
	67,000円 1K(7.5帖)	66,000円 1K(7.9帖)	66,000円 1K(7.9帖)	66,500円 1R(9.2帖)
	23.0㎡ C	23.6㎡ A	23.6㎡ A	23.6㎡ B
2F	201	202	203	205
	66,000円 1K(7.5帖)	65,000円 1K(7.9帖)	65,000円 1K(7.9帖)	65,500円 1R(9.2帖)
	23.0㎡ C	23.6㎡ A	23.6㎡ A	23.6㎡ B
1F	エントランス	102 60,500円 1K(7.9帖)	103 61,500円 1K(7.9帖)	105 63,000円 1R(9.2帖)
		23.6㎡ A	23.6㎡ A	23.6㎡ B
	窓向き	全室東向き		

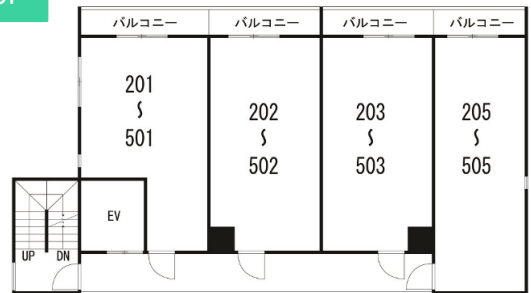
部屋番号
家賃
間取り(帖数)
㎡数
部屋タイプ

平面図

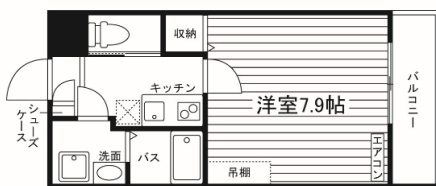
1F



2F ~ 5F



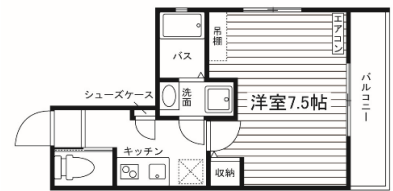
部屋タイプ



Aタイプ 1K (23.6㎡)



Bタイプ 1R (23.6㎡)



Cタイプ 1K (23.0㎡)

お問合せ先

UniLife 京都西院店

株式会社 ジェイ・エス・ビー・ネットワーク

阪急京都線「西院」駅より北へ徒歩4分
地下鉄東西線「西大路御池」駅より徒歩8分、京福嵐山線「西大路三条」駅より徒歩4分

通話料 0120-957-241

tel: 075-322-1011 fax: 075-322-1020 mail: saiin@unilife.co.jp

情報更新日: 2023年10月1日 有効期限: 2024年9月30日

本資料と現況が異なる場合は、現況を優先します。税込価格は、情報更新時の税率にて計算しています。



ユニライフ 検索
<https://unilife.co.jp/>

免許番号: 国土交通大臣(6)第5716号<仲介> 加盟団体: (公社)全日本不動産協会 (公社)不動産保証協会
〒615-0011 京都市右京区西院東淳和院町24-10 コンフォール西院淳和院1F

【営業日程・時間】
詳細な営業日程・時間については、HP等でご確認ください。

(株)ジェイ・エス・ビー・ネットワークは東証プライム上場の(株)ジェイ・エス・ビーのグループ会社です。

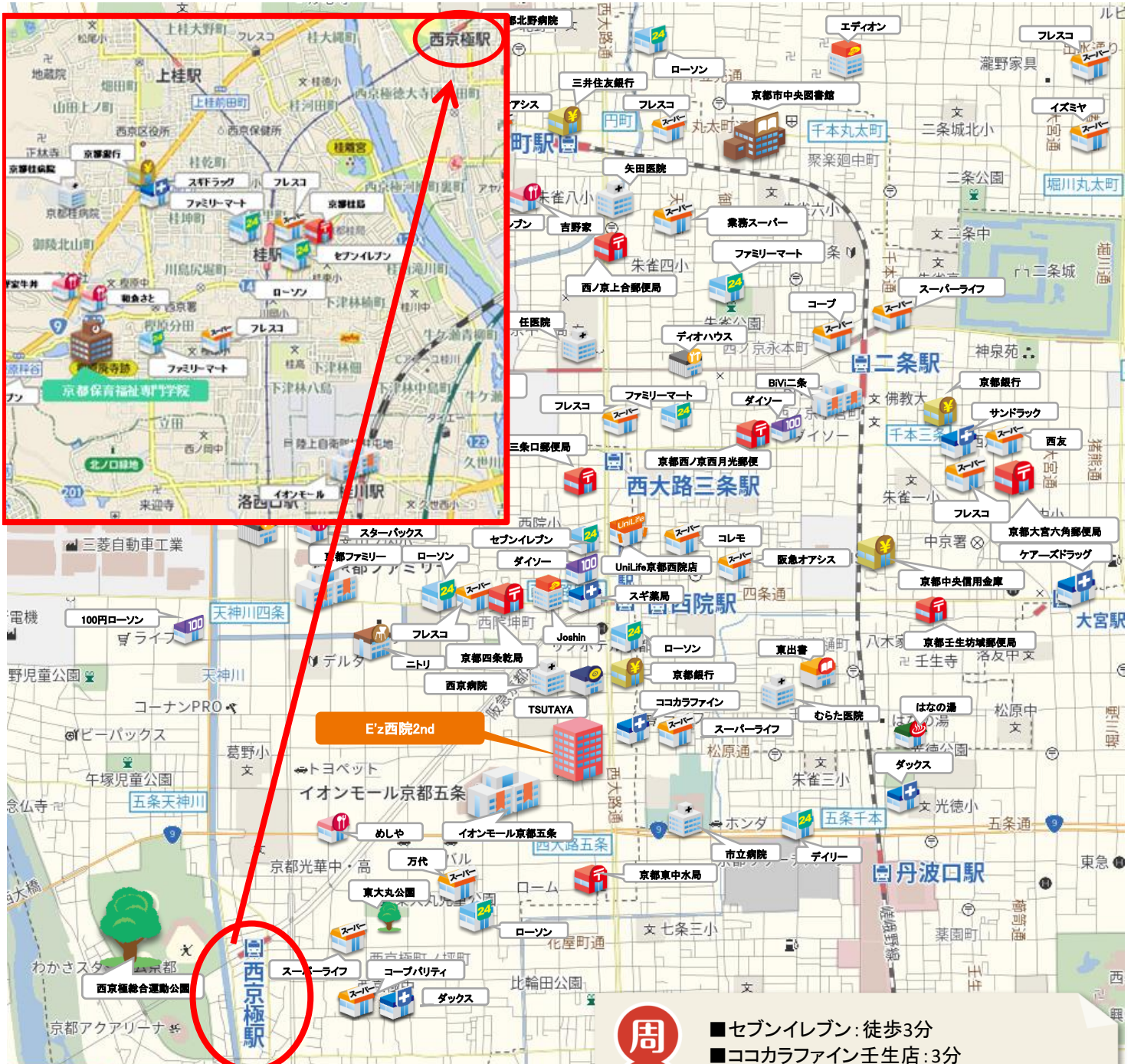
裏面に周辺地図・写真あります！

E'z西院2nd 周辺マップ



物件の位置情報はこちらをチェック
※Googleマップ™へリンク

マップ



周辺環境

- セブンイレブン: 徒歩3分
- ココカラファイン壬生店: 3分
- ローソン: 徒歩4分
- ライフ(スーパー): 徒歩4分
- TSUTAYA: 徒歩4分
- イオンモール京都五条: 徒歩5分
- さいきょうクリニック: 徒歩5分
- 業務スーパー: 徒歩12分

f-map.jp 許諾番号 PL1504

©GeoTechnologies, Inc.



360°
パノラマビューで
お部屋をチェック！



QRコードをスマホで読み取ると360°パノラマ写真をご覧いただけます。
《VR対応》VRゴーグルやVRグラスで見ると『内見体験』ができます！

共用設備



エントランス



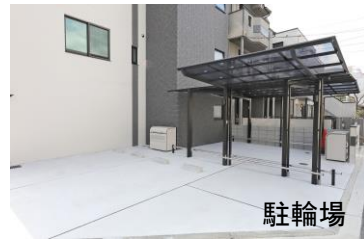
廊下



ユニゼーフ24



防犯カメラ



駐輪場



オートロック

室内設備



居室



居室



居室



玄関



キッチン



浴室乾燥機



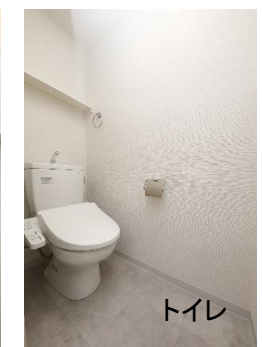
キッチン



独立洗面化粧台



バス



トイレ

周辺施設



スーパーライフ



ココカラファイン



イオンモール京都五条



京都ファミリー



さいきょうクリニック



セブンイレブン



TSUTAYA



ニトリ