

グランデ西京極

■〒615-0873 京都府京都市右京区西京極浜ノ本町98-3 ■H7年2月完成 ■全28室 ■鉄筋コンクリート造3階
全室家具家電付き！ネット無料&3万円台からのリーズナブルな家賃☆
モニター付インターフォン・防犯ディンプルキーで安心♪
さらに学校補助により表示家賃より1万円ダウン！！



家賃

3.9万円 ~ 4.45万円

- 共益費 … 5千円/月
- 礼金 … なし
- 敷金 … なし(禁煙特約あり)

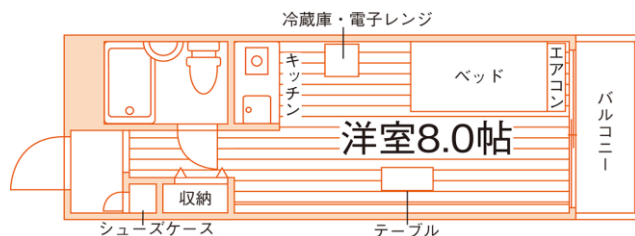
- ・ 契約年数/1年(更新料:なし)
- ・ 学生(卒業後も入居可)/入居定員:1名
- ・ 総合補償加入要:21,120円/1年(税込)
- ・ 家賃保証会社加入要/保証委託料要
- ・ 基本清掃料:45,100円(税込)

ACCESS

- 阪急京都本線「西京極」駅 **徒歩14分**
- 京都市営バス「西京極」停 **徒歩5分**
- 京都市営東西線「太秦天神川」駅 **自転車10分**

代表的な間取

お部屋の形の一例



POINT!

- ロフト付きあり(3F)
- 共用ランドリー無料
- IHキッチン

共用設備	共用ランドリー(無料)	BS・CSアンテナ	駐輪場	専用設備	ユニットバス(一部セパレート)	モニター付インターフォン	家具家電付	IHキッチン	居室照明
	駐車場(任意)				ネット対応(無料)	収納	シューズケース	ロフト(3F)	エアコン
					バルコニー(一部)	防犯ディンプルキー			

特記事項

- 電気:個人契約 ■水道代:定額2,200円/月(税込) ■ガス:不要(オール電化) ■共用ランドリー:乾燥機のみ有料
- インターネット専用回線:B-CUBIC 月額・加入金**無料** TEL:0120-615-919(個人契約)
- 駐輪場:自転車1人1台まで月額利用料無料 ■駐車場(任意・敷地内2台):11,000円/月(税込) 保証金11,000円 ※空要確認
- 専用庭付き(104・105・106・107・108号室) バルコニー付き(101・102・103号室・2F・3F) ■3Fのみロフト付き
- 101号室のみセパレートタイプ、独立洗面化粧台・室内洗濯機置場 ■ゴミ回収:民間業者回収(一般ごみ:週7回 その他:週1回)

学校までのアクセス

■京都保育福祉専門学院: **自転車17分(約3.9km)**



スタッフの
オススメ
POINT



1. 全室**シンプルスタートプラン**の家具家電付き！
(ベッド・ミニテーブル・電子レンジ・冷蔵庫)
 2. 共用ランドリー**無料**♪
 3. 光インターネット使用料**無料**！！
- 3Fのお部屋にはロフトがあるので、お部屋の使い方も広がります！
また、西京極総合運動公園が徒歩圏内のため、朝の散歩や運動もできます☆

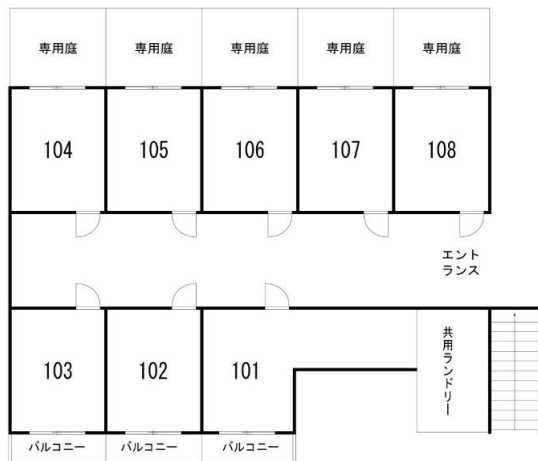


家賃表

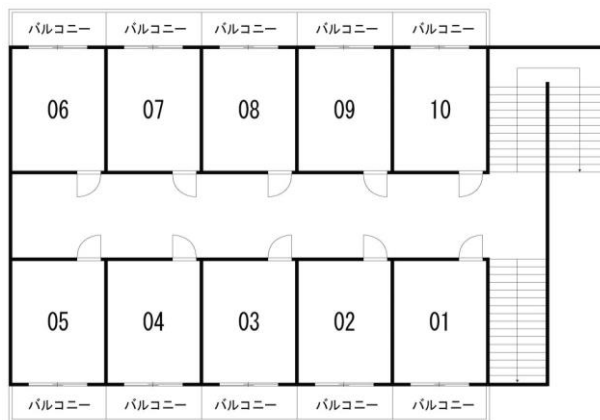
フロア	西向き					東向き					部屋番号 家賃 間取り(帖数) m数 部屋タイプ
	シ305	シ304	シ303	シ302	シ301	シ310	シ309	シ308	シ307	シ306	
3F ロフト付き	41,500円	41,500円	41,500円	41,500円	41,500円	44,500円	44,500円	44,500円	44,500円	44,500円	
	1R(8.0帖)	1R(8.0帖)	1R(8.0帖)	1R(8.0帖)	1R(8.0帖)	1R(8.0帖)	1R(8.0帖)	1R(8.0帖)	1R(8.0帖)	1R(8.0帖)	
	18.6㎡	18.6㎡	18.6㎡	18.6㎡	18.6㎡	18.6㎡	18.6㎡	18.6㎡	18.6㎡	18.6㎡	
	B	B	B	B	B	B	B	B	B	B	
2F	シ205	シ204	シ203	シ202	シ201	シ210	シ209	シ208	シ207	シ206	
	41,000円	41,000円	41,000円	41,000円	41,000円	44,000円	44,000円	44,000円	44,000円	44,000円	
	1R(8.0帖)	1R(8.0帖)	1R(8.0帖)	1R(8.0帖)	1R(8.0帖)	1R(8.0帖)	1R(8.0帖)	1R(8.0帖)	1R(8.0帖)	1R(8.0帖)	
	18.6㎡	18.6㎡	18.6㎡	18.6㎡	18.6㎡	18.6㎡	18.6㎡	18.6㎡	18.6㎡	18.6㎡	
1F	シ103	シ102	シ101		エントランス	シ108	シ107	シ106	シ105	シ104	
	39,000円	39,000円	44,000円			41,000円	41,000円	41,000円	41,000円	41,000円	
	1R(8.0帖)	1R(8.0帖)	1K(12.0帖)			1R(8.0帖)	1R(8.0帖)	1R(8.0帖)	1R(8.0帖)	1R(8.0帖)	
	18.6㎡	18.6㎡	27.0㎡			18.6㎡	18.6㎡	18.6㎡	18.6㎡	18.6㎡	
窓向き	西向き					東向き					

平面図

1F



2F ~ 3F



部屋タイプ

※各部屋の部屋タイプについては別紙を参照ください。

お問合せ先

UniLife 京都西院店

株式会社 ジェイ・エス・ビー・ネットワーク

阪急京都線「西院」駅より北へ徒歩4分
地下鉄東西線「西大路御池」駅より徒歩8分、京福嵐山線「西大路三条」駅より徒歩4分

通話料 0120-957-241

tel: 075-322-1011 fax: 075-322-1020 mail: saiin@unilife.co.jp

情報更新日: 2023年10月1日 有効期限: 2024年9月30日

本資料と現況が異なる場合は、現況を優先します。税込価格は、情報更新時の税率にて計算しています。



ユニライフ 検索
<https://unilife.co.jp/>

免許番号: 国土交通大臣(6)第5716号<仲介> 加盟団体: (公社)全日本不動産協会 (公社)不動産保証協会
〒615-0011 京都市右京区西院東淳和院町24-10 コンフォール西院淳和院1F

【営業日程・時間】
詳細な営業日程・時間については、HP等でご確認ください。

(株)ジェイ・エス・ビー・ネットワークは東証プライム上場の(株)ジェイ・エス・ビーのグループ会社です。

裏面に周辺地図・写真あります！

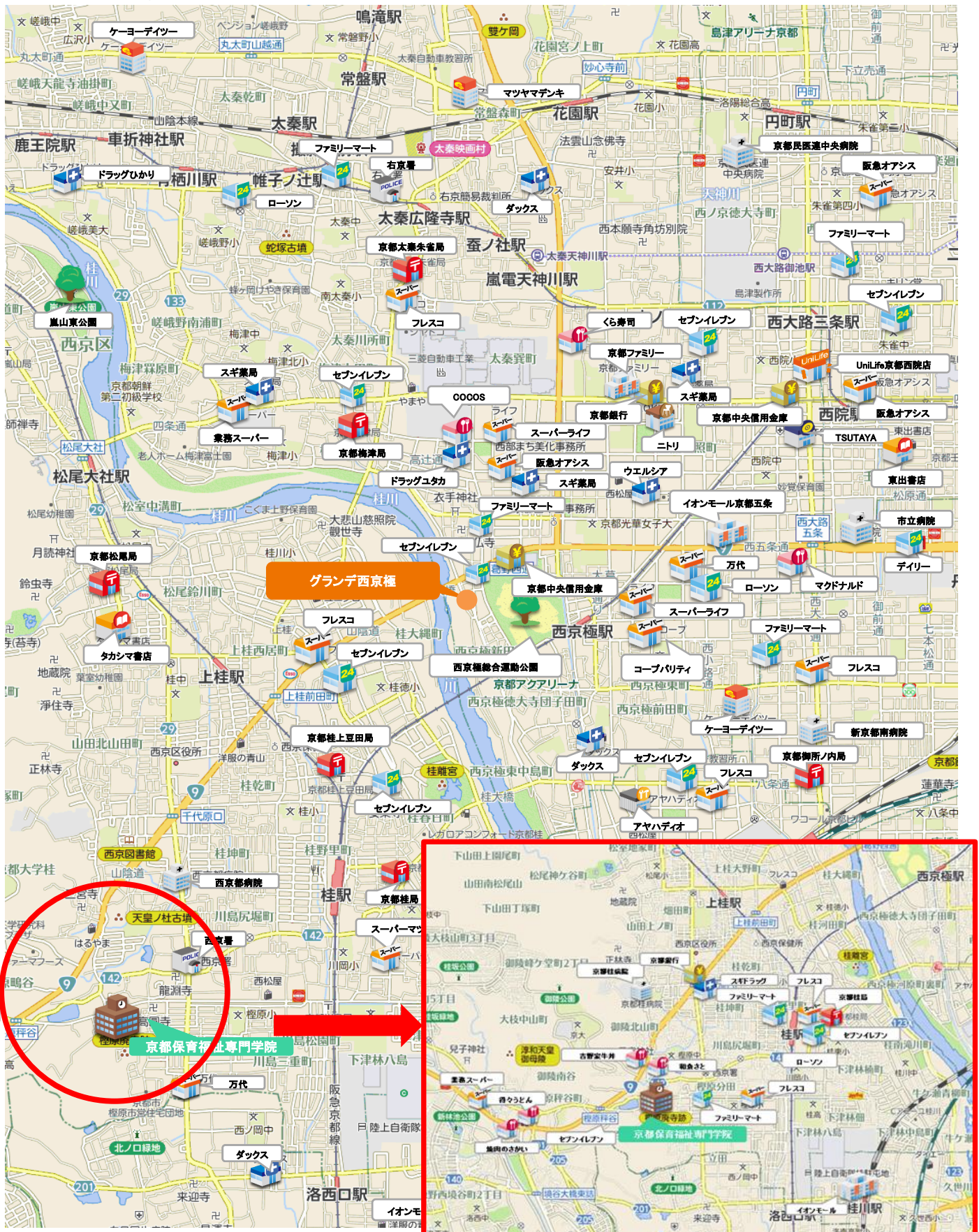
グランデ西京極 周辺マップ



物件の位置情報はこちらをチェック👉
※Googleマップ™へリンク

マップ

- マンション
- 学校
- コンビニ
- スーパー
- 薬局・ドラッグストア
- 病院・医院
- 郵便局
- 銀行・信用金庫
- 日用品・ホームセンター
- インテリアショップ
- 家電量販店
- 百貨店・複合商業施設
- 飲食店
- 交番・警察署
- レンタルショップ
- 書店
- 公園・緑地
- UniLife店舗





360°
VR対応
VRゴーグルやVRグラスで見ると『内見体験』ができます！
VR対応
VRゴーグルやVRグラスで見ると『内見体験』ができます！

共用設備

QRコードをスマホで読み取ると360° パノラマをご覧ください。
《VR対応》 VRゴーグルやVRグラスで見ると『内見体験』ができます！



駐輪場



郵便ポスト



共用廊下

24時間サポートサービス

24h
管理

ひとり暮らしにはなにかとトラブルがつきものです。
UniLifeでは、深夜でもつながる専用窓口を設けております。
はじめてのひとり暮らしをしっかりとサポートします。

- 1 トラブル発生!
- 2 管理センターへ連絡!
- 3 連絡を受け、適切な対応!

トラブル
解決!



電話1本でお客様の快適生活をサポート

必要時には現地に出動し、専門業者の手配や問題解決のサポートを行います。

※UniLife学生組合種別24の加入者は、修理料などについて追加料金および作業料金が優遇されます。 ※状況により対応は、変更・見直しになる場合がございます。

室内設備



廊下



居室



居室



エアコン



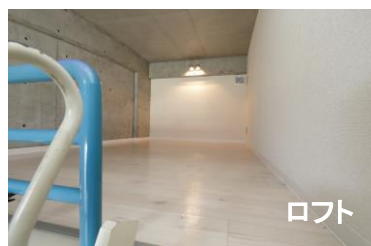
ユニットバス



キッチン



収納



ロフト



居室(ロフト付き)



居室(ロフト付き)

周辺施設



セブンイレブン



西京極総合運動公園



イオンモール
(大型複合施設)



スギ薬局



阪急「西京極」駅



ファミリーマート



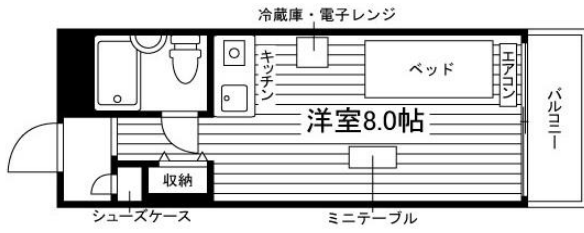
フレスコ(スーパー)



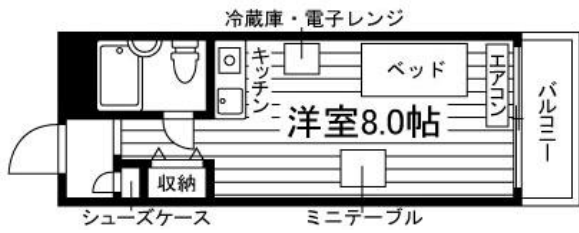
阪急OASIS(スーパー)

グランデ西京極

部屋タイプ

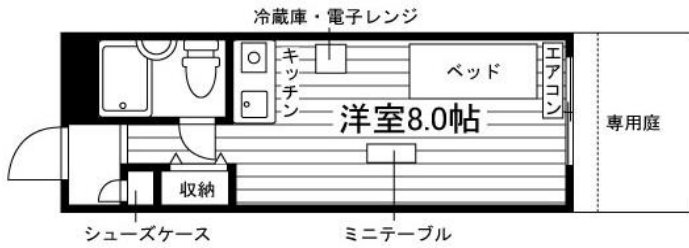


Aタイプ 1R (18.6㎡)



Bタイプ 1R (18.6㎡)

ロフト



Cタイプ 1R (18.6㎡)



Dタイプ 1K (27.0㎡)