

資料請求

1154

リュミエールカツラ

24h
管理UniLife
net

リュミエール桂

■〒615-8196 京都府京都市西京区川島尻堀町20-3 ■H16年2月完成 ■全22室 ■鉄筋コンクリート造2階
 ゆとりの洋室10.8帖☆オートロック+防犯カメラ+
 防犯ディンプルキーで安心！学生に人気の独立洗面化粧台付き！
 さらに学校補助により表示家賃より1万円ダウン！！



家賃

5.15 万円 ~ 5.75 万円

(1DKタイプ:5.9万円~6.2万円)

- 共益費 ... 5.5千円/月 ● 衛生費 ... 682円/月(税込)
- 礼金 ... 8万円 ● 敷金 ... 7万円

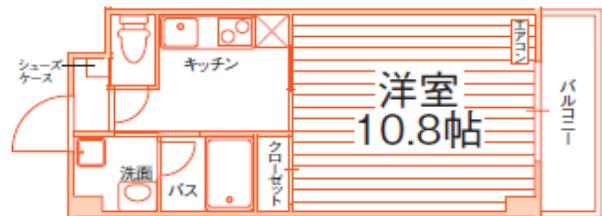
- ・ 契約年数/1年(更新料:新家賃の0.5ヶ月分)
- ・ 学生(卒業後も入居可)/入居定員:1名
- ・ 総合補償加入要:21,120円/1年(税込)
- ・ 家賃保証会社加入要/保証委託料要
- ・ 基本清掃料:44,000円(税込)※退去時敷金より清算

ACCESS

- 阪急京都線「桂」駅 徒歩12分
- 阪急嵐山線「桂」駅 徒歩12分
- 京都市営バス「川島粟田町」停 徒歩4分
- JR東海道本線「桂川」駅 自転車12分

代表的な間取

お部屋の形の一例



1Kタイプ (32.1㎡)

他 1DKタイプ (34.2㎡) 有



- ガスキッチン2口
- 温水洗浄便座
- 浴室乾燥機



共用設備

オートロック	防犯カメラ	宅配BOX	セパレート	防犯ディンプルキー	モニター付インターフォン	洗濯機置場	独立洗面化粧台
BS・CSアンテナ	駐輪場(原付可)	駐車場(任意)	浴室乾燥機	温水洗浄便座	ガスキッチン2口	居室照明	センサー感知ライト
			光ネット(Wi-Fi対応)	収納	シューズケース	エアコン	バルコニー



専用設備

特記事項

- 電気・ガス(都市):個別契約 ■水道:基本料3,454円(管轄水道局料金に準ずる)+メーター/2ヶ月(税込)
- インターネット:UniLife-net光(J-Flash・Wi-Fiルーター付)月額2,970円(税込)/初期設定費11,000円(税込)が必要です。※申込不要・即日利用可
- 駐輪場:自転車もしくは原付1人1台まで月額利用料無料
- 駐車場(任意・敷地内7台):11,000円/月(税込) 保証金20,000円 ※空要確認
- 町内会費:1,800円/年 ■ゴミ回収:民間業者回収(週6日・日曜以外) ■室内洗濯機置場 ■DKの照明器具持込要

学校までのアクセス

■京都保育福祉専門学院:自転車約6分



※徒歩80m/分・自転車240m/分・原付400m/分で算出した概算時間。電車・バスは目的地最寄り駅(停)までの乗車時間の目安。(通勤時間帯、乗換え・待ち時間含む)

スタッフの
オススメ
POINT



全室広めのワイドキッチン対応！！シンクの広さも大きく、ビルドインタイプのガスコンロは2口仕様かつグリル付き♥
自炊派には嬉しい細やかな設計です！
お部屋も広々10帖以上なので、快適に生活できますよ(*。*)♪
桂地区の各学校まで自転車で通学できます！！
また阪急「桂」駅のバスロータリーからは各学校方面のバスも充実しております♪



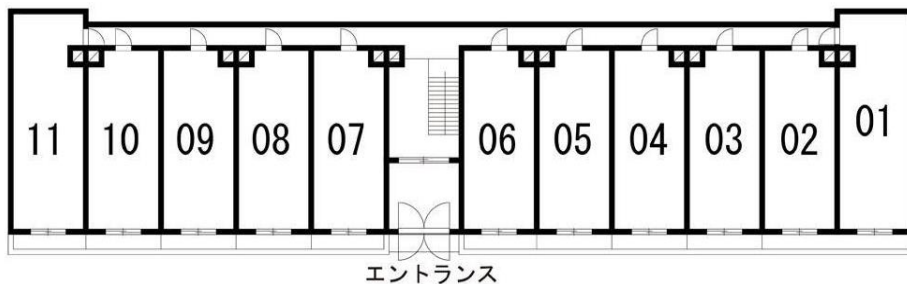
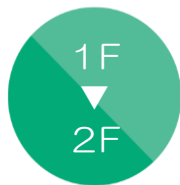
落ち着いたある広々空間が人気♪

家賃表

部屋番号
家賃
間取り(帖数)
㎡数
部屋タイプ

	211	210	209	208	207	206	205	204	203	202	201
2F	62,000円	57,500円	57,500円	57,500円	57,500円	57,500円	57,500円	57,500円	57,500円	57,500円	62,000円
	1DK(7.8帖)	1K(10.8帖)	1K(10.8帖)	1K(10.8帖)	1K(10.8帖)	1K(10.8帖)	1K(10.8帖)	1K(10.8帖)	1K(10.8帖)	1K(10.8帖)	1DK(7.8帖)
	34.2㎡	32.1㎡	32.1㎡	32.1㎡	32.1㎡	32.1㎡	32.1㎡	32.1㎡	32.1㎡	32.1㎡	34.2㎡
	B	A	A	A	A	A	A	A	A	A	B
1F	111	110	109	108	107	106	105	104	103	102	101
	59,000円	54,500円	54,500円	54,500円	51,500円	51,500円	54,500円	54,500円	54,500円	54,500円	59,000円
	1DK(7.8帖)	1K(10.8帖)	1K(10.8帖)	1K(10.8帖)	1K(10.8帖)	1K(10.8帖)	1K(10.8帖)	1K(10.8帖)	1K(10.8帖)	1K(10.8帖)	1DK(7.8帖)
	34.2㎡	32.1㎡	32.1㎡	32.1㎡	32.1㎡	32.1㎡	32.1㎡	32.1㎡	32.1㎡	32.1㎡	34.2㎡
	B	A	A	A	A	A	A	A	A	A	B
窓向き	全室 西向き										

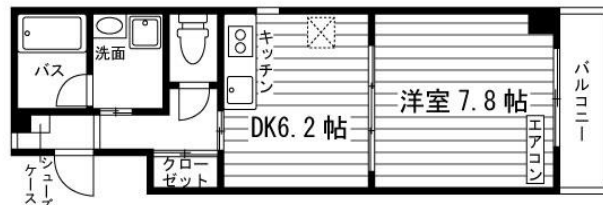
平面図



部屋タイプ



Aタイプ 1K (32.1㎡)



Bタイプ 1DK (34.2㎡)

お問合せ先

UniLife 京都西院店

株式会社 ジェイ・エス・ビー・ネットワーク

阪急京都線「西院」駅より北へ徒歩4分
地下鉄東西線「西大路御池」駅より徒歩8分、京福嵐山線「西大路三条」駅より徒歩4分

通話料 0120-957-241

tel: 075-322-1011 fax: 075-322-1020 mail: saiin@unilife.co.jp

情報更新日: 2023年10月1日 有効期限: 2024年9月30日

本資料と現況が異なる場合は、現況を優先します。税込価格は、情報更新時の税率にて計算しています。



ユニライフ 検索
<https://unilife.co.jp/>

免許番号: 国土交通大臣(6)第5716号<仲介> 加盟団体: (公社)全日本不動産協会 (公社)不動産保証協会
〒615-0011 京都市右京区西院東淳和院町24-10 コンフォール西院淳和院1F

【営業日程・時間】
詳細な営業日程・時間については、HP等でご確認ください。

(株)ジェイ・エス・ビー・ネットワークは東証プライム上場の(株)ジェイ・エス・ビーのグループ会社です。

裏面に周辺地図・写真あります!

リュミエール桂 周辺マップ



物件の位置情報はこちらをチェック☆
※Googleマップ™へリンク

マップ

-  マンション
-  学校
-  コンビニ
-  スーパー
-  薬局・ドラッグストア
-  病院・医院
-  郵便局
-  銀行・信用金庫
-  百貨店・複合商業施設
-  飲食店
-  公園・緑地



周辺環境

- ファミリーマート: 徒歩5分
- 西友(スーパー): 徒歩12分
- ユタカ(ドラッグストア): 徒歩9分
- 京都桂西口郵便局: 徒歩8分
- 松尾医院(外科): 徒歩9分
- 京都銀行: 徒歩10分
- サムソン(スーパー): 徒歩10分

リュミエール桂 写真



360°
パノラマビューで
お部屋をチェック！

QRコードをスマホで読み取ると360°パノラマ写真をご覧いただけます。
《VR対応》VRゴーグルやVRグラスで見ると『内見体験』ができます♪

共用設備



エントランス



共用廊下



宅配BOX

室内設備



居室



収納



グリル付コンロ



居室



キッチン



バス



脱衣所



トイレ



モニター付インターフォン



シューズケース

周辺施設



阪急桂駅



病院



コンビニ



郵便局



飲食店